

SERTİFİKA  
TÜRÜ

**A1-A2**

070720071100

1. GRUP

T.C.  
**MİLLÎ EĞİTİM BAKANLIĞI**  
**EĞİTİM TEKNOLOJİLERİ GENEL MÜDÜRLÜĞÜ**  
Ölçme Değerlendirme ve  
Açıköğretim Kurumları Daire Başkanlığı

**KİTAPÇIK TÜRÜ**

**Y**

## MOTORLU TAŞIT SÜRÜCÜ ADAYLARI SINAVI TEST KİTAPÇIĞI

Adayın Adı ve Soyadı :

Aday Numarası :

- DİKKAT:**
1. Size verilen test kitapçığının sertifika türü, almak istediğiniz sertifika türüyle aynı değilse salon görevlilerini uyararak test kitapçığının doğru kitapçıkla değiştirilmesini sağlayınız.
  2. Test kitapçıklarını kontrol ederek, baskı hatası olan kitapçığın değiştirilmesi için salon sorumlularına başvurunuz.
  3. Test kitapçığındaki açıklamaları okuyunuz.
  4. Sınavda hesap makinesi, cep telefonu ve çağrı cihazı kullanılması yasaktır. Bu cihazları sınav başlamadan önce salon başkanına teslim ediniz.

### CEVAP KÂĞIDI İLE İLGİLİ AÇIKLAMALAR

1. Cevap kâğıdınızda kodlanmış olarak verilen kitapçık türü ile size verilen kitapçık türünün aynı olmasına dikkat ediniz. Aynı değilse salon başkanını uyarınız.
2. Size verilen cevap kâğıdında yazılı olan bilgilerin size ait olup olmadığını kontrol ediniz.
3. Cevap kâğıdı üzerine yazacağınız yazı ve yapacağınız işaretlemelerde kurşun kalemde başka kalem kullanmayınız.
4. Cevap kâğıdında **İLK YARDIM BİLGİSİ, TRAFİK VE ÇEVRE BİLGİSİ, MOTOR VE ARAÇ TEKNİĞİ BİLGİSİ** testleri için üç ayrı bölüm bulunmaktadır. Cevaplarınızı cevap kâğıdındaki ilgili bölümlere aşağıdaki örnekte olduğu gibi yuvarlağı, dışına taşımadan işaretleyiniz.  
Yanlış karalamalarınızı düzeltirken yuvarlağın içini temizce siliniz.

ÖRNEK KODLAMA:



### TEST KİTAPÇIĞI İLE İLGİLİ AÇIKLAMA

1. Bu test kitapçığında; **İLK YARDIM BİLGİSİ dersinden 30, TRAFİK VE ÇEVRE BİLGİSİ dersinden 40, MOTOR VE ARAÇ TEKNİĞİ BİLGİSİ dersinden 20** olmak üzere toplam **90** soru bulunmaktadır. Testin tümü için verilen cevaplama süresi **120 dakikadır**.
2. Her sorunun dört seçeneği vardır. Dört seçenektен sadece bir tanesi doğru cevaptır. Doğru bulduğunuz seçeneği cevap kâğıdında o soru için ayrılan yerde bularak işaretleyiniz. Birden fazla işaretlemelerde o soru yanlış cevaplandırılmış sayılır.
3. Her ders kendi içerisinde **100** puan üzerinden değerlendirilecektir. Başarılı sayılabilmemiz için her dersten –ayrı ayrı- **70 puan** almanız gerekir.
4. Size ayrı bir karalama kâğıdı verilmeyecektir. Test kitapçığının içindeki boş alanları karalama yapmak için kullanabilirsiniz.
5. Cevabını bilmediğiniz sorular üzerinde fazla zaman kaybetmeden diğer sorulara geçiniz. Zamanınız kalırsa bu sorulara daha sonra dönebilirsiniz.
6. Cevaplarınız puanlanırken her doğru cevaba puan verilecek, yanlış cevaplarınız dikkate alınmayacaktır.
7. Sınavın bitiminde cevap kâğıdınızı ve soru kitapçığınızı salon sorumlularına teslim etmeyi unutmayınız.

Arka sayfadaki açıklamalara geçiniz.

## 1. GRUP

## İLK YARDIM BİLGİSİ

Y

1. Aşağıdakilerden hangisi kazalara en çok neden olur?  
A) Çevre şartları  
B) İklim şartları  
C) İnsanlar  
D) Araçlar
2. Ülkemizde, en çok ölümlle sonuçlanan kaza çeşidi aşağıdakilerden hangisidir?  
A) Trafik kazası  
B) İş kazası  
C) Spor kazası  
D) Ev kazası
3. Trafik kazalarında, aşağıdakilerden hangisi sürücünden kaynaklanan sebeptir?  
A) Araç yapımındaki hata  
B) Alkollü araç kullanma  
C) Havanın yağışlı olması  
D) Yol yapımındaki hata
4. Kaza yerine ulaşan kurtarıcının ilk olarak yapması gereken nedir?  
A) Yaralıları belirlemelidir.  
B) Kazayı yetkililere haber vermelidir.  
C) Yaralıları araçtan çıkarmalıdır.  
D) Kendinin ve yaralıların güvenliğini sağlamalıdır.
5. Aşağıdakilerden hangisi göğüs boşluğunda bulunan organdır?  
A) Böbrek  
B) Kalp  
C) Mide  
D) Karaciğer
6. İlk yardım çantasında bulundurulması gereken malzemelerin miktarı neye göre belirlenir?  
A) Sürücünün isteğine  
B) Mevsim ve yol durumuna  
C) Aracın tipi ve içinde bulunacak kişi sayısına  
D) Sürücü ve yolcuların sağlık durumlarına

7. Yaralıyı araçtan çıkarırken aşağıdakilerden hangisine dikkat edilir?  
A) Kollarının gövdeye paralel durmasına  
B) Ayak tarafından çıkarılmasına  
C) Baş tarafından çıkarılmasına  
D) Baş - boyun - gövde hizasının bozulmamasına
8. Solunum durması hangi yöntemle tespit edilir?  
A) Gez - Göz - İzle yöntemi  
B) İlk - Son - Say yöntemi  
C) Bak - Dinle - Hisset yöntemi  
D) Hipokrat Yöntemi
9. İlk yardım yapan kişi, hareketsiz yatan hastanın ağız kısmına yanağını yaklaşıtırarak tutuyor.  
Bu uygulama ile hastanın hangi durumu kontrol edilir?  
A) Soluğu  
B) Vücut sıcaklığı  
C) Solunum sayısı  
D) Şok durumu
10. Bayılan hastaya soluk yolunun tıkanmaması için hangi pozisyon verilir?  
A) Yüzükoyun yatış  
B) Yan yatış  
C) Yarı oturuş  
D) Sırt üstü yatış
11. Beslenme sırasında soluk yolu tıkanan yetişkin bir kişinin, soluk yolu nasıl açılır?  
A) Yan yatırıp omuzları arasına vurularak  
B) Ağızdan ağıza suni solunum yapılarak  
C) Yüz üstü yatırıp bel kısmına vurularak  
D) Sırt üstü yatırıp karnına vurularak

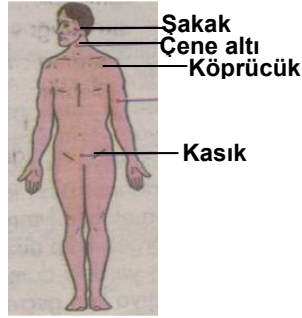
12. Kalbi çalıştığı hâlde solunumu durmuş olanlara yapılacak suni solunuma ne kadar devam edilir?

- A) 10 dakika
- B) 15 dakika
- C) Kalbi daha hızlı çalışana kadar
- D) Hasta kendi kendine soluyuncaya kadar

13. Kendiliğinden meydana gelen burun kanamasında, hastaya hangi pozisyon verilir?

- A) Sırt üstü yatırılır.
- B) Oturtulur.
- C) Yan yatırılır.
- D) Yüz üstü yatırılır.

14. Omuz ve boyundaki kanamalarda, şekilde belirtilen hangi kısma basınç uygulanmalıdır?



- A) Köprücük
- B) Çene altı
- C) Şakak
- D) Kasık

15. Aşağıdakilerden hangisi kanamayı azaltmak için uygulanan yöntemdir?

- A) Kanayan yeri oksijenli su ile yıkamak
- B) Kanayan yere sıcak uygulama yapmak
- C) Kanayan bölgeyi yıkayarak pıhtıları temizlemek
- D) Kanayan yeri kalp seviyesinden yukarıda tutmak

16. Uzun kopması durumunda aşağıdaki uygulamalardan hangisi yapılmaz?

- A) Kopan uzvu temiz bir bezle sararak sıcak tutmak
- B) Tıbbi birimleri haberdar etmek
- C) Bilincini açık tutmaya çalışmak
- D) Kopan uzvu temiz ve su geçirmez torbaya koyduktan sonra soğuk tutmak

17. Turnike uygulamasında ilk bir saat içinde, kaç dakikada bir gevşetme uygulanmalıdır?

- A) 1-2 dakika
- B) 5-10 dakika
- C) 15-20 dakika
- D) 30-40 dakika

18. İç kanaması olan şok durumundaki hastaya aşağıdakilerden hangisi yapılır?

- A) Üzeri açık olacak şekilde sırt üstü yatırılır.
- B) Ağızdan ağıza suni solunum yapılır.
- C) Bolca ılık içecekler içirilir.
- D) Bilincinin açık kalması için çaba gösterilir.

19. Aşağıdakilerden hangisi koma hâlinin belirtilerindendir?

- A) Bilinçsiz ve hareketsiz uyku hâli
- B) Sorulan sorulara anlamlı cevap verme
- C) Gözleri ile hareket eden cisimleri takip etme
- D) Kötü kokulara karşı burnunu tıkama

20. Kalp masajı yapılacak olan hasta hangi pozisyonda, nasıl zemine yatırılır?

- A) Yan yatış pozisyonunda, sert zemine
- B) Sırt üstü, sert zemine
- C) Yüz üstü, yumuşak zemine
- D) Yarı oturur pozisyonda, yumuşak zemine

21. Kalp masajı hangi durumdaki kişiye uygulanır?

- A) Bilinç kaybı olan
- B) Solunum güçlüğü olan
- C) Kalbi duran (5 dakika içinde)
- D) Nabız sayısı düşük olan

22. Açık yaraya, ilk yardım önlemi olarak aşağıdakilerden hangisi uygulanır?

- A) Merhem sürülür.
- B) Yaralıya şok pozisyonu verilir.
- C) Pamukla kapatılarak sıcak tutulur.
- D) Sargı bezi ile sarılarak dış etkilerden korunur.

23. Aşağıdaki belirtiler, hangi tür yaralanmalarda daha çok görülür?

- Göz bebeklerinde büyüklük farkı
- Geçici hafıza kaybı
- Burundan kan gelmesi

- A) Baş
- B) Göğüs
- C) Karın
- D) Omurga

24. Başa alınan darbe sonucu kulaktan kan geliyorsa aşağıdakilerden hangisi uygulanır?

- A) Oturtulup kulağına pamuk tıkanır.
- B) Sirt üstü yatırılarak ayakları yukarı kaldırılır.
- C) Kan akan bölgesi üstte kalacak şekilde yan yatırılır ve kulak pamukla tıkanır.
- D) Kan akan bölgesi altta kalacak şekilde yan yatırılır ve kanama engellenmez.

25. Aşağıdakilerden hangisinin yaralanmasında öksürme ile ağızdan köpüklü kan gelir?

- A) Mide
- B) Akciğer
- C) Karaciğer
- D) Dalak

26. Aşağıdakilerden hangisinin yanık yarası üzerine uygulanması doğru olur?

- A) Temiz, soğuk ve ıslak sargı bezi ile örtmek
- B) Tentürdiyotlu pamukla kapatmak
- C) Diş macunu sürmek
- D) Oksijenli su ile yıkamak

27. Kaburga kemiği kırıklarında yaralı hangi pozisyonda hastaneye sevk edilir?

- A) Yan yatış
- B) Yüz üstü yatış
- C) Oturuş veya yarı oturuş
- D) Sirt üstü yatış

28. Tıbbi yardım haberleşmesinde iletilecek mesaj nasıl olmalıdır?

- A) Yazılı, sözlü ve hareketli
- B) Kısa, öz ve anlaşılır
- C) Ayrıntılı, detaylı ve uzun
- D) Şifreli ve gizli

29. Merdivenden inerken veya çıkarken sedyedeki hastanın taşınma yönü nasıl olmalıdır?

- A) İnerken başı aşağıda, çıkarken başı yukarıda
- B) İnerken başı yukarıda, çıkarken başı aşağıda
- C) İnerken ve çıkarken başı aşağıda
- D) İnerken ve çıkarken başı yukarıda

30. Güneş çarpmasında, hastaya aşağıdaki uygulamalardan hangisi yapılır?

- A) Sıcak içecekler verilir.
- B) Sıcak duş yaptırılır.
- C) Vücudu serinletilir.
- D) Üstü örtülerek terlemesi sağlanır.

İLK YARDIM BİLGİSİ TESTİ BİTTİ.  
TRAFİK VE ÇEVRE BİLGİSİ TESTİNE GEÇİNİZ.

**1. GRUP****TRAFİK VE ÇEVRE BİLGİSİ****Y**

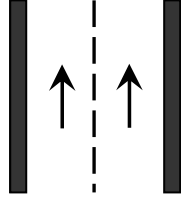
1. Bir aracın yolcu indirmek amacıyla kısa süreli durdurulmasına ne ad verilir?

- A) Duraklama  
B) Durma  
C) Park etme  
D) Bekleme

2. Kara yolunda ticari olarak tescil edilmiş motorlu taşıtı süren kişiye ne denir?

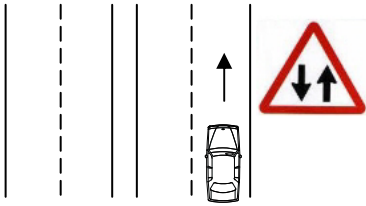
- A) Hizmetli  
B) Araç sahibi  
C) Şoför  
D) Aracı işleten

3. Şekildeki kara yoluna ne ad verilir?



- A) Tek yönlü kara yolu  
B) İki yönlü kara yolu  
C) Bölünmüş kara yolu  
D) Erişme kontrollü kara yolu

4. Şekildeki işaret levhası sürücüyü neyi bildirir?



- A) İki yönlü ve iki şeritli yol kesimine yaklaştığını  
B) Bölünmüş yola gireceğini  
C) İleride kontrolsüz bir kavşağın olduğunu  
D) Tali yol kavşağına yaklaştığını

5. • İki veya üç tekerlekli olabilir.  
• Sepetli ve sepetsiz motorlu araçlardır.  
• Yük taşımacılığında kullanılabilir.

Bu bilgiler hangi araca aittir?

- A) Motorlu bisiklet  
B) Motosiklet  
C) Bisiklet  
D) Özel amaçlı taşıt

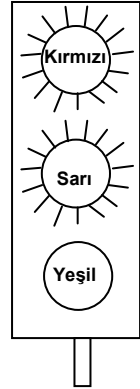
6. Trafik levhalarına zarar veren sürücüyü uygulanacak trafik cezası hangisindeki gibi olur?

- A) Ceza puanı ve para cezası verilir.  
B) Trafikten ömür boyu men edilir.  
C) 6 ay hapis cezası verilir.  
D) Sürücü belgesi geri alınır.

7. Aşağıdakilerden hangisi yolun trafiğe kapanmak üzere olduğunu bildirir?

- A) Yeşil ışıktan sonra yanan sarı ışık  
B) Kırmızı ışıkla birlikte yanan sarı ışık  
C) Aralıklı yanıp sönen sarı ışık  
D) Aralıklı yanıp sönen kırmızı ışık

8. Şekildeki ışıklı trafik işaret cihazını gören sürücü ne yapmalıdır?



- A) Yolun en sağına yaklaşmalıdır.  
B) Dönüş yapacağı yola girmelidir.  
C) Harekete hazırlanmalıdır.  
D) Yaya geçidini kapatmadan durmalıdır.

## 1. GRUP

## TRAFİK VE ÇEVRE BİLGİSİ

Y

9. Trafik görevlisinin hangi hareketi seri bir şekilde yapması "trafiğin hızlanması" talimatıdır?

A)



B)



C)



D)



10. Şekildeki trafik işareti neyi ifade eder?



- A) Sola dönmenin yasaklandığını
- B) Kaygan yola yaklaşıldığını
- C) Sol taraftan tek yönlü yola girileceğini
- D) Sola tehlikeli dönemece yaklaşıldığını

11. Şekildeki trafik işareti neyi bildirir?



- A) Tehlikeli eğimin başladığını
- B) Soldan daralan yola yaklaşıldığını
- C) Kaygan yola yaklaşıldığını
- D) Tek yönlü yola yaklaşıldığını

12. Şekildeki trafik işareti aşağıdakilerden hangisini bildirir?



- A) Bisikletlilerin yavaş gitmesi gerektiğini
- B) Bisikletlilerin yaya yolunu kullanabileceklerini
- C) Bisikletlilere ait bir yolun bulunduğunu
- D) Bisikletlilerin karşıya geçebileceğini

13. Şekildeki trafik işareti neyi ifade eder?



- A) Kontrolsüz kavşağı
- B) Dönel kavşak yaklaşımını
- C) Demir yolu geçidini
- D) Ana yol-tali yol kavşağını

14. Aşağıdakilerden hangisi tali yoldan kavşağa gelindiğini bildirir?

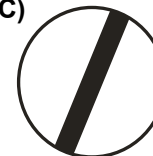
A)



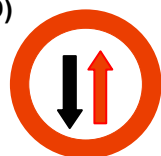
B)



C)



D)



## 1. GRUP

## TRAFİK VE ÇEVRE BİLGİSİ

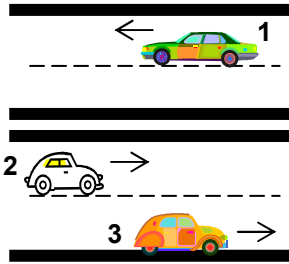
Y

15. Şekildeki trafik işareti neyi ifade eder?



- A) Yolun iki taraftan daraldığını  
B) Yolun çift yönlü olduğunu  
C) Karşıdan gelene yol verme zorunluluğunu  
D) Yolun tek yönlü olduğunu

16. Şekildeki kara yolunda aşağıdakilerden hangisi şeridi ifade eder?



- A) 1 numaralı taşıtın gidiş yönüne göre sağdaki çizgi  
B) 1, 2 ve 3 numaralı taşıtların seyrettikleri yol bölümleri  
C) 1 ve 2 numaralı taşıtlar arasındaki devamlı iki çizgi  
D) Taşıt yolu üzerindeki kesik çizgiler

17. Sürücüler, aşağıdaki durumların hangisinde şerit değiştirebilirler?

- A) Önlerinde seyreden araç yoksa  
B) Arkalarından gelen araç yoksa  
C) Arkalarından gelen araca yol vermek için  
D) Geçmek, dönmek ve park etmek için

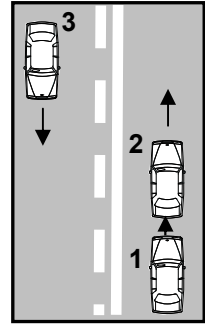
18. Sürücü, aracının hızını aşağıdakilerden hangisine göre ayarlamak zorundadır?

- A) Aracının markasına ve modeline  
B) Aracının fennî muayeneden geçip geçmediğine  
C) Aracın cinsine, yol, hava, görüş, yük ve trafik durumuna  
D) Kendisinin sağlık ve zindelik durumuna

19. Aşağıdaki hâllerin hangisinde sürücü trafikten men edilir?

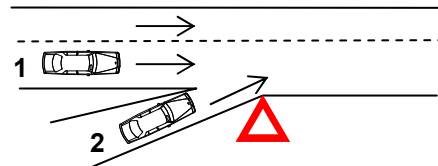
- A) Uyuşturucu madde olarak araç kullanıyorsa  
B) Taşıma sınırından fazla yük yüklenmişse  
C) Taşıma sınırından fazla yolcu almışsa  
D) Araca zorunlu mali sorumluluk sigortası yaptırılmamışsa

20. Şekle göre 1 numaralı araç sürücüsü aşağıdakilerden hangisini yapmalıdır?



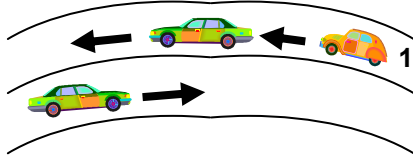
- A) 2 numaralı aracı geçmelidir.  
B) Geçiş için 3 numaralı aracın geçmesini beklemelidir.  
C) Geçiş yapmayıp, takip mesafesini korumalıdır.  
D) 2 numaralı aracın sürücüsünü ikaz ederek sağa yanaşmasını istemelidir.

21. Şekle göre 2 numaralı araç sürücüsünün hangisini yapması doğrudur?



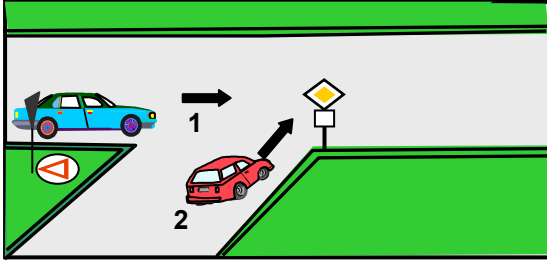
- A) İkaz ederek 1 numaralı aracı durdurması  
B) Sola sinyal verip 1 numaralı aracın geçmesini beklemesi  
C) Hızını artırarak dönüşe geçmesi  
D) Dönüşünü en sol şeritte tamamlaması

22. Şekle göre, 1 numaralı araç sürücüsü aşağıdakilerden hangisini yapmalıdır?



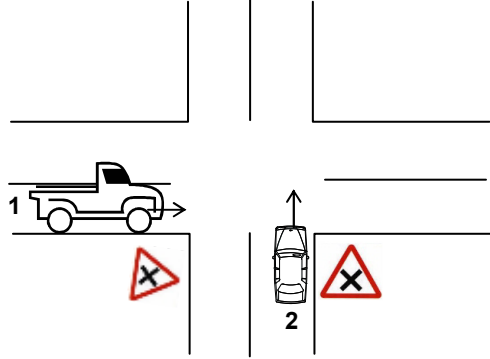
- A) Öndeki aracın geç işaretine uymalıdır.
- B) Hızını artırarak öndeki aracı geçmelidir.
- C) Öndeki araca takip mesafesinden daha fazla yaklaşmalıdır.
- D) Takip mesafesine uyarak bulunduğu şeridi izlemelidir.

23. Şekildeki 1 numaralı aracın sürücüsü ne yapmalıdır?



- A) Korna çalıp 2 numaralı aracı durdurmalıdır.
- B) Geçiş hakkını kendi kullanmalıdır.
- C) 2 numaralı araca yol vermelidir.
- D) Hızlanarak yoluna devam etmelidir.

24. Şekildeki kara yolu bölümüne yaklaşırken, 1 ve 2 numaralı taşıt sürücüleri hangisini yapmak zorundadır?



- A) Her ikisi de durduktan sonra geçmelidir.
- B) Her ikisi de taşıtlarının hızını azaltmalıdır.
- C) 1 numaralı taşıt sürücüsü hızını artırmalıdır.
- D) 2 numaralı taşıt sürücüsü hızını artırmalıdır.

25. Kontrollü demir yolu geçitlerinde aşağıdakilerden hangisinin yapılması yanlıştır?

- A) Duraklanması
- B) Bulunulan şeridin izlenmesi
- C) Uygun hızla seyredilmesi
- D) Geçit kapalı ise durulması

26. Yerleşim yerleri dışındaki kara yollarında, geceleri hangi ışıkların yakılması zorunludur?

- A) Acil uyarı ışıklarının
- B) Park ışıklarının
- C) Uzağı gösteren ışıkların
- D) Yakını gösteren ışıkların



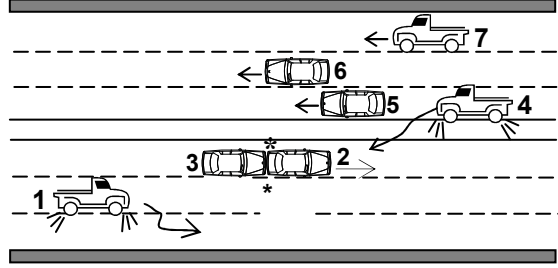
## 1. GRUP

## TRAFİK VE ÇEVRE BİLGİSİ

Y

27. Geceleyin, görüşün yeterli olmadığı kavşağa yaklaşırken gelişinizi nasıl haber verirsiniz?
- A) Birkaç defa selektör yaparak  
B) Birkaç defa korna çalarak  
C) Acil uyarı ışıklarını yakarak  
D) Dönüş ışıklarını yakarak
28. Okul taşıtlarının arkasındaki "DUR" işaretinin yanması neyi bildirir?
- A) Taşıtın okula yaklaşmış olduğunu  
B) Öğrencileri almak üzere beklemekte olduğunu  
C) Taşıtın geri manevra yaptığını  
D) Öğrencilerin indirilip bindirildiğini
29. Zorunlu mali sorumluluk sigortası aşağıdaki teminatlardan hangisini kapsamaz?
- A) Maddi hasarı  
B) Tedavi giderlerini  
C) Manevi tazminatı  
D) Ölüm tazminatını
30. Maddi hasarlı kazalarda, taraflar anlaşmaları hâlinde ne yapmalıdırlar?
- A) Kaza tespit tutanağı düzenlemelidirler.  
B) Anlaşmalarını yazılı olarak tespit etmelidirler.  
C) Kendi sigorta şirketlerine durumu bildirmelidirler.  
D) Anlaşma metnini ilgili trafik kuruluşuna vermelidirler.
31. Aşağıdakilerden hangisi trafik kazasında asli kusur sayılır?
- A) Tek yönlü yola ters yönden girmek  
B) Araçta bulunması zorunlu gereçleri bulundurmamak  
C) Sürücü belgesini yanında bulundurmamak  
D) Taşıma sınırı üstünde yolcu taşımak

32. Şekildeki kara yolu bölümünde hangi numaralı taşıt sürücülerinin hareketi asli kusurlu hâllerdendir?



- A) Yalnız 1  
B) Yalnız 4  
C) 1 ve 4  
D) 3 ve 4
33. Aşağıdakilerden hangisi araç sahiplik belgesidir?
- A) Sürücü belgesi  
B) Tescil belgesi  
C) Araç imalat belgesi  
D) Servis bakım belgesi
34. A2 sınıfı sürücü belgesi olan aşağıdakilerden hangisini kullanabilir?
- A) Otobüs  
B) Kamyon  
C) Motorlu bisiklet  
D) Minibüs
35. Aşağıdaki durumların hangisinde, motorlu aracın kara yolunda sürülmesi yasaktır?
- A) Sürülecek araç başkasına aitse  
B) Kasko sigortası yaptırılmamışsa  
C) Sürücü belgesi sürülecek aracın cinsine uygun değilse  
D) Aracın bakım süresi geçmişse

36. Aşağıdakilerin hangisinde yaya yoluna park edilebilir?

- A) Yaya yolu genişse
- B) Yaya yolu kenarındaki mülk sahipleri izin verirse
- C) Yakın çevrede yeterince park yeri yoksa
- D) Trafik işaretleri ile belirlenmişse

37. Çevre kirliliğini önlemek amacıyla yapılan çalışmalara ne denir?

- A) Çevre koruma
- B) Çevre
- C) Çevre düzeni
- D) Çevre hakkı

38. Aşağıdakilerden hangisi çevre kirliliğini önleme açısından olumlu bir davranıştır?

- A) Aracın gereksiz yere rölantide çalıştırılması
- B) Araca aşırı yük ve yolcu alınması
- C) Uygun vitesle seyredilmesi
- D) Aracın normalden düşük motor devriyle sürülmesi

39. Piknik alanlarında aşağıdakilerden hangisinin yapılması uygundur?

- A) Atıkların yakılması
- B) Atıkların toplanması
- C) Gürültü yapılması
- D) Araç yıkanması

40. Araç bakımının zamanında ve uygun şekilde yapılması aşağıdakilerden hangisine katkı sağlar?

- A) Yakıt tasarrufuna
- B) Trafik yoğunluğunun azalmasına
- C) Hız sınırlarının aşılmasına
- D) Yakıt tüketiminin artmasına

TRAFİK VE ÇEVRE BİLGİSİ TESTİ BİTTİ.  
MOTOR VE ARAÇ TEKNİĞİ BİLGİSİ TESTİNE  
GEÇİNİZ.

**1. GRUP****MOTOR VE ARAÇ TEKNİĞİ BİLGİSİ****Y**

1. Yakıttan elde ettiği ısı enerjisini mekanik enerjiye çeviren makinelere ne denir?  
A) Dinamo  
B) Vites kutusu  
C) Motor  
D) Diferansiyel
2. Hava soğutmalı benzinli motorda aşağıdaki parçalardan hangisi yoktur?  
A) Radyatör  
B) Akümülatör  
C) Silindir kapağı  
D) Buji
3. Motorlarda dört zamanın oluşum sırası aşağıdakilerin hangisindeki gibi olur?  
A) Emme - Ateşleme - Egzoz - Sıkıştırma  
B) Egzoz - Emme - Ateşleme - Sıkıştırma  
C) Ateşleme - Emme - Sıkıştırma - Egzoz  
D) Emme - Sıkıştırma - Ateşleme - Egzoz
4. Buji hangi sistemin elemanıdır?  
A) Soğutma sisteminin  
B) Ateşleme sisteminin  
C) Yağlama sisteminin  
D) Şarj sisteminin
5. Akümülatörün bakımında aşağıdakilerden hangisi yapılır?  
A) Suyu boşaltılıp yağlanır.  
B) Suyu boşaltılıp içi temizlenir.  
C) Plakaları temizlenir.  
D) Kutup başlarının oksitleri temizlenir.
6. Araçta kısa devreden doğacak yangın durumunda nasıl davranılır?  
A) Marş motorunun kablosu çıkarılır.  
B) Bataryanın kutup başları çıkarılır.  
C) Distribütörün kablosu çıkarılır.  
D) Alternatörün kablosu çıkarılır.

7. Aşağıdakilerden hangisi akümülatörün kendiliğinden boşalmasına neden olur?  
A) Üst kısmında pisliklerin birikmesi  
B) Kutup başlarının gevşek olması  
C) Kutup başlarının oksitlenmesi  
D) Kutup başlarının sıkı olması
8. Araç kullanırken yakıt tasarrufu sağlamak için aşağıdakilerden hangisi yapılmalıdır?  
A) Lastiklerin hava basıncı indirilmez.  
B) Yağ seviyesi kontrol edilmelidir.  
C) Eskimiş bujiler değiştirilmelidir.  
D) Zamanında benzin alınmalıdır.
9. Kontak anahtarının görevi nedir?  
A) Elektrik devresini açıp kapatmaktır.  
B) Aküyü şarj etmektir.  
C) Ateşleme yapmaktır.  
D) Motora ilk hareketi vermektir.
10. Hava filtresi tıkalı ise motor nasıl bir karışımla çalışır?  
A) Normal  
B) Fakir  
C) Zengin  
D) Az yakıtlı
11. Aşağıdakilerden hangisi rölanti devrinin yüksek olmasına bağlı olarak meydana gelir?  
A) Motorun sarsıntılı çalışması  
B) Yakıt tüketiminin düşmesi  
C) Hava tüketiminin düşmesi  
D) Yakıt tüketiminin artması
12. Yakıt sisteminde aşağıdaki ayarlardan hangisi yapılır?  
A) Buji  
B) Rölanti  
C) Platin  
D) Debriyaj

13. Motor karterindeki yağ seviyesi normalin çok altında iken motor çalıştırılırsa ne olur?
- A) Motor çok soğur.  
B) Motor yakıtına yağ karışır.  
C) Motor ısınır, yanar.  
D) Motor suyuna yağ karışır.
14. Motor çalışırken yağ göstergesinde herhangi bir anormallik görüldüğünde ne yapılır?
- A) Motor devri yükseltilir.  
B) Motor devri düşürülür.  
C) Motor rölantide çalıştırılır.  
D) Motor hemen durdurulur.
15. Motor çalışırken yağlamanın olup olmadığı aşağıdakilerin hangisinden anlaşılır?
- A) Yağ çubuğundan  
B) Yağ karterinden  
C) Yağ göstergesinden  
D) Yağ filtresinden
16. Aşağıdakilerden hangisi araçta fazla yakıt sarfiyatına sebep olur?
- A) Frenlerin sıkı olması  
B) Frenlerin gevşek olması  
C) Frenlerin yağlı olması  
D) Frenlerin normal olması
17. Araçta sigortalardan biri atmış ise yerine ne takılmalıdır?
- A) Çelik tel  
B) Tel sarılmış sigorta  
C) Sigara kâğıdı sarılmış sigorta  
D) Aynı amperde sigorta
18. Motosiklette viteslere geçişte zorluk çekiliyorsa, sebebi aşağıdakilerden hangisidir?
- A) Emme manifoldu hava alıyordur.  
B) Kavrama ayırmıyordur.  
C) Egzoz supabı arızalıdır.  
D) Emme supabı arızalıdır.
19. Aşağıdakilerden hangisi debriyaj balatasının sıyrılarak aşınmasına sebep olur?
- A) Aracın hızlı kullanılması  
B) Park hâlinde vitede bırakılması  
C) Aracın yavaş kullanılması  
D) Ani ve sert kalkış yapılması
20. Motosikletin arka tekeri değiştirildiği zaman neye dikkat edilmelidir?
- A) Tahrik zincirinin ayarına  
B) Bujilerin ayarına  
C) Diferansiyel ayarına  
D) Aksların ayarına

TEST BİTTİ.  
CEVAPLARINIZI KONTROL EDİNİZ.

### **SINAV SIRASINDA UYULACAK KURALLAR**

1. Sınavın başladığı andan itibaren, salon görevlilerinin tüm uyarılarına uymak zorundasınız.
2. Sınav başladıktan sonra görevlilerle konuşmanız ve soru sormanız yasaktır.
3. Sınav sırasında kopya çeken, çekmeye teşebbüs eden, kopya veren ya da kopya çekilmesine yardım eden adayların kimlikleri sınav tutanağına yazılacak ve sınavları geçersiz sayılacaktır. Ayrıca bu kişiler sınav salonundan çıkarılacaktır.
4. Görevliler, gerektiğinde oturduğunuz yerleri değiştirebilecektir.
5. Sınavda kurallara ve uyarılara uymayanların kimlikleri tutanakla tespit edilecek ve sınavları geçersiz sayılacaktır.
6. Sınav başladıktan sonra adayların birbirleriyle konuşmaları, kalem, silgi vb. şeyleri istemeleri yasaktır.
7. Sınav sırasında sigara, çay vb. içilmez.
8. Sınavın başladığı belirtilmeden test kitapçıkları açılmaz ve cevaplandırma yapılamaz.
9. Sınav sonrası test kitapçığını ve cevap kâğıdını mutlaka salon görevlilerine teslim ediniz. Test kitapçığını teslim etmeyen veya sayfalarından bir kısmını eksik teslim edenlerin sınavları geçersiz sayılacak, ayrıca haklarında yasal işlem yapılacaktır.

Soracağınız bir şey var mı? Varsa, şimdi sorunuz; sınav başladıktan sonra sorularınıza cevap verilmeyecektir. Hazır mısınız? Sınav, okulun bütün salonlarında aynı anda başlayacağı için başlama zilini beraberce bekleyelim. Hepinize başarılar dileriz.  
**(Salon başkanı başlama ve bitiş saatini tahtaya yazacaktır.)**

**Bu testin her hakkı saklıdır. Hangi amaçla olursa olsun, testlerin tamamının veya bir kısmının Millî Eğitim Bakanlığı Eğitim Teknolojileri Genel Müdürlüğü'nün yazılı izni olmadan kopya edilmesi, fotoğraflarının çekilmesi, bilgisayar ortamına alınması, herhangi bir yolla çoğaltılması, yayımlanması veya başka bir amaçla kullanılması yasaktır. Bu yasağa uymayanlar, doğabilecek cezaî sorumluluğu ve testlerin hazırlanmasındaki malî külfeti peşinen kabullenmiş sayılır.**

**BAŞLAYINIZ DENİLMEYEN TEST KİTAPÇIĞINI AÇMAYINIZ.**