

SERTİFİKA  
TÜRÜ

**B**

260820061100

5. GRUP

T.C.  
MİLLÎ EĞİTİM BAKANLIĞI  
EĞİTİM TEKNOLOJİLERİ GENEL MÜDÜRLÜĞÜ  
Ölçme Değerlendirme ve  
Açıköğretim Kurumları Daire Başkanlığı

KİTAPÇIK TÜRÜ

**Y**

## MOTORLU TAŞIT SÜRÜCÜ ADAYLARI SINAVI TEST KİTAPÇIĞI

Adayın Adı ve Soyadı :  
Aday Numarası :

- DİKKAT:**
1. Size verilen test kitapçığının sertifika türü, almak istediğiniz sertifika türüyle aynı değilse salon görevlilerini uyararak test kitapçığınızı doğru kitapçıkla değiştirilmesini sağlayınız.
  2. Test kitapçıklarını kontrol ederek, baskı hatası olan kitapçığın değiştirilmesi için salon sorumlularına başvurunuz.
  3. Test kitapçığındaki açıklamaları okuyunuz.
  4. Sınavda hesap makinesi, cep telefonu ve çağrı cihazı kullanılması yasaktır. Bu cihazları sınav başlamadan önce salon başkanına teslim ediniz.

### CEVAP KÂĞIDI İLE İLGİLİ AÇIKLAMALAR

1. Cevap kâğıdınızda kodlanmış olarak verilen kitapçık türü ile size verilen kitapçık türünün aynı olmasına dikkat ediniz. Aynı değilse salon başkanını uyarınız.
2. Size verilen cevap kâğıdında yazılı olan bilgilerin size ait olup olmadığını kontrol ediniz.
3. Cevap kâğıdı üzerine yazacağınız yazı ve yapacağınız işaretlemelerde kurşun kalemde başka kalem kullanmayınız.
4. Cevap kâğıdında **İLK YARDIM BİLGİSİ, TRAFİK VE ÇEVRE BİLGİSİ, MOTOR VE ARAÇ TEKNİĞİ BİLGİSİ** testleri için üç ayrı bölüm bulunmaktadır. Cevaplarınızı cevap kâğıdındaki ilgili bölümlere aşağıdaki örnekte olduğu gibi yuvarlağı, dışına taşırmadan işaretleyiniz.  
Yanlış karalamalarınızı düzeltirken yuvarlağın içini temizce siliniz.

ÖRNEK KODLAMA: ●

### TEST KİTAPÇIĞI İLE İLGİLİ AÇIKLAMA

1. Bu test kitapçığında; **İLK YARDIM BİLGİSİ** dersinden 30, **TRAFİK VE ÇEVRE BİLGİSİ** dersinden 50, **MOTOR VE ARAÇ TEKNİĞİ BİLGİSİ** dersinden 40 olmak üzere toplam 120 soru bulunmaktadır. Testin tümü için verilen cevaplama süresi **150 dakikadır**.
2. Her sorunun dört seçeneğı vardır. Dört seçenektan sadece bir tanesi doğru cevaptır. Doğru bulduğunuz seçeneğı cevap kâğıdında o soru için ayrılan yerde bularak işaretleyiniz. Birden fazla işaretlemelerde o soru yanlış cevaplandırılmış sayılır.
3. Her ders kendi içerisinde **100** puan üzerinden değerlendirilecektir. Başarılı sayılabilmemiz için her dersten –ayrı ayrı- **70 puan** almanız gerekir.
4. Size ayrı bir karalama kâğıdı verilmeyecektir. Test kitapçığının içindeki boş alanları karalama yapmak için kullanabilirsiniz.
5. Cevabını bilmediğiniz sorular üzerinde fazla zaman kaybetmeden diğer sorulara geçiniz. Zamanınız kalırsa bu sorulara daha sonra dönebilirsiniz.
6. Cevaplarınız puanlanırken her doğru cevaba puan verilecek, yanlış cevaplarınız dikkate alınmayacaktır.
7. Sınavın bitiminde cevap kâğıdınızı ve soru kitapçığınızı salon sorumlularına teslim etmeyi unutmayınız.

Arka sayfadaki açıklamalara geçiniz.

1. Kırıklar neden sabitlenmelidir?

- A) Kırık kemik uçlarının organlara zarar vermesini engellemek için
- B) Kırık bölgesinin daha rahat hareket ettirilmesi için
- C) Kırık uçlarının kana karışıp kalbe gitmesini engellemek için
- D) Üşümeyi engellemek için

2. Egzoz gazı zehirlenmesi hangi yolla olur?

- A) Boşaltım yolu ile
- B) Dolaşım yolu ile
- C) Sindirim yolu ile
- D) Solunum yolu ile

3. Ön kol kemiği kırıklarında, atelle tespit işleminde ön kol, boyna nasıl asılır?

- A) Kol ile 90 derecelik açı yapacak şekilde
- B) Kol ile 45 derecelik açı yapacak şekilde
- C) Parmak uçları yukarı bakacak şekilde
- D) Boyundan yukarı olacak şekilde

4. Omurga yaralanmalarında yaralı sedyede nasıl sevk edilir?

- A) Oturtularak
- B) Yan yatırılarak
- C) Sırt üstü yatırılarak
- D) Yüz üstü yatırılarak

5. Aşağıdakilerden hangisi bayılmanın belirtilerindendir?

- A) Solunumun derin olması
- B) Deride kuruluk
- C) Aşırı hareketlenme
- D) Yüzün sararması

6. Baygın durumdaki kişiye aşağıdakilerden hangisi uygulanır?

- A) Tokat atma
- B) Sıcak içecek verme
- C) Duyu organlarını uyarma
- D) Vücut sıcaklığını düşürme

7. Aşağıdakilerin hangisinde oluşan kırıklar felce neden olabilir?

- A) Kaburgada
- B) Omurgada
- C) Bacakta
- D) El bileğinde

8. En hafif olup, iz bırakmayan yanıklar aşağıdakilerden hangisidir?

- A) Birinci derece yanıklar
- B) İkinci derece yanıklar
- C) Üçüncü derece yanıklar
- D) İkinci ve üçüncü derece yanıklar

9. Yanık bölgesinin sıcaklığını azaltmak için aşağıdakilerden hangisi yapılır?

- A) Hastaya ateş düşürücü ilaç verilir.
- B) Yanık yere soğuk su veya buz tatbik edilir.
- C) Hasta önce soğuk, sonra sıcak suyla banyo yaptırılır.
- D) Yanık yere kolonya sürülür.

10. Aşağıdakilerden hangisi çıkığın tanımıdır?

- A) Eklem bağlarının kopması
- B) Eklem bağları ve yüzeylerinin zedelenmesi
- C) Eklem yüzeylerinin birbirinden ayrılması
- D) Eklem çevresindeki derinin zedelenmesi

11. Aşağıdakilerden hangisinde, vakit kaybetmeden suni solunum ve gerekiyorsa kalp masajı yapılmaya başlanmalıdır?
- A) Suda boğulmada  
B) Sıcak çarpmasında  
C) Gıda zehirlenmesinde  
D) Kaburga kemiklerinin kırılmasında
12. Baş yaralanmaları sebebiyle bayıldıktan bir süre sonra kendine gelen yaralıya aşağıdakilerden hangisi uygulanır?
- A) Normal faaliyetini sürdürmesine izin verilir.  
B) Başını sıcak su ile yıkanır.  
C) Bulantı önleyici ve ağrı kesici ilaç verilir.  
D) En az 12-24 saat süre ile hekim kontrolünde tutulur.
13. Aşağıdakilerden hangisi açık yaralarda yapılabilecek genel uygulamalardan değildir?
- A) Soğuk su içirmek  
B) Kanama varsa şoka karşı önlem almak  
C) Yaraya merhem sürmek  
D) Yaralı bölge altına kalacak şekilde yatırmak
14. Tıbbi yardım haberleşmesinde iletilecek mesaj nasıl olmalıdır?
- A) Kısa, öz ve anlaşılır  
B) Ayrıntılı, detaylı ve uzun  
C) Yazılı, sözlü ve hareketli  
D) Şifreli ve gizli
15. Trafik kazası gördüğünde gerekli tedbirleri almayan sürücüyü aşağıdakilerden hangisi uygulanır?
- A) Hapis cezası  
B) Para ve ceza puanı  
C) Sürücü belgesinin geri alınması  
D) Trafikten men cezası
16. Aşağıdakilerden hangisi, trafik kazalarında etkili olan çevre faktörlerinden değildir?
- A) Yolun bakımsız oluşu  
B) Kaldırımların yetersizliği  
C) Uyarı işaretlerinin yetersizliği  
D) Eski ve yetersiz araçların kullanılması
17. Kazalara en çok aşağıdakilerden hangisi neden olur?
- A) Çevre şartları  
B) İklim şartları  
C) İnsanlar  
D) Araçlar
18. Yaralıyı araçtan çıkarırken aşağıdakilerden hangisine dikkat edilir?
- A) Kollarının gövdeye paralel durmasına  
B) Ayak tarafından çıkarılmasına  
C) Baş tarafından çıkarılmasına  
D) Baş-boyun-gövde hizasının bozulmamasına
19. Aşağıdakilerden hangisi şoka neden olan faktörlerdendir?
- A) Alkol alma  
B) Fazla uyuma  
C) Aşırı kanama  
D) Aşırı gürültü
20. Kaza yerinde yaralının araçtan çıkarılmasında ilk aşama aşağıdakilerden hangisidir?
- A) Motorun durdurulup aracın sabitlenmesi  
B) Yaralının araçtan çıkarılabileceği çıkış yerlerinin sağlanması  
C) Aracın kapılarının açılmaya çalışılması  
D) Yaralıyı taşımak için sedye getirilmesi

21. Şok pozisyonunda hastanın ayaklarının yukarıya kaldırılmasının amacı nedir?
- A) Sindirime yardımcı olmak  
B) Solunumun düzenli olmasını sağlamak  
C) Vücut sıcaklığını düşürmek  
D) Beyne yeterince kan gitmesini sağlamak
22. Aşağıdakilerden hangileri ilk yardımı yapacak kişide bulunmalıdır?
- I- Her zaman tedbirli olmak  
II- Soğukkanlılığını koruyabilmek  
III- Emin olmadığı uygulamalardan kaçınmak
- A) I - II  
B) I - III  
C) II - III  
D) I - II - III
23. Güneş çarpmasında, hastaya aşağıdaki uygulamalardan hangisi yapılır?
- A) Sıcak içecekler verilir.  
B) Vücudu serinletilir.  
C) Sıcak duş yaptırılır.  
D) Üstü örtülerek terlemesi sağlanır.
24. Aşağıdakilerden hangisi göğüs boşluğunda bulunan organlardandır?
- A) Böbrek  
B) Mide  
C) Kalp  
D) Karaciğer
25. Aşağıdakilerden hangisinin kaza anında kırılması hâlinde, akciğerlere batarak zarar verme ihtimali daha fazladır?
- A) Kaburga kemiklerinin  
B) Pazı kemiğinin  
C) Uyluk kemiğinin  
D) Kaval kemiğinin

26. Aşağıdakilerden hangisi solunum durması belirtilerindedir?
- A) Nefes alıp vermenin hızlanması  
B) Göğüs hareketlerinin olmaması  
C) Kalp atışının hızlanması  
D) Göz bebeklerinin küçülmesi
27. Kendiliğinden meydana gelen burun kanamasında, hastaya hangi pozisyon verilir?
- A) Sırt üstü yatırılır.  
B) Yüz üstü yatırılır.  
C) Oturtulur.  
D) Yan yatırılır.
28. Ani olarak hastalanan veya kazaya uğrayan kimseye, tıbbi tedavisi yapılmaya kadar, anında ve olay yerinde, çevre imkânlarından yararlanılarak yapılan geçici müdahaleye ne denir?
- A) Rehabilitasyon  
B) Fizik tedavi  
C) Muayene  
D) İlk yardım
29. Aşağıdakilerden hangisi ilk yardımın amaçlarından biridir?
- A) Canlılığın korunması ve sürdürülmesini sağlamak  
B) Salgın hastalıkların yayılmalarını önlemek  
C) İnsanların hasta oldukları dönemi rahat geçirmelerini sağlamak  
D) Vücut sistemlerinin daha rahat çalışmalarını sağlamak
30. Kaza yerine ulaşan kurtarıcının ilk olarak yapması gereken nedir?
- A) Yaralıların belirlemesi  
B) Kazayı yetkililere haber vermesi  
C) Kendinin ve yaralıların güvenliğini sağlaması  
D) Yaralıların araçtan çıkarılması

İLK YARDIM BİLGİSİ TESTİ BİTTİ.  
TRAFİK VE ÇEVRE BİLGİSİ TESTİNE GEÇİNİZ.

## 5. GRUP

## TRAFİK VE ÇEVRE BİLGİSİ

Y

1. Aşağıdakilerin hangisinde yaya yoluna park edilebilir?

- A) Yaya yolu genişse
- B) Yaya yolu kenarındaki mülk sahipleri izin verirse
- C) Trafik işaretleri ile belirlenmişse
- D) Yakın çevrede yeterince park yeri yoksa

2. Aşağıdakilerden hangisinin yapılması yasak değildir?

- A) Araçla, sürücü ve yayaları korkutmak
- B) Seyir sırasında el kaldıran kişileri araca almak
- C) Araçta biriken çöpleri yola atmak
- D) Yayalara, su, çamur ve benzeri maddeleri sıçratmak

3. Aşağıdakilerden hangisi arızalı bir aracı çekerken dikkat edilmesi gereken kurallardan biridir?

- A) Çekilen aracın sürücü yönetiminde olması
- B) Her iki aracın taşıma sınırlarının eşit olması
- C) Her iki aracın yüklü olması
- D) Çekilen aracın yüklü, çeken aracın boş olması

4. Geceleyin öndeki aracı yakından takip ederken hangi ışıkları yakmak zorunludur?

- A) Park ışıklarını
- B) Sis ışıklarını
- C) Yakını gösteren ışıkları
- D) Uzağı gösteren ışıkları

5. Aşağıdakilerin hangisinde sürücü geriye gidebilir?

- A) Bağlantı yollarında
- B) İki yönlü dar yollarda geçiş kolaylığı sağlamada
- C) Erişme kontrollü kara yolunda
- D) Tek yönlü yollarda duraklama ve park etme dışında

6. Aksine bir işaret yoksa, eğimsiz iki yönlü dar yolda, motorsuz ile motorlu taşıtın karşılaşmaları hâlinde, hangisi diğerine yol vermelidir?

- A) Motorlu taşıt sürücüsü, motorsuz taşıta
- B) Şeridi daralmış olan, diğerine
- C) Trafik yoğunluğu az olan yöndeki taşıt diğerine
- D) Motorsuz taşıt sürücüsü, motorlu taşıta

7. Sürücüler, yolcu indirip bindirirken aşağıdaki kurallardan hangisine uymak zorundadırlar?

- A) Yolcuları soldan indirip bindirmek
- B) Kapıların kapanmasını beklemeden hareket etmek
- C) Yolcuları sağdan indirip bindirmek
- D) Yol ve trafik müsait ise aracın her iki tarafından yolcu indirip bindirmek

8. Geçiş üstünlüğü hakkı hangi hâllerde kullanılamaz?

- A) Yolların buzlu ve kaygan olması hâlinde
- B) Görev hâli dışında
- C) Trafiğin yoğun olduğu kara yollarında
- D) Şehirler arası kara yollarında

## 5. GRUP

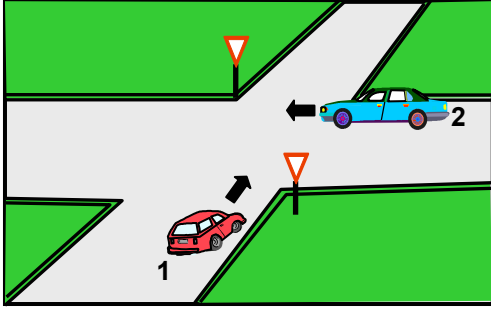
## TRAFİK VE ÇEVRE BİLGİSİ

Y

9. Aşağıdakilerden hangisi durmaya örnektir?

- A) Kırmızı ışıkta beklemek
- B) Park etmek
- C) Yük boşaltmak
- D) Yolcu indirmek ve bindirmek

10.



Şekildeki 1 numaralı araç sürücüsü ne yapmalıdır?

- A) Geçiş hakkını kendi kullanmalıdır.
- B) Korna çalıp 2 numaralı aracı durdurmalıdır.
- C) Hızını artırarak kavşağa önce girmelidir.
- D) 2 numaralı araca yol vermelidir.

11. Eğimli iki yönlü dar yollarda karşılaşan araçlar için aşağıdakilerden hangisi doğrudur?

- A) Çıkan aracın inen araca yol vermesi
- B) İnen aracın motoru durdurup, vitesi boşa alması
- C) İnen aracın çıkan araca yol vermesi
- D) İnen aracın çıkan araç sürücüsünü ikaz edip durdurması

12. Kontrolsüz demir yolu geçidine yaklaşan sürücüler nasıl hareket etmelidirler?

- A) Uygun mesafede mutlaka durmalıdırlar.
- B) Demir yolu tek hatlı ise hızlı bir şekilde geçmelidirler.
- C) Demir yolu çok hatlı ise yavaş ve dikkatli geçmelidirler.
- D) Hızlarını artırarak geçmelidirler.

13. Aksine bir işaret bulunmadıkça, ottoyolda minibüs, kamyonet ve kamyonlar için azami hız saatte kaç kilometredir?

- A) 60
- B) 70
- C) 80
- D) 90

14. Kollarında üç yuvarlaklı sarı bant bulunan ve beyaz baston taşıyan yayayı taşıt yolunda gören sürücü nasıl hareket etmelidir?

- A) Etkili şekilde korna çalmalıdır.
- B) Durup, gerektiğinde yayaya yardımcı olmalıdır.
- C) Yayayı korkutmadan yanından hızla geçmelidir.
- D) Etkili fren yapıp, yayanın dikkatini çekmelidir.

15. Aşağıdakilerden hangisi kara yollarında yük taşımak amacıyla alınır?

- A) Ticari taşıt kullanma belgesi
- B) Zorunlu trafik sigorta belgesi
- C) Tescil belgesi
- D) Sürücü belgesi

16. İki yönlü kara yolunda karşıya geçecek yayaların aşağıdakilerden hangisini yapması yanlıştır?

- A) Yaya geçidini kullanması
- B) Alt ve üst geçitleri kullanması
- C) Önce sağ sonra sol tarafını kontrol etmesi
- D) En kısa doğrultuda ve en kısa zamanda geçmesi

17. Otoyoldan çıkarken hangi şeridin kullanılması zorunludur?

- A) Tırmanma şeridinin
- B) Yavaşlama şeridinin
- C) Hızlanma şeridinin
- D) Orta şeridin

18. Okul taşıtlarının arkasındaki "DUR" işaretinin yandığını gören diğer sürücüler nasıl hareket etmelidirler?
- A) Hızlarını artırarak uzaklaşmalıdırlar.  
B) Dikkatli ve yavaş geçmelidirler.  
C) Diğer sürücüleri ışıklı ve sesli işaretlerle uyarmalıdırlar.  
D) "DUR" işareti sönünceye kadar, okul taşıtını geçmemelidirler.
19. "E" sınıfı sürücü belgesine sahip olanlar, hangisinde verilen araçları sürebilirler?
- A) Otomobil, motosiklet, traktör  
B) Kamyon, motorlu bisiklet, çekici  
C) Kamyon, otobüs, kamyonet  
D) İş makinesi, çekici, minibüs
20. Trafiğe çıkacak araçta aşağıdakilerin hangisinde verilenlerin bulundurulması zorunludur?
- A) Gümrük giriş belgesi ve tescil plakası  
B) Araç işletme belgesi ve tescil plakası  
C) İmalat belgesi ve araç tadilat belgesi  
D) Tescil belgesi, trafik belgesi ve tescil plakası
21. Aşağıdakilerden hangisi taşıtların çevreyi kirletme nedenlerinden değildir?
- A) Temiz olmayan yakıt kullanılması  
B) Bakımı yapılmamış araçlarla trafiğe çıkılması  
C) Gereksiz olarak trafiğe çıkılması  
D) Park etme sırasında araçların çalıştırılması
22. Aşağıdakilerden hangisinin taşıtta bulunması yakıt ve zaman tasarrufunda fayda sağlar?
- A) Harita ve kroki  
B) Stepne  
C) Reflektör  
D) Yangın tüpü
23. Muayene süresi dolmamış araç, aşağıdaki hâllerin hangisinden dolayı özel muayeneye sevk edilir?
- A) Satış veya devir sonucu sahibinin değişmesi hâlinde  
B) Sürücüsü veya işleticisinin değişmesi hâlinde  
C) Kazaya karışması sonucunda yetkili görevlice gerekli görülmesi hâlinde  
D) Bakım veya onarımdan geçirilmesi hâlinde
24. Işıksız kavşaklarda sola dönmek isteyen bir sürücü aşağıdakilerden hangisini yapmalıdır?
- A) Yolun sağına yanaşmalıdır.  
B) Sağdan gelen araca yol vermelidir.  
C) Arkadan gelen araca yol vermelidir.  
D) Karşıya geçecek yayaları uyararak geçmelerini engellemelidir.
25. Araçların sağa dönüşleri ile ilgili aşağıda verilen bilgilerden hangisi yanlıştır?
- A) Hız azaltılır.  
B) Sağa dönüş lambası yakılır.  
C) Geniş kavisle dönülür.  
D) Sağ şeride geçilir.
26. Aşağıdakilerden hangisi trafik kazalarında asli kusur sebebi sayılır?
- A) Zorunlu bir sebep olmadıkça yavaş sürmek  
B) Öndeki aracı yakından takip etmek  
C) Dönüş manevralarını yanlış yapmak  
D) Hız sınırlarına uymamak

**5. GRUP****TRAFİK VE ÇEVRE BİLGİSİ****Y**

27. Araçlardaki susturucu ve ses giderici parçalar için aşağıdakilerden hangisi söylenebilir?
- A) Kış aylarında yakıttan tasarruf sağlar.  
B) Motor hararet yaptığında çıkarılması uygundur.  
C) Yaz aylarında kullanılması motora zarar verir.  
D) Araçlardan kesinlikle çıkarılmaz.
28. Arkasındaki aracın geçme uyarısını alan araç sürücüsünün aşağıdakilerden hangisini yapması yanlıştır?
- A) Daha erken davranarak önündeki aracı geçmeye başlaması  
B) Aracını izlediği şeridin sağından sürmesi  
C) Önünde araç varsa takip mesafesini artırması  
D) Uzun gösteren lambaları yanıyorsa, kısa lambaları yakması
29. Aşağıdakilerden hangisi, sürücü belgesinin geri alınmasının sebeplerinden biridir?
- A) Sürücünün 65 yaşını doldurmuş olması  
B) Sürücü belgesinin hile ile alınmış olduğunun tespit edilmesi  
C) Sürücünün kaza yaptığının tespit edilmesi  
D) Sürücünün alkollü olarak araç kullandığının ilk defa tespit edilmesi
30. İki yönlü kara yolunda araç geçilirken, geçen aracın hızını artırmasının sebebi nedir?
- A) Yolun geniş olması  
B) Karşıdan gelen araç bulunmaması  
C) Geçiş güvenli şekilde tamamlaması  
D) Arkadan gelen araçların hızlı olması

31. Şekildeki trafik işareti aşağıdakilerden hangisine yaklaşıldığını bildirir?



- A) Alt veya üst geçitlere  
B) Okul geçidine  
C) Gençlik kampına  
D) Yürüyüş yoluna
32. Aşağıdakilerden hangileri gabari ile ilgilidir?



1



2



3

- A) 1 - 2  
C) 2 - 3

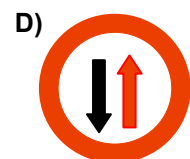
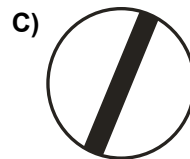
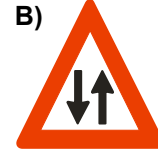
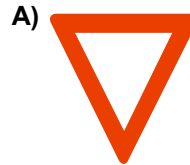
- B) 1 - 3  
D) 1 - 2 - 3

33. Şekildeki trafik işaretini gören sürücü aşağıdakilerden hangisini yapmalıdır?



- A) Sağa dönüş lambasını yakmalıdır.  
B) Takip mesafesini azaltmalıdır.  
C) Yavaşlayıp, varsa geçme yasağına uymalıdır.  
D) Yolun solundan gitmelidir.

34. Aşağıdakilerden hangisi, tali yoldan kavşağa gelindiğini bildirir?



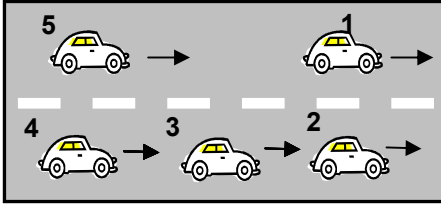


## 5. GRUP

## TRAFİK VE ÇEVRE BİLGİSİ

Y

35.



Şekle göre 3 numaralı aracın şerit değiştirebilmesi için aşağıdakilerden hangisinin gerçekleşmesi beklenir?

- A) 1 numaralı aracın sağa geçmesi
- B) 4 numaralı aracın yavaşlaması
- C) 2 numaralı aracın şerit değiştirmesi
- D) 5 numaralı aracın geçmesi

36. Aşağıdakilerin hangisinde durulur ve yol kontrol edildikten sonra geçilir?

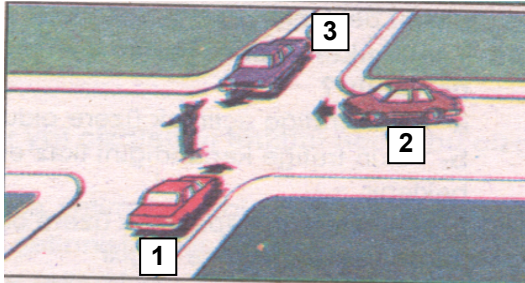
- A) Kırmızı ışıkta
- B) Aralıklı yanıp sönen kırmızı ışıkta
- C) Sarı ışıkta
- D) Aralıklı yanıp sönen sarı ışıkta

37. Şekildeki trafik işareti hangi yol bölümüne konulur?



- A) Virajlı
- B) Kasisli
- C) Kaygan
- D) Yapım çalışması olan

38.



Şekildeki araçlardan hangisi ya da hangileri beklemelidir?

- A) 2
- B) 3
- C) 1 ve 2
- D) 1 ve 3

39. Şekildeki trafik işaretinin anlamı nedir?



- A) Sağa dönülmez
- B) Sola zorunlu yön
- C) Sağa zorunlu yön
- D) Sola dönülmez

40. Kara yolunun hangi kısmı, yalnızca zorunlu hâllerde taşıtlarca kullanılabilir?

- A) Yaya yolu
- B) Banket
- C) Geçiş yolu
- D) Bağlantı yolu

41. Yayaaların ve sürücülerin yolu kullanmadaki önceliğine ne ad verilir?

- A) Geçiş üstünlüğü
- B) Geçiş hakkı
- C) Geçiş yolu
- D) Geçiş kolaylığı

42. Aşağıdakilerden hangisi trafik kazalarının nedenlerinden biri değildir?

- A) Yol yapım kusurları
- B) Yolun eğimli olması
- C) Trafik işaretlerine zarar verilmesi
- D) Gerektiği hâlde trafik işaretlerinin konulmaması

43. Karayolları Trafik Kanunu'na göre, aşağıdakilerden hangisi Millî Eğitim Bakanlığının görevi değildir?

- A) Sürücü kurslarını denetlemek
- B) Özel sürücü kursu açılmasına izin vermek
- C) Sürücü kurslarında eğitilenlerin sınavını yapmak
- D) Duran ve akan trafiği düzenlemek

## 5. GRUP

## TRAFİK VE ÇEVRE BİLGİSİ

Y

44. Araçların, yüklü veya yüzsüz olarak, kara yolunda güvenli seyretmeleri amacıyla uzunluk, genişlik ve yüksekliklerini belirleyen ölçülere ne denir?

- A) Azami ağırlık
- B) Taşıma sınırı
- C) Azami dingil ağırlığı
- D) Gabari

45. Konvoy hâlinde seyreden araçlar arasındaki mesafe ne kadar olmalıdır?

- A) Kendilerini geçmek isteyen araçların güvenle girebilecekleri kadar
- B) Araç uzunluğunun üç katı kadar
- C) Aracın cinsi ve teknik özelliklerinin gerektirdiği kadar
- D) Trafik ve yol durumuna göre istenildiği kadar

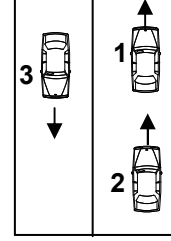
46. Geçmeye başlamadan önce, öndeki araca en çok ne kadar yaklaşılır?

- A) İki araç boyu kadar
- B) Takip mesafesi kadar
- C) Üç araç boyu kadar
- D) Bir araç boyu kadar

47. Yerleşim yerleri dışındaki yollarda aksine bir işaret bulunmadıkça otomobillerin azami hızı saatte kaç kilometredir?

- A) 70
- B) 80
- C) 90
- D) 100

48. Şekle göre aşağıdakilerden hangisinin yapılması doğrudur?



- A) 1 numaralı aracın şerit değiştirmesi
- B) 2 numaralı aracın önündeki aracı geçmesi
- C) 3 numaralı aracın şerit değiştirmesi
- D) Araçların buldukları şeritlerde seyretmesi

49. Bir kavşakta, trafik görevlisi ile birlikte ışıklı trafik cihazı da bulunuyorsa, sürücüler öncelikle hangisine uymak zorundadır?

- A) Trafik görevlisine
- B) Yer ve yön denetlemelerine
- C) Işıklı trafik cihazına
- D) Trafik işaret levhalarına

50. Yerleşim yerleri içinde kavşaklara kaç metre kala şerit değiştirmek yasaktır?

- A) 30
- B) 40
- C) 50
- D) 60

TRAFİK VE ÇEVRE BİLGİSİ TESTİ BİTTİ.  
MOTOR VE ARAÇ TEKNİĞİ BİLGİSİ TESTİNE  
GEÇİNİZ.

## 5. GRUP

## MOTOR VE ARAÇ TEKNİĞİ BİLGİSİ

Y

1. Akümülatörün elektrolit seviyesi azalmış ise ne ilave edilir?

- A) Asit  
C) Saf su
- B) Alkol  
D) Antifriz

2. Motor çalışmazken, akümülatörün görevi aşağıdakilerden hangisidir?

- A) Aydınlatma sistemi ve özel alıcıları çalıştırmak  
B) Diferansiyeli çalıştırmak  
C) Yağlamayı sağlamak  
D) Vites kutusunu çalıştırmak

3. Platin ve tevzi makarası aşağıdakilerden hangisinin parçasıdır?

- A) Şaft  
C) Tekerlek
- B) Distribütör  
D) Konjektör

4. Aşağıdakilerden hangisi motora giren havayı temizler?

- A) Benzin filtresi  
C) Yağ filtresi
- B) Su filtresi  
D) Hava filtresi

5. Kontak anahtarı açılıp marşa basma süresi kaç saniye olmalıdır?

- A) 10-15  
C) 60-80
- B) 20-60  
D) 80-90

6. Benzinli motorda yakıt pompasının görevi aşağıdakilerden hangisidir?

- A) Silindirlerden karbüratöre yakıt pompalamak  
B) Karbüratörden emme manifolduna yakıt pompalamak  
C) Karbüratörden silindirlere yakıt pompalamak  
D) Depodan karbüratöre yakıt pompalamak

7. Dizel motorlu araç çalışmıyorsa muhtemel arıza aşağıdakilerden hangisidir?

- A) Karbüratör tıkanmıştır.  
B) Bujiler ateşleme yapmıyordur.  
C) Soğutma sistemi hava yapmıştır.  
D) Yakıt sistemi hava yapmıştır.

8. Araçlarda kullanılan motor çeşidi aşağıdakilerden hangisidir?

- A) Dıştan yanmalı  
B) İçten yanmalı  
C) Alttan yanmalı  
D) Üstten yanmalı

9. Benzinli motor için aşağıdakilerden hangisi doğrudur?

- A) Sıkıştırılmış olan yakıt ile hava karışımı bujiyle ateşlenir.  
B) Sıkıştırılmış olan yakıt buji ile ateşlenir.  
C) Sıkıştırılmış olan yakıt ile hava karışımı enjektörle ateşlenir.  
D) Sıkıştırılmış olan hava buji ile ateşlenir.

10. Motora ilk hareketi veren sistem aşağıdakilerden hangisidir?

- A) Şarj sistemi  
B) Soğutma sistemi  
C) Marş sistemi  
D) Yağlama sistemi

11. Buji ile ateşlemeli motorlarda aşağıdaki yakıtlardan hangisi kullanılır?

- A) Alkol - LPG  
B) Motorin - LPG  
C) Gazyağı - LPG  
D) Benzin - LPG

12. Enjeksiyon yakıt sisteminin avantajlarından biri aşağıdakilerden hangisidir?
- A) Yakıt tasarrufu sağlar.  
B) Hidrolik tasarrufu sağlar.  
C) Su tasarrufu sağlar.  
D) Yağ tasarrufu sağlar.
13. Depodaki yakıt seviyesini sürücüye aşağıdakilerden hangisi bildirir?
- A) Yağ göstergesi  
B) Şarj göstergesi  
C) Yakıt göstergesi  
D) Hararet göstergesi
14. Akümülatörün voltajını 15.000 ile 25.000 volt arasında yükselten parça aşağıdakilerden hangisidir?
- A) Marş motoru  
B) Endüksiyon bobini  
C) Alternatör  
D) Karbüratör
15. Elektrik devresinde, sigortanın görevi aşağıdakilerden hangisidir?
- A) Bujilere giden akımı yükseltmek  
B) Akümülatörü şarj etmek  
C) Kısa devre olduğunda sistemi korumak  
D) Endüksiyon bobinine giden akımı yükseltmek
16. Marş yapıldığında aracın motoru rahat dönüyor fakat çalışmıyorsa aşağıdakilerden hangisi arızalıdır?
- A) Yakıt sistemi  
B) Şarj sistemi  
C) Yağlama sistemi  
D) Marş sistemi
17. Motor suyunun sıcaklığını çalışma sıcaklığında ayarlayan parça aşağıdakilerden hangisidir?
- A) Vantilatör  
B) Radyatör  
C) Termostat  
D) Hararet göstergesi
18. Araçta uzun farlar yakıldığında kaç metreyi aydınlatması gerekir?
- A) 100  
B) 150  
C) 200  
D) 250
19. Kavrama sistemi aracın neresinde bulunur?
- A) Krank mili ile volan arasında  
B) Volan ile vites kutusu arasında  
C) Diferansiyel ile tekerlekler arasında  
D) Vites kutusu ile şaft arasında
20. Yağ çubuğunun görevi aşağıdakilerden hangisidir?
- A) Karterdeki antifriz seviyesini gösterir.  
B) Karterdeki hidrolik seviyesini gösterir.  
C) Karterdeki motor yağı seviyesini gösterir.  
D) Karterdeki asit seviyesini gösterir.
21. Marşa basılıp motor çalıştığında aşağıdakilerden hangisinin sönmesi gerekir?
- A) El fren lambası  
B) Park lambası  
C) Sinyal lambası  
D) Şarj lambası

**5. GRUP****MOTOR VE ARAÇ TEKNİĞİ BİLGİSİ****Y**

22. Marş motoru, marş durumunda dön-  
müyorsa sebebi aşağıdakilerden han-  
gisidir?

- A) Buji kabloları gevşektir.
- B) Karbüratöre yakıt gelmiyordur.
- C) Vantilatör kayışı gevşektir.
- D) Akümülatörün kutup başları gev-  
şektir.

23. Radyatördeki su azaldığında, su nereye  
ilave edilir?

- A) Takviye su kabına
- B) Takviye yakıt kabına
- C) Takviye hidrolik kabına
- D) Takviye yağ kabına

24. Araç için gerekli elektriği üreten parça  
aşağıdakilerden hangisidir?

- A) Marş motoru
- B) Alternatör
- C) Debriyaj
- D) Diferansiyel

25. Motor yağının görevi aşağıdakilerden  
hangisidir?

- A) Motorun erken ısınmasını sağlamak
- B) Motorda yakıt tasarrufu sağlamak
- C) Sürtünmeden dolayı oluşan aşın-  
mayı önlemek
- D) Motorda düzgün ateşlemeyi sağla-  
mak

26. Araçta, egzozdan mavi duman çıkması-  
nın sebebi aşağıdakilerden hangisidir?

- A) Motor yağında su vardır.
- B) Motor yağ yakıyordur.
- C) Yakıtta su vardır.
- D) Motor fazla benzin yakıyordur

27. Aşağıdakilerden hangisi soğutma sis-  
teminin parçasıdır?

- A) Karbüratör
- B) Alternatör
- C) Hararet göstergesi
- D) Dinamo

28. Donmayı önlemek için radyatöre ne  
ilave edilir?

- A) Asit
- B) Eter
- C) Yağ
- D) Antifriz

29. Araç kullanma kılavuzuna göre belirli  
kilometre sonunda aşağıdakilerden  
hangisi değiştirilmez?

- A) Yağ filtresi
- B) Platin
- C) Buji
- D) Diferansiyel

30. Yeni bir araçta rodaj zamanı doluncaya  
kadar aşağıdakilerden hangisinin yapı-  
lması doğrudur?

- A) Fazla sürat yapılmaz.
- B) Rölantide gidilir.
- C) Fazla sürat yapılır.
- D) Ani fren yapılır.

31. Frene basıldığında etkili frenleme  
olmuyorsa sebebi aşağıdakilerden  
hangisidir?

- A) Hidrolik yağı seviyesinin yüksek  
olması
- B) Fren pedal boşluğunun az olması
- C) Balataların ve fren sisteminin aşırı  
ısınması
- D) Rot ayarının bozuk olması

32. Virajlarda arka tekerleklerin farklı hızlarda dönmesini sağlayan sistem aşağıdakilerden hangisidir?

- A) Direksiyon sistemi
- B) Diferansiyel sistemi
- C) Fren sistemi
- D) Ön düzen sistemi

33. Yayların salınımını kontrol altına alan parça aşağıdakilerden hangisidir?

- A) Diferansiyel
- B) Mafsal
- C) Amortisör
- D) Şaft

34. Araçta yakıt tasarrufu sağlamak için aşağıdakilerden hangisi yapılır?

- A) Bir an önce yüksek sürata geçebilmek için gaz verilir.
- B) Aracın hızına göre uygun viteste gidilir.
- C) Araç, iniş aşağı giderken vitesi boşa alıp kontağı kapatılır.
- D) Sürekli yüksek viteste seyredilir.

35. Aşağıdakilerden hangisi balanssız tekerleğin etkilerindendir?

- A) Direksiyonun hafiflemesi
- B) Direksiyonda ve araçta titreşim
- C) Direksiyon zorluğu
- D) Virajlarda savrulma artışı

36. Frenleme sırasında fren pedalı yeterince sertleşmiyorsa sebebi nedir?

- A) Hidrolik seviyesi yüksektir.
- B) Pedal boşluğu azdır.
- C) Lastik hava basıncı düşüktür.
- D) Sistemde hava vardır.

37. Vites kutusunun bakımı yapılırken aşağıdakilerden hangisine bakılır?

- A) Antifriz kaçağının olup olmadığına
- B) Yağ kaçağının olup olmadığına
- C) Elektrolit kaçağının olup olmadığına
- D) Asit kaçağının olup olmadığına

38. Aracın lastiklerinin havası normalden az olursa aşağıdakilerden hangisi meydana gelir?

- A) Araçta titreşim olur.
- B) Krank mili bozulur.
- C) Kam mili bozulur.
- D) Yakıt tüketimi artar.

39. Diskli fren sisteminin avantajı aşağıdakilerden hangisidir?

- A) Balata ve disk yüzeyinin daha kolay soğumasıdır.
- B) Aşınımın azalmasıdır.
- C) Sistemde daha az hidrolik kullanılmasıdır.
- D) El freninin daha güçlü olmasıdır.

40. Debriyaj bilyasının sık sık bozulmasının sebebi aşağıdakilerden hangisidir?

- A) Debriyaj pedal boşluğu fazladır.
- B) Debriyaj pedalına hiç basılmıyordur.
- C) Taşıt hareket hâlinde iken debriyaj pedalına yarım basılıyordur.
- D) Debriyaj halatı kopmuştur.

TEST BİTTİ.  
CEVAPLARINIZI KONTROL EDİNİZ.

### **SINAV SIRASINDA UYULACAK KURALLAR**

1. Sınavın başladığı andan itibaren, salon görevlilerinin tüm uyarılarına uymak zorundasınız.
2. Sınav başladıktan sonra görevlilerle konuşmanız ve soru sormanız yasaktır.
3. Sınav sırasında kopya çeken, çekmeye teşebbüs eden, kopya veren ya da kopya çekilmesine yardım eden adayların kimlikleri sınav tutanağına yazılacak ve sınavları geçersiz sayılacaktır. Ayrıca bu kişiler sınav salonundan çıkarılacaktır.
4. Görevliler, gerektiğinde oturduğunuz yerleri değiştirebilecektir.
5. Sınavda kurallara ve uyarılara uymayanların kimlikleri tutanakla tespit edilecek ve sınavları geçersiz sayılacaktır.
6. Sınav başladıktan sonra adayların birbirleriyle konuşmaları, kalem, silgi vb. şeyleri istemeleri yasaktır.
7. Sınav sırasında sigara, çay vb. içilmez.
8. Sınavın başladığı belirtilmeden test kitapçıkları açılmaz ve cevaplandırma yapılamaz.
9. Sınav sonrası test kitapçığını ve cevap kâğıdını mutlaka salon görevlilerine teslim ediniz. Test kitapçığını teslim etmeyen veya sayfalarından bir kısmını eksik teslim edenlerin sınavları geçersiz sayılacak, ayrıca haklarında yasal işlem yapılacaktır.

Soracağınız bir şey var mı? Varsa, şimdi sorunuz; sınav başladıktan sonra sorularınıza cevap verilmeyecektir. Hazır mısınız? Sınav, okulun bütün salonlarında aynı anda başlayacağı için başlama zilini beraberce bekleyelim. Hepinize başarılar dileriz.  
**(Salon başkanı başlama ve bitiş saatini tahtaya yazacaktır.)**

**Bu testin her hakkı saklıdır. Hangi amaçla olursa olsun, testlerin tamamının veya bir kısmının Millî Eğitim Bakanlığı Eğitim Teknolojileri Genel Müdürlüğü'nün yazılı izni olmadan kopya edilmesi, fotoğraflarının çekilmesi, bilgisayar ortamına alınması, herhangi bir yolla çoğaltılması, yayımlanması veya başka bir amaçla kullanılması yasaktır. Bu yasağa uymayanlar, doğabilecek cezaî sorumluluğu ve testlerin hazırlanmasındaki malî külfeti peşinen kabullenmiş sayılır.**

**BAŞLAYINIZ DENİLMEYEN TEST KİTAPÇIĞINI AÇMAYINIZ.**

**26 AĞUSTOS 2006 TARİHİNDE YAPILAN MOTORLU TAŞIT SÜRÜCÜ ADAYLARI  
SINAVI B SERTİFİKA TÜRÜ Y TESTİ SORULARI CEVAP ANAHTARI**

**İLK YARDIM BİLGİSİ**

1. A
2. D
3. A
4. C
5. D
6. C
7. B
8. A
9. B
10. C
11. A
12. D
13. B
14. A
15. B
16. D
17. C
18. D
19. C
20. A
21. D
22. D
23. B
24. C
25. A
26. B
27. C
28. D
29. A
30. C

**TRAFİK VE ÇEVRE  
BİLGİSİ**

1. C
2. B
3. A
4. C
5. B
6. D
7. C
8. B
9. A
10. D
11. C
12. A
13. D
14. B
15. A
16. C
17. B
18. D
19. C
20. D
21. D
22. A
23. C
24. B
25. C
26. C
27. D
28. A
29. B
30. C
31. B
32. A
33. C
34. A
35. D
36. B
37. C
38. A
39. D
40. B
41. B

**MOTOR VE ARAÇ TEKNİĞİ  
BİLGİSİ**

1. C
2. A
3. B
4. D
5. A
6. D
7. D
8. B
9. A
10. C
11. D
12. A
13. C
14. B
15. C
16. A
17. C
18. A
19. B
20. C
21. D
22. D
23. A
24. B
25. C
26. B
27. C
28. D
29. D
30. A
31. C
32. B
33. C
34. B
35. B
36. D
37. B
38. D
39. A
40. C



- 42. B
- 43. D
- 44. D
- 45. A
- 46. B
- 47. C
- 48. D
- 49. A
- 50. A