

SERTİFİKA
TÜRÜ

B

180220061100

5. GRUP

T.C.
MİLLÎ EĞİTİM BAKANLIĞI
EĞİTİM TEKNOLOJİLERİ GENEL MÜDÜRLÜĞÜ
Ölçme Değerlendirme ve
Açıköğretim Kurumları Daire Başkanlığı

KİTAPÇIK TÜRÜ

Y

MOTORLU TAŞIT SÜRÜCÜ ADAYLARI SINAVI TEST KİTAPÇIĞI

Adayın Adı ve Soyadı :
Aday Numarası :

- DİKKAT:**
1. Size verilen test kitapçığının sertifika türü, almak istediğiniz sertifika türüyle aynı değilse salon görevlilerini uyararak test kitapçığınızı doğru kitapçıkla değiştirilmesini sağlayınız.
 2. Test kitapçıklarını kontrol ederek, baskı hatası olan kitapçığın değiştirilmesi için salon sorumlularına başvurunuz.
 3. Test kitapçığındaki açıklamaları okuyunuz.
 4. Sınavda hesap makinesi, cep telefonu ve çağrı cihazı kullanılması yasaktır. Bu cihazları sınav başlamadan önce salon başkanına teslim ediniz.

CEVAP KÂĞIDI İLE İLGİLİ AÇIKLAMALAR

1. Cevap kâğıdınızda kodlanmış olarak verilen kitapçık türü ile size verilen kitapçık türünün aynı olmasına dikkat ediniz. Aynı değilse salon başkanını uyarınız.
2. Size verilen cevap kâğıdında yazılı olan bilgilerin size ait olup olmadığını kontrol ediniz.
3. Cevap kâğıdı üzerine yazacağınız yazı ve yapacağınız işaretlemelerde kurşun kalemde başka kalem kullanmayınız.
4. Cevap kâğıdında **İLK YARDIM BİLGİSİ, TRAFİK VE ÇEVRE BİLGİSİ, MOTOR VE ARAÇ TEKNİĞİ BİLGİSİ** testleri için üç ayrı bölüm bulunmaktadır. Cevaplarınızı cevap kâğıdındaki ilgili bölümlere aşağıdaki örnekte olduğu gibi yuvarlağı, dışına taşırmadan işaretleyiniz.
Yanlış karalamalarınızı düzeltirken yuvarlağın içini temizce siliniz.

ÖRNEK KODLAMA: ●

TEST KİTAPÇIĞI İLE İLGİLİ AÇIKLAMA

1. Bu test kitapçığında; **İLK YARDIM BİLGİSİ** dersinden 30, **TRAFİK VE ÇEVRE BİLGİSİ** dersinden 50, **MOTOR VE ARAÇ TEKNİĞİ BİLGİSİ** dersinden 40 olmak üzere toplam 120 soru bulunmaktadır. Testin tümü için verilen cevaplama süresi **150 dakikadır**.
2. Her sorunun dört seçeneğı vardır. Dört seçenektan sadece bir tanesi doğru cevaptır. Doğru bulduğunuz seçeneğı cevap kâğıdında o soru için ayrılan yerde bularak işaretleyiniz. Birden fazla işaretlemelerde o soru yanlış cevaplandırılmış sayılır.
3. Her ders kendi içerisinde **100** puan üzerinden değerlendirilecektir. Başarılı sayılabilmemiz için her dersten –ayrı ayrı- **70 puan** almanız gerekir.
4. Size ayrı bir karalama kâğıdı verilmeyecektir. Test kitapçığının içindeki boş alanları karalama yapmak için kullanabilirsiniz.
5. Cevabını bilmediğiniz sorular üzerinde fazla zaman kaybetmeden diğer sorulara geçiniz. Zamanınız kalırsa bu sorulara daha sonra dönebilirsiniz.
6. Cevaplarınız puanlanırken her doğru cevaba puan verilecek, yanlış cevaplarınız dikkate alınmayacaktır.
7. Sınavın bitiminde cevap kâğıdınızı ve soru kitapçığınızı salon sorumlularına teslim etmeyi unutmayınız.

Arka sayfadaki açıklamalara geçiniz.

5. GRUP

İLK YARDIM BİLGİSİ

Y

1. Aşağıdakilerden hangisi, ülkemizde trafik kazalarında can ve mal kaybının gelişmiş ülkelerden daha fazla olmasının nedenlerinden değildir?
A) İlk yardım eğitiminin yetersiz olması
B) Ülkemizde iklim şartlarının daha farklı olması
C) Dikkatsiz ve sorumsuz araç kullanılması
D) Trafik kurallarına uyulmaması
2. Trafik kazalarında aşağıdakilerden hangisi, sürücünden kaynaklanan sebeplerdendir?
A) Araç yapımındaki hatalar
B) Havanın yağışlı olması
C) Alkollü araç kullanma
D) Yol yapımındaki hatalar
3. Aşağıdakilerden hangisi ilk yardımın amaçlarından biri değildir?
A) Hayat kurtarmak
B) Sakatlığı önlemek veya derecesini azaltmak
C) Doğal çevrenin zarar görmesini engellemek
D) Kazazedenin durumunun daha kötüye gitmesini engellemek
4. Kaza yerine ilk ulaşan kurtarıcının ilk olarak yapması gereken nedir?
A) Kazazedeleri belirlemesi
B) Kazayı yetkililere haber vermesi
C) Kazazedeleri olay yerinden uzaklaştırıp ilaçla tedavi yapması
D) Kendinin ve kazazedelerin güvenliğini sağlaması
5. Aşağıdakilerden hangisinde oynamaz eklem bulunur?
A) Kafatasında
B) Omurgada
C) Dirsekte
D) Bilekte

6. Aşağıdakilerden hangisi göğüs boşluğunda bulunan organlardandır?
A) Böbrek
B) Mide
C) Karaciğer
D) Kalp
7. İnsan vücudunda hücrelere gerekli maddeleri taşıyıp atık maddeleri uzaklaştıran, kalp ve kan damarlarının birleşerek oluşturduğu sistem aşağıdakilerden hangisidir?
A) Dolaşım sistemi
B) Sindirim sistemi
C) Sinir sistemi
D) Solunum sistemi
8. Yaralıyı araçtan çıkarırken aşağıdakilerden hangisine dikkat edilir?
A) Kollarının gövdeye paralel durmasına
B) Her zaman önce ayak tarafının çıkarılmasına
C) Omurga eksenini düzlüğünün bozulmamasına
D) Bilinç kaybı olmamasına
9. Aşağıdaki araçlardan hangisinde ilk yardım çantası bulundurulması zorunluluğu yoktur?
A) Motosiklet
B) Kamyonet
C) Kamyon
D) Otobüs
10. Aşağıdakilerden hangisi bir kazazedede soluk yolunun açık ve solunumun yeterli olduğunun göstergesidir?
A) Göğüs kafesinin hareket etmemesi
B) Kazazedenin bilinçli olması ve zorlanmadan konuşabilmesi
C) Solunumun hırıltılı ve horlama şeklinde olması
D) Solunumun yüzeysel ve çok hırıltılı olması

11. Bebeklerde soluk yoluna herhangi bir cismin kaçması halinde, ilk yardım olarak aşağıdakilerden hangisi uygulanmalıdır?
- A) Ağız kısmı aşağıda, yüz üstü tutulur ve sırtına hafifçe vurulur.
B) Sert bir yere sırt üstü yatırılır ve göğsünden bastırılır.
C) Sırt üstü yatırılıp karnına bastırılır.
D) Sunî solunum yapılır.
12. Kanamalarla ilgili olarak aşağıdakilerden hangisi doğrudur?
- A) Üzerine şiddetle bastırmak her türlü kanamayı kontrol altına alır.
B) Kanın rengi atardamar kanamalarında, toplardamar kanamalarından daha koyu renktedir.
C) Turnike uygulaması karın içi kanamalarında güvenle uygulanabilecek bir yöntemdir.
D) Kanayan bölgeyi kalp seviyesinden yukarıda tutmak kanama miktarını azaltır.
13. Bacakta, turnike uygulama bölgesi neresidir?
- A) Diz kapağının olduğu bölge
B) Diz ile ayak arası
C) Diz ile kalça arası
D) Ayak bileği alt kısmı
14. Aşağıdakilerden hangisi bir trafik kazası sonucu görülen şok belirtilerindendir?
- A) Derinin kızarması
B) Solunum sayısının azalması
C) Nabız atışının güçlü olması
D) Vücut sıcaklığının azalması
15. Bayılan kişi kendine geldikten sonra aşağıdakilerden hangisi yapılmalıdır?
- A) Kalp masajı yapılmalı
B) Hemen hastahaneye kaldırılmalı
C) Hemen ayağa kaldırılmalı
D) Yeterli süre dinlenmesi sağlanmalı
16. Aşağıdakilerden hangisi koma halinin belirtilerindendir?
- A) Bilinçsiz ve hareketsiz uyku hali
B) Sorulan sorulara anlamlı cevap verme
C) Gözleri ile hareket eden cisimleri takip etme
D) Kötü kokulara karşı burnunu tıkama
17. Aşağıdakilerden hangisi kalp durmasının belirtilerindendir?
- A) Derinin kızarması
B) Vücut sıcaklığının artması
C) Reflekslerin kaybolması
D) Göğüs hareketlerinin artması
18. Kimlere kalp masajı yapılır?
- A) Kalbi delik olanlara
B) Kalbi 3-5 dakika içerisinde durmuş olanlara
C) Kalbi 20 dakika önce durmuş olanlara
D) Kalp ameliyatı geçirmiş olanlara
19. • Göz bebeklerinde büyüklük farkı
• Geçici hafıza kaybı
• Burundan kan gelmesi
- Yukarıdaki belirtiler, hangi tür yaralanmalarda daha çok görülür?
- A) Baş
B) Göğüs
C) Karın
D) Omurga

20. Kazazedenin göğüs kafesine batan yabancı cisim duruyorsa aşağıdakilerden hangisi uygulanır?
- A) Yara yerindeki yabancı cisim yakılarak hemen çıkarılır ve sarılır.
B) Kalp masajı ve sunî solunum uygulanır.
C) Olay yerine hekimin gelip müdahale etmesi beklenir.
D) Batan cisme dokunmadan yara kenarları sarılarak sevk edilir.
21. Yanık yarası olan bir kazazedenin yarası üzerine aşağıdakilerden hangisi tatbik edilir?
- A) Salça
B) Alkol
C) Buz
D) Limon suyu
22. Kırıklar neden sabitlenmelidir?
- A) Kırık kemik uçlarının çevre organlara zarar vermesini engellemek ve ağrıyı azaltmak için
B) Kazazedenin kırık bölgesinin daha rahat hareket ettirilmesi için
C) Kırık uçlarının kana karışıp akciğere gitmesini engellemek için
D) Kazazedenin üşümesini engellemek için
23. Köprücük kemiği kırıklarında kazazedenin hangi bölgesi tespit edilir?
- A) Boyun
B) Omuz
C) Göğüs
D) El

24. Burkulmada, burkulan eklem bulun-
duğu bölgeye, şişmeyi önlemek için
hangi uygulama yapılmalıdır?
- A) Hasta oturtularak merhem sürülmeli
B) Kalp seviyesinden aşağıda ve sıcak tutulmalı
C) Kalp seviyesinden yukarıda ve soğuk tutulmalı
D) Hasta yan yatış pozisyonuna alınarak alkollü su sürülmeli
25. Aşağıdakilerden hangisi, yan yatış pozisyonuna alınabilir?
- A) Göğüs kemiği kırık olanlar
B) Ayak kemiği kırık olanlar
C) Açık karın yarası olanlar
D) Besinden zehirlenenler
26. Hangi durumdaki kazazedenin sedyesiz ve oturtularak taşınmasında tehlike yoktur?
- A) Bacak kemiği kırık olan
B) Solunum zorluğu olan
C) Kol kemiği kırık olan
D) Kalça kemiği kırık olan
27. Yaralı, sedye ile cankurtarana bindirilirken yönü nasıl olmalıdır?
- A) Ayakları önde olacak şekilde
B) Baş kısmı önde olacak şekilde
C) Yaralının isteğine göre
D) Yaranın çeşidine göre
28. Aşağıdaki zehirlenme olaylarının hangisinde hastaya bol su verilip kusturulması sağlanır?
- A) Egzoz gazıyla henüz zehirlenen
B) Ağız yoluyla ilaç alıp henüz zehirlenen
C) Deri yolu ile zehirlenen
D) Asit-baz gibi kimyasal sıvı içerek zehirlenen

29. Aşağıdakilerden hangisi sıcak çarpması (vurması) belirtilerindendir?

- A) Aşırı terleme
- B) Aşırı heyecan
- C) Adale gevşemesi
- D) Hareketliliğin artması

30. Aşağıdakilerden hangisi ruhsal yapısı bozuk sürücü davranışlarındanır?

- A) Kurallara uymakta özen göstermek
- B) Başkalarının haklarına saygı göstermek
- C) Hırslı ve kızgın olmamak
- D) Kullandıkları her araçta geçiş üstünlüğünü kendilerine ait sanmak

İLK YARDIM BİLGİSİ TESTİ BİTTİ.
TRAFİK VE ÇEVRE BİLGİSİ TESTİNE GEÇİNİZ.

5. GRUP

TRAFİK VE ÇEVRE BİLGİSİ

Y

1. Aşağıdakilerden hangisi, trafik kazalarında kaza tespit tutanağı düzenlemekle görevlidir?

- A) Trafik zabıtası
- B) Belediye zabıtası
- C) Fehri trafik müfettişi
- D) Trafik mühendisi

2. Yayıların, hayvanların ve araçların karayolu üzerindeki hâl ve hareketlerine ne denir?

- A) Trafik
- B) Ulaşım
- C) Taşıma
- D) Erişme

3. Yayıların karşıya geçmeleri için taşıt yolu üzerine çizilmiş çizgilere ne ad verilir?

- A) Park yeri çizgileri
- B) Park yasağı çizgileri
- C) Şerit çizgileri
- D) Yaya geçidi çizgileri

4. Banket için aşağıdakilerden hangisi söylenebilir?

- A) İki yol arasındaki ayırıcı olduğu
- B) Tırmanma şeridi olduğu
- C) Zorunlu hâllerde taşıtlarca da kullanılabilceği
- D) Ağır taşıtların kullanımı için ayrıldığı

5. Otomobil için aşağıdakilerden hangisi söylenebilir?

- A) İnsan taşımak amacıyla üretilmiştir.
- B) Motorlu araçların genel adıdır.
- C) Ticari amaçla kullanılması yasaktır.
- D) Otobüs dışındaki yolcu taşıtlarıdır.

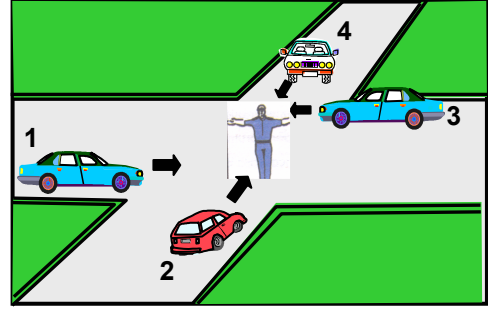
6. Aşağıdakilerin hangisinde durulur ve yol kontrol edildikten sonra geçilir?

- A) Kırmızı ışıkta
- B) Sarı ışıkta
- C) Aralıklı yanıp sönen kırmızı ışıkta
- D) Aralıklı yanıp sönen sarı ışıkta

7. Aşağıdakilerden hangisi yolun trafiğe kapanmak üzere olduğunu bildirir?

- A) Yeşil ışıktan sonra yanan sarı ışık
- B) Kırmızı ışıkla birlikte yanan sarı ışık
- C) Aralıklı yanıp sönen sarı ışık
- D) Aralıklı yanıp sönen kırmızı ışık

8.



Şekildeki araçlardan hangileri beklemelidir?

- A) 1 ve 2
- B) 2 ve 4
- C) 2 ve 3
- D) 3 ve 4

9. Şekildeki trafik işareti neyi bildirir?



- A) Yolda kar mücadelesinin yapıldığını
- B) Yolda kayma, çökme veya heyelân olduğunu
- C) Çalışma sebebiyle yolun trafiğe kapatıldığını
- D) Yolda yapım, bakım veya onarım olduğunu

10. Şekildeki trafik işareti aşağıdakilerden hangisine yaklaşıldığını bildirir?



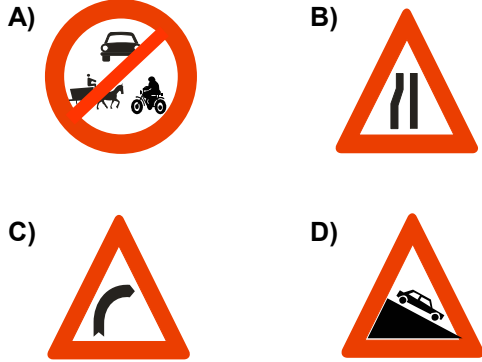
- A) Alt veya üst geçitlere
- B) Yürüyüş yoluna
- C) Gençlik kampına
- D) Okul geçidine

5. GRUP

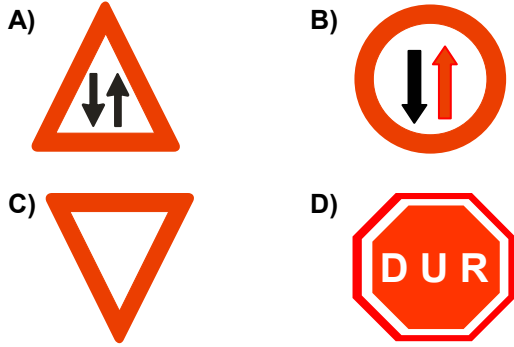
TRAFİK VE ÇEVRE BİLGİSİ

Y

11. Aşağıdakilerden hangisi “tehlike uyarı işareti” değildir?



12. Aşağıdakilerden hangisi, “karşıdan gelene yol ver” anlamındadır?



13. Aşağıdakilerden hangileri gabari ile ilgilidir?



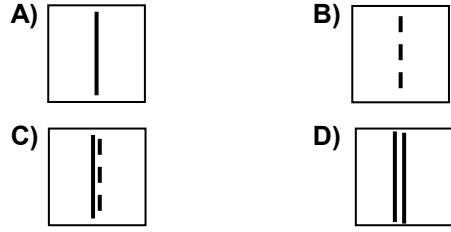
A) 1-2
C) 2-3

B) 1-3
D) 1-2-3

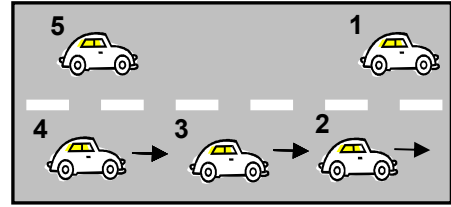
14. Kesik ve devamlı yol çizgisi olan bir karayolu için aşağıdakilerden hangisi doğrudur?

- A) Devamlı çizgi tarafındaki araçlar şerit değiştirebilirler.
B) Kesik çizgi tarafındaki araçlar önlerindeki araçları geçebilirler.
C) Her iki yöndeki araçlar şerit değiştiremezler.
D) Her iki yöndeki araçlar önlerindeki araçları geçemezler.

15. İki yönlü bir yolun tepe üstü kesimindeki yol çizgileri aşağıdakilerden hangisidir?



16.



Şekildeki tek yönlü ve çok şeritli yolda 3 numaralı aracın şerit değiştirebilmesi için aşağıdakilerden hangisinin gerçekleşmesi beklenir?

- A) 1 numaralı aracın sağa geçmesi
B) 4 numaralı aracın yavaşlaması
C) 5 numaralı aracın geçmesi
D) 2 numaralı aracın şerit değiştirmesi

17. Sürücüler, aşağıdaki durumların hangisinde şerit değiştirebilirler?

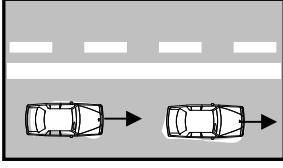
- A) Önlerinde seyreden araç yoksa
B) Arkalarından gelen araç yoksa
C) Arkalarından gelen araca yol vermek için
D) Geçmek, dönmek ve park etmek için

5. GRUP

TRAFİK VE ÇEVRE BİLGİSİ

Y

18. Şekildeki karayolu bölümünde aşağıdakilerden hangisinin yapılması doğrudur?



- A) Takip mesafesinin azaltılması
B) Aynı şeritte uygun hızla seyredilmesi
C) Arkadaki aracın öndeki aracı geçmesi
D) Öndeki aracın karşı şeride geçmesi

19. Aşağıdakilerden hangisi trafiğin düzenlenmesinde önceliğe sahiptir?

- A) Trafik ışıkları
B) Trafik levhaları
C) Yer işaretleri
D) Trafik zabıtası

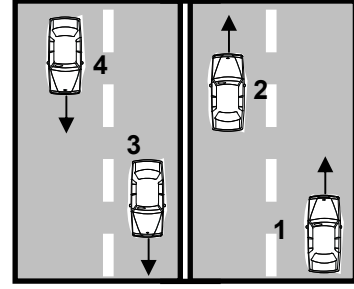
20. Yerleşim yerleri dışındaki yollarda aksine bir işaret bulunmadıkça otomobillerin azamî hızı saatte kaç kilometredir?

- A) 70
B) 80
C) 90
D) 100

21. Aracın iki saniyede gideceği yol uzunluğu, hangi mesafenin belirlenmesinde kullanılır?

- A) Fren mesafesinin
B) Duruş mesafesinin
C) Takip mesafesinin
D) İntikal mesafesinin

- 22.



- Şekildeki karayolunda seyreden araçların aşağıdakilerden hangisini yapması yasaktır?

- A) 1 numaralı aracın bulunduğu şeritte seyretmesi
B) 2 numaralı aracın 3 numaralı aracın bulunduğu şeride geçmesi
C) 4 numaralı aracın 3 numaralı aracın bulunduğu şeride girmesi
D) 3 numaralı aracın en sağdaki şeritte seyretmesi

23. Aşağıdakilerden hangisi güvenli geçiş yapmasını etkilemez?

- A) Trafik ve yol durumu
B) Aracın uzunluğu
C) Aracın hızı
D) Aracın modeli

24. Öndeki aracı geçme ile ilgili aşağıdaki bilgilerden hangisi yanlıştır?

- A) Sağ banketten geçiş için yararlanılabilir.
B) Tramvayların sol yanından geçilmez.
C) Geçme sırasında hız sınırı ihlâline ceza verilmez.
D) Çok şeritli yollarda sağ şeritten hızlı gitme geçme sayılmaz.

5. GRUP

TRAFİK VE ÇEVRE BİLGİSİ

Y

25. Aşağıdaki durumlardan hangisindeki araçların sağından geçilebilir?

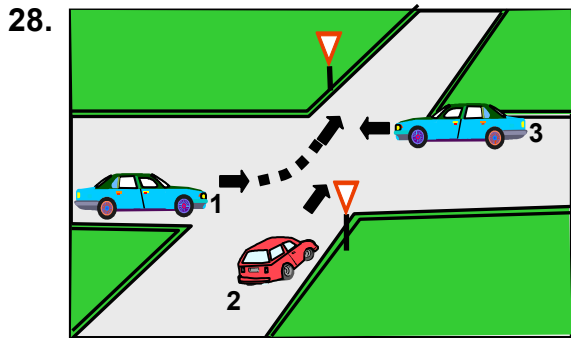
- A) Yavaş seyreden araçların
- B) Trafik zorunluluğu nedeniyle bekleyen araçların
- C) Tırmanma şeridi olmayan yollardaki araçların
- D) Konvoy oluşturmuş araçların

26. Kavşaklara yaklaşırken yol üzerine çizilmiş oklar neyi ifade eder?

- A) Sürücülerin hızlarını artırmaları gerektiğini
- B) Durma, duraklama ve park etmenin yasaklanmış olduğunu
- C) Sağa ve sola dönülemeyeceğini
- D) Zamanında uygun şeride girilmesi gerektiğini

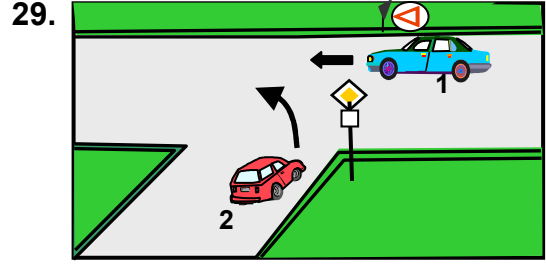
27. Sürücüler dönüşlerde aşağıdakilerden hangisini yapmak zorundadır?

- A) Arkadan gelen araçlara yol vermek
- B) İşaret verdiği anda şerit değiştirmek
- C) Niyetini dönüş lâmbasıyla önceden bildirmek
- D) Dönmeye başladıktan sonra işaret vermek



Şekildeki araçların geçiş hakkı sırası nasıl olmalıdır?

- A) 2-3-1
- B) 3-1-2
- C) 1-2-3
- D) 3-2-1



Şekildeki 1 numaralı aracın sürücüsü ne yapmalıdır?

- A) Hızını azaltarak yoluna devam etmelidir.
- B) 2 numaralı aracın geçmesini beklemelidir.
- C) Hızlanarak geçiş hakkını kendi kullanmalıdır.
- D) Klâkson çalıp 2 numaralı aracı yavaşlatmalıdır.

30. Aşağıdakilerden hangisinin geçiş üstünlüğü yoktur?

- A) Sahil güvenliğinde kullanılan araçların
- B) Cankurtaran ve yaralı taşıyan araçların
- C) Alarm durumunda, sivil savunma hizmeti yapan araçların
- D) Sanık veya suçlu takip eden araçların

31. Eğimli iki yönlü dar yollarda karşılaşan araçlar için aşağıdakilerden hangisi doğrudur?

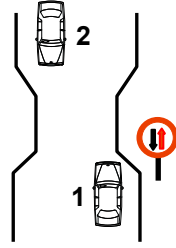
- A) Çıkan aracın inen araca yol vermesi
- B) İnen aracın motoru durdurup, vitesi boşa alması
- C) İnen aracın çıkan araç sürücüsünü ikaz edip durdurması
- D) İnen aracın çıkan araca yol vermesi

5. GRUP

TRAFİK VE ÇEVRE BİLGİSİ

Y

32. Şekildeki durum için aşağıdakilerden hangisi doğrudur?



- A) Dar yoldan önce 1 numaralı araç geçmelidir.
- B) 1 numaralı araç 2 numaralı araca yol vermelidir.
- C) 1 numaralı araç sürücüsü 2 numaralı araç sürücüsünü ikaz edip durdurmalıdır.
- D) 2 numaralı araç 1 numaralı araca yol vermelidir.

33. Aşağıdakilerden hangisi durmaya örnektir?

- A) Park etmek
- B) Kırmızı ışıkta beklemek
- C) Yük boşaltmak
- D) Yolcu indirmek ve bindirmek

34. Aşağıdakilerden hangisi duraklama sayılır?

- A) Trafik polisinin dur işaretine uymak
- B) Kırmızı ışıkta beklemek
- C) Öndeki aracın durması nedeni ile beklemek
- D) Yolcu indirmek ve bindirmek

35. Taşıt yolunun sol şeridinde aşağıdakilerden hangisinin yapılması yasaktır?

- A) Yolcu indirmek ve bindirmek
- B) Vites küçültmek
- C) Yavaşlamak
- D) Uygun hızla seyretmek

36. Geceleyin öndeki aracı yakından takip ederken hangi ışıkları yakmak zorunludur?

- A) Park ışıklarını
- B) Sis ışıklarını
- C) Yakını gösteren ışıkları
- D) Uzağı gösteren ışıkları

37. Yeterince aydınlatılmamış tünellerde hangi ışıkların yakılması zorunludur?

- A) Acil uyarı ışıklarının
- B) Sis ışıklarının
- C) Uzağı gösteren ışıkların
- D) Yakını gösteren ışıkların

38. Arıza nedeniyle yolda kalan araçların sürücüleri, tehlikeye meydan vermemek için aşağıdakilerden hangisini yapmalıdır?

- A) Aracın etrafına taş dizmeli
- B) Aracı yol dışına veya bankete çıkarıp işaretlemeli
- C) Aracın yerini değiştirmeden tamirci çağırmalı
- D) Eski lâstik yakarak sürücüleri uyarılmalı

39. Çekilen ve çeken araç arasındaki bağlantının uzunluğu kaç metreyi geçerse üzerine kırmızı bez veya kırmızı yansıtıcı asılmalıdır?

- A) 1
- B) 1,5
- C) 2
- D) 2,5

40. Sürücünün hangi davranışı tedbirsiz ve saygısız araç sürme suçu sayılmaz?

- A) Kırmızı ışıkta geçmek
- B) Yayalara su sıçratmak
- C) Sigara külü ve izmaritlerini yola dökmek
- D) Keyfi olarak taşıt trafiğinin seyir emniyetini ihlâl etmek

41. Okul taşıtlarının arkasındaki "DUR" işaretinin yanması neyi bildirir?

- A) Taşıtın geri manevra yaptığını
- B) Öğrencileri almak üzere beklemekte olduğunu
- C) Öğrencilerin indirilip bindirildiğini
- D) Taşıtın okula yaklaşmış olduğunu

42. Bariyerli demiryolu geçidine yaklaşan sürücü nasıl hareket etmelidir?

- A) Yol açıksa hızlı geçerek uzaklaşmalı
- B) Bariyer inmekte ise dikkatli ve hızlı geçmeli
- C) Geçide geldiğinde durup görevlinin işaretini beklemeli
- D) Hızını azaltıp, bariyerin izin vermesi hâlinde uygun hızla geçmeli

43. Karayollarında trafiğe çıkarılacak araçların yüklü veya yüksüz olarak azamî yükseklikleri kaç metredir?

- A) 2
- B) 3
- C) 4
- D) 5

44. Aşağıdakilerden hangisi karayollarında yük taşımak amacıyla alınır?

- A) Ticarî taşıt kullanma belgesi
- B) Zorunlu trafik sigorta belgesi
- C) Tescil belgesi
- D) Sürücü belgesi

45. Otoyollara girerken hangi şeridi kullanmak zorunludur?

- A) En sağ şeridi
- B) Hızlanma şeridini
- C) Ortadaki şeridi
- D) Yavaşlama şeridini

46. Karayolunda karşıya geçecek yayalar, aşağıdakilerden hangisini tercih etmelidirler?

- A) Yaya yollarını
- B) Banketleri
- C) Yaya geçitlerini
- D) Geçiş yollarını

47. Trafiğe çıkan bir araçta tescil belgesi ile birlikte hangisinin bulunması gerekir?

- A) Noter satış belgesinin
- B) Trafik belgesinin
- C) İşletme belgesinin
- D) Karayolu uygunluk belgesinin

48. "C" sınıfı sürücü belgesiyle, aşağıdakilerden hangisi kullanılamaz?

- A) Kamyon
- B) Minibüs
- C) Kamyonet
- D) Otobüs

49. Araçlardaki susturucu ve ses giderici parçalar için aşağıdakilerden hangisi söylenebilir?

- A) Kış aylarında yakıttan tasarruf sağlar.
- B) Motor hararet yaptığında çıkarılması uygundur.
- C) Araçlardan kesinlikle çıkarılmaz.
- D) Yaz aylarında kullanılması motora zarar verir.

50. Aşağıdakilerden hangisi gürültünün verdiği zararlardan değildir?

- A) Ruh sağlığının bozulması
- B) Beden sağlığının bozulması
- C) Dikkatin dağılması
- D) İş veriminin artması

TRAFİK VE ÇEVRE BİLGİSİ TESTİ BİTTİ.
MOTOR VE ARAÇ TEKNİĞİ BİLGİSİ TESTİNE
GEÇİNİZ.

5. GRUP**MOTOR VE ARAÇ TEKNİĞİ BİLGİSİ****Y**

1. Aşağıdakilerden hangisi motorun parçalarından değildir?

- A) Buji
B) Sekman
C) Piston
D) Kampana

2. Sıkıştırma zamanında, dört zamanlı dizel motorun benzin motorundan farkı aşağıdakilerden hangisidir?

- A) Sıkıştırma oranı daha yüksektir.
B) Sıkıştırma oranı daha düşüktür.
C) Sıkıştırma oranı aynıdır.
D) Ateşleme voltajı yüksektir.

3. Silindir bloğunun görevi nedir?

- A) Motorda bulunan suyu soğutur.
B) Motor yağını soğutur.
C) Krank miline yataklık yapar.
D) Vites dişlilerine yataklık yapar.

4. Aşağıdakilerden hangisi ateşleme sisteminin bir parçası değildir?

- A) Endüksiyon bobini
B) Radyatör
C) Distribütör
D) Tevzi makarası

5. Motorun çalışması sarsıntılı ise bunun sebebi aşağıdakilerden hangisidir?

- A) Yağ seviyesi düşüktür.
B) Yakıt seviyesi düşüktür.
C) Akümülatör zayıftır.
D) Buji kablolarından biri çıkmıştır.

6. Araç üzerinde akümülatörün kendiliğinden boşalmasının sebebi aşağıdakilerden hangisidir?

- A) Yakıt sisteminde kaçak vardır.
B) Yağlama sisteminde kaçak vardır.
C) Elektrik sisteminde kaçak vardır.
D) Soğutma sisteminde kaçak vardır.

7. Kullanma kılavuzuna göre belirli kilometre sonunda aracın aşağıdaki parçalarından hangisi değiştirilmelidir?

- A) Aks
B) Mafsal
C) İstavroz
D) Buji

8. Dizel motorlu araçların egzozundan siyah duman çıkmasının sebebi aşağıdakilerden hangisidir?

- A) Yakıt enjeksiyon pompası ayarsızdır.
B) Depodaki yakıt kirlenmiştir.
C) Yakıt sisteminde hava vardır.
D) Karbüratör ayarı bozuktur.

9. Dizel motorlarında yakıt filtresi değiştirilince aşağıdakilerden hangisi yapılır?

- A) Depoya yakıt konulur.
B) Yakıt sisteminin havası alınır.
C) Karbüratör ayarı yapılır.
D) Hava filtresi değiştirilir.

10. Yakıt sisteminde aşağıdaki ayarlardan hangisi yapılır?

- A) Buji
B) Debriyaj
C) Plâtin
D) Rölanti

11. Bir aracın egzozundan siyah duman çıkıyorsa aşağıdakilerden hangisine bakılır?

- A) Hava filtresine
B) Yağ seviyesine
C) Soğutma suyuna
D) Vantilatör kayışına

12. Basınçlı olarak çıkan yanmış gazların sesini azaltan aşağıdakilerden hangisidir?
- A) Emme manifoldu
B) Emme susturucusu
C) Egzoz susturucusu
D) Egzoz supabı
13. Marşa basıldığında "tık" diye ses gelip, motor çalışmıyorsa sebebi aşağıdakilerden hangisidir?
- A) Aracın el freni çekiktir.
B) Debriyaj arızalıdır.
C) Yakıt içerisinde toz ve pislik vardır.
D) Akümülatörün kutup başları gevşemiştir.
14. Marş yapıldığında aracın motoru rahat dönüyor fakat çalışmıyorsa aşağıdakilerden hangisi arızalıdır?
- A) Yağlama sistemi B) Şarj sistemi
C) Ateşleme sistemi D) Marş sistemi
15. Motor çalışırken marş yapılırsa aşağıdakilerden hangisi meydana gelir?
- A) Motor daha hızlı döner.
B) Marş dişlisi zarar görür.
C) Motor daha yavaş döner.
D) Motor daha iyi yağlama yapar.
16. Motora ilk hareketi veren sistem aşağıdakilerden hangisidir?
- A) Şarj sistemi
B) Soğutma sistemi
C) Marş sistemi
D) Yağlama sistemi
17. Motor çalışırken yağ göstergesinde herhangi bir anormallik görüldüğünde ne yapılır?
- A) Motor devri yükseltilir.
B) Motor devri düşürülür.
C) Motor rölantide çalıştırılır.
D) Motor hemen durdurulur.
18. Yağ lâmbası, araç çalışırken yanıyorsa sebebi aşağıdakilerden hangisidir?
- A) Yağ müşürünün kablosunda kısa devre olmuştur.
B) Karterde yağlama yağı fazladır.
C) Külbütörde yağlama yağı fazladır.
D) Külbütör yağlama yağı azdır.
19. Araçta, egzozdan mavi duman çıkmasının sebebi aşağıdakilerden hangisidir?
- A) Motor yağında su vardır.
B) Motor yağ yakıyordur.
C) Yakıtta su vardır.
D) Motor fazla benzin yakıyordur.
20. Araçta, motor yağının kontrolü yapılırken aşağıdakilerden hangisine dikkat edilir?
- A) Aracın ön tarafının kalkık olmasına
B) Aracın arka tarafının kalkık olmasına
C) Aracın düz zeminde olmasına
D) Aracın yan tarafa eğik olmasına
21. Aracın termostatının çıkartılması aşağıdakilerden hangisine sebep olur?
- A) Motor çok ısınır, aşınmalar artar.
B) Motor soğuk çalışır, geç ısınır, aşınmalar artar.
C) Motor hararet yapar, aşınmalar artar.
D) Motor sıcak çalışır, geç soğur, hararet yapar.

5. GRUP**MOTOR VE ARAÇ TEKNİĞİ BİLGİSİ****Y**

22. Radyatör takviye (ilâve) su kabında su hangi seviyede olmalıdır?

- A) Kaptaki işaretin üst kısmında
- B) Kaptaki işaretin alt kısmında
- C) Kabın kapak seviyesinde
- D) Kaptaki işaretli yerde

23. Donmayı önlemek için radyatöre ne konulmalıdır?

- A) Asit
- B) Eter
- C) Antifriz
- D) Yağ

24. Soğutma sisteminde radyatörün görevi aşağıdakilerden hangisidir?

- A) Soğutma suyuna depoluk eder.
- B) Yağlama yağına depoluk eder.
- C) Benzine depoluk eder.
- D) Motorine depoluk eder.

25. Aşağıdakilerden hangisi şarj sisteminin elemanlarından biri değildir?

- A) Alternatör
- B) Karbüratör
- C) Şarj lâmbası
- D) Konjektör (regülatör)

26. Motor çalışırken şarj (ikaz) lâmbası yanıyor ise sebebi aşağıdakilerden hangisidir?

- A) Marş motoru arızalıdır.
- B) Fan motoru arızalıdır.
- C) Far ampulleri yanmıştır.
- D) Alternatör arızalıdır.

27. Aracın uzun farları yakıldığında gösterge panelinde hangi renk lâmba yanar?

- A) Mavi
- B) Sarı
- C) Kırmızı
- D) Siyah

28. Farların bakımında aşağıdakilerden hangisi yapılır?

- A) Far ampulleri daha güçlü ampullerle değiştirilir.
- B) Far ampulleri hidrolik yağ ile temizlenir.
- C) Far ayarı yapılır.
- D) Far ampulleri yağlanır.

29. Motorla vites kutusu arasında irtibatı keserek vites değiştirme imkânı sağlayan aktarma organı aşağıdakilerden hangisidir?

- A) Vites kutusu
- B) Kavrama (debriyaj)
- C) Şaft
- D) Aks

30. Araç hareket hâlinde iken ayağın debriyaj pedalının üzerinde devamlı durması hâlinde aşağıdakilerden hangisi olur?

- A) Debriyaj balatası aşınır.
- B) Lâstikler aşınır.
- C) Vites kutusu aşınır.
- D) Araç daha hızlı gider.

31. Aracın fazla yakıt yakmasının sebeplerinden biri aşağıdakilerden hangisidir?

- A) Şaftın kaçırması
- B) Vites kutusunun kaçırması
- C) Diferansiyelin kaçırması
- D) Kavramanın kaçırması

32. Aracın hızını ve torkunu ayarlayan sistem aşağıdakilerden hangisidir?

- A) Kavrama (debriyaj)
- B) Vites kutusu
- C) Süspansiyon
- D) Yaylar

33. Aşağıdakilerden hangisi motorun hareketini tekerleklere ileten elemanlardan biridir?

- A) Diferansiyel
B) Amortisör
C) Rot
D) Yaylar

34. Aracın direksiyonu zor dönüyorsa sebebi aşağıdakilerden hangisidir?

- A) Lâstiklerin havası tavsiye edilen değerden fazladır.
B) Lâstiklerin havası tavsiye edilen değerden azdır.
C) İnce tabanlı lâstik kullanılmıştır.
D) Arka lâstikler aşınmıştır.

35. Araç lâstikleri üzerinde bulunan rakamlar aşağıdakilerden hangisini belirtir?

- A) Lâstiğin ısısını
B) Lâstiğin havasını
C) Lâstiğin ebatlarını
D) Lâstiğin yoğunluğunu

36. Frenleme anında sürtünme sesi geliyorsa sebebi aşağıdakilerden hangisidir?

- A) Balata ve disk yüzeyine toz parçacıkları sıkışmıştır.
B) Balata ve disk yüzeyi ıslanmıştır.
C) Balata ve disk yüzeyi yağlanmıştır.
D) Lâstikler uyumsuzdur.

37. Soğuk havalarda araç el freni çekili hâlde park edilirse aşağıdakilerden hangisi meydana gelir?

- A) El freni yağlanır.
B) Fren balataları donarak kampanaya yapışır.
C) Fren hidroliği azalır.
D) Fren sistemine hava dolar.

38. Frenleme esnasında araç bir tarafa savruluyorsa sebebi aşağıdakilerden hangisidir?

- A) Fren ayarları bozuktur.
B) Diferansiyel ayarları bozuktur.
C) Amortisör ayarları bozuktur.
D) Vites kutusu ayarları bozuktur.

39. Rot ayarı bozuk olan bir araçta aşağıdaki durumlardan hangisi meydana gelir?

- A) Arka lâstikler ortadan aşınır.
B) Direksiyon mili eğilir.
C) Ön lâstikler içten veya dıştan aşınır.
D) Direksiyon kovanı eğilir.

40. Yoldan dolayı meydana gelen titreşim ve darbeleri üzerine alan parça aşağıdakilerden hangisidir?

- A) Diferansiyel
B) Rotiller
C) Rotlar
D) Amortisör

TEST BİTTİ.
CEVAPLARINIZI KONTROL EDİNİZ.

SINAV SIRASINDA UYULACAK KURALLAR

1. Sınavın başladığı andan itibaren, salon görevlilerinin tüm uyarılarına uymak zorundasınız.
2. Sınav başladıktan sonra görevlilerle konuşmanız ve soru sormanız yasaktır.
3. Sınav sırasında kopya çeken, çekmeye teşebbüs eden, kopya veren ya da kopya çekilmesine yardım eden adayların kimlikleri sınav tutanağına yazılacak ve sınavları geçersiz sayılacaktır. Ayrıca bu kişiler sınav salonundan çıkarılacaktır.
4. Görevliler, gerektiğinde oturduğunuz yerleri değiştirebilecektir.
5. Sınavda kurallara ve uyarılara uymayanların kimlikleri tutanakla tespit edilecek ve sınavları geçersiz sayılacaktır.
6. Sınav başladıktan sonra adayların birbirleriyle konuşmaları, kalem, silgi vb. şeyleri istemeleri yasaktır.
7. Sınav sırasında sigara, çay vb. içilmez.
8. Sınavın başladığı belirtilmeden test kitapçıkları açılmaz ve cevaplandırma yapılamaz.
9. Sınav sonrası test kitapçığını ve cevap kâğıdını mutlaka salon görevlilerine teslim ediniz. Test kitapçığını teslim etmeyen veya sayfalarından bir kısmını eksik teslim edenlerin sınavları geçersiz sayılacak, ayrıca haklarında yasal işlem yapılacaktır.

Soracağınız bir şey var mı? Varsa, şimdi sorunuz; sınav başladıktan sonra sorularınıza cevap verilmeyecektir. Hazır mısınız? Sınav, okulun bütün salonlarında aynı anda başlayacağı için başlama zilini beraberce bekleyelim. Hepinize başarılar dileriz.
(Salon başkanı başlama ve bitiş saatini tahtaya yazacaktır.)

Bu testin her hakkı saklıdır. Hangi amaçla olursa olsun, testlerin tamamının veya bir kısmının Millî Eğitim Bakanlığı Eğitim Teknolojileri Genel Müdürlüğü'nün yazılı izni olmadan kopya edilmesi, fotoğraflarının çekilmesi, bilgisayar ortamına alınması, herhangi bir yolla çoğaltılması, yayımlanması veya başka bir amaçla kullanılması yasaktır. Bu yasağa uymayanlar, doğabilecek cezaî sorumluluğu ve testlerin hazırlanmasındaki malî külfeti peşinen kabullenmiş sayılır.

BAŞLAYINIZ DENİLMEYEN TEST KİTAPÇIĞINI AÇMAYINIZ.

**18 ŞUBAT 2006 TARİHİNDE YAPILAN MOTORLU TAŞIT SÜRÜCÜ ADAYLARI
SINAVI B SERTİFİKA TÜRÜ Y TESTİ SORULARI CEVAP ANAHTARI**

İLK YARDIM BİLGİSİ

1. B
2. C
3. C
4. D
5. A
6. D
7. A
8. C
9. A
10. B
11. A
12. D
13. C
14. D
15. D
16. A
17. C
18. B
19. A
20. D
21. C
22. A
23. B
24. C
25. D
26. C
27. B
28. B
29. A
30. D

TRAFİK VE ÇEVRE BİLGİSİ

1. A
2. A
3. D
4. C
5. A
6. C
7. A
8. B
9. D
10. D
11. A
12. B
13. A
14. B
15. A
16. C
17. D
18. B
19. D
20. C
21. C
22. B
23. D
24. A
25. B
26. D
27. C
28. B
29. B
30. A
31. D
32. B
33. B
34. D
35. A
36. C
37. C
38. B
39. D
40. A
41. C
42. D
43. C
44. A
45. B
46. C
47. B
48. D
49. C
50. D

**MOTOR VE ARAC
TEKNİĞİ BİLGİSİ**

1. D
2. A
3. C
4. B
5. D
6. C
7. D
8. A
9. B
10. D
11. A
12. C
13. D
14. C
15. B
16. C
17. D
18. A
19. B
20. C
21. B
22. D
23. C
24. A
25. B
26. D
27. A
28. C
29. B
30. A
31. D
32. B
33. A
34. B
35. C
36. A
37. B
38. A
39. C
40. D