

SERTİFİKA  
TÜRÜ

**B**

141020061100

5. GRUP

T.C.  
MİLLÎ EĞİTİM BAKANLIĞI  
EĞİTİM TEKNOLOJİLERİ GENEL MÜDÜRLÜĞÜ  
Ölçme Değerlendirme ve  
Açıköğretim Kurumları Daire Başkanlığı

KİTAPÇIK TÜRÜ

**Y**

## MOTORLU TAŞIT SÜRÜCÜ ADAYLARI SINAVI TEST KİTAPÇIĞI

Adayın Adı ve Soyadı :  
Aday Numarası :

- DİKKAT:**
1. Size verilen test kitapçığının sertifika türü, almak istediğiniz sertifika türüyle aynı değilse salon görevlilerini uyararak test kitapçığınızı doğru kitapçıkla değiştirilmesini sağlayınız.
  2. Test kitapçıklarını kontrol ederek, baskı hatası olan kitapçığın değiştirilmesi için salon sorumlularına başvurunuz.
  3. Test kitapçığındaki açıklamaları okuyunuz.
  4. Sınavda hesap makinesi, cep telefonu ve çağrı cihazı kullanılması yasaktır. Bu cihazları sınav başlamadan önce salon başkanına teslim ediniz.

### CEVAP KAĞIDI İLE İLGİLİ AÇIKLAMALAR

1. Cevap kağıdınızda kodlanmış olarak verilen kitapçık türü ile size verilen kitapçık türünün aynı olmasına dikkat ediniz. Aynı değilse salon başkanını uyarınız.
2. Size verilen cevap kağıdında yazılı olan bilgilerin size ait olup olmadığını kontrol ediniz.
3. Cevap kağıdı üzerine yazacağınız yazı ve yapacağınız işaretlemelerde kurşun kalemde başka kalem kullanmayınız.
4. Cevap kağıdında **İLK YARDIM BİLGİSİ, TRAFİK VE ÇEVRE BİLGİSİ, MOTOR VE ARAÇ TEKNİĞİ BİLGİSİ** testleri için üç ayrı bölüm bulunmaktadır. Cevaplarınızı cevap kağıdındaki ilgili bölümlere aşağıdaki örnekte olduğu gibi yuvarlağı, dışına taşırmadan işaretleyiniz.  
Yanlış karalamalarınızı düzeltirken yuvarlağın içini temizce siliniz.

ÖRNEK KODLAMA: ●

### TEST KİTAPÇIĞI İLE İLGİLİ AÇIKLAMA

1. Bu test kitapçığında; **İLK YARDIM BİLGİSİ** dersinden 30, **TRAFİK VE ÇEVRE BİLGİSİ** dersinden 50, **MOTOR VE ARAÇ TEKNİĞİ BİLGİSİ** dersinden 40 olmak üzere toplam 120 soru bulunmaktadır. Testin tümü için verilen cevaplama süresi **150 dakikadır**.
2. Her sorunun dört seçeneğı vardır. Dört seçenektan sadece bir tanesi doğru cevaptır. Doğru bulduğunuz seçeneğı cevap kağıdında o soru için ayrılan yerde bularak işaretleyiniz. Birden fazla işaretlemelerde o soru yanlış cevaplandırılmış sayılır.
3. Her ders kendi içerisinde **100** puan üzerinden değerlendirilecektir. Başarılı sayılabilmemiz için her dersten –ayrı ayrı- **70 puan** almanız gerekir.
4. Size ayrı bir karalama kağıdı verilmeyecektir. Test kitapçığının içindeki boş alanları karalama yapmak için kullanabilirsiniz.
5. Cevabını bilmediğiniz sorular üzerinde fazla zaman kaybetmeden diğer sorulara geçiniz. Zamanınız kalırsa bu sorulara daha sonra dönebilirsiniz.
6. Cevaplarınız puanlanırken her doğru cevaba puan verilecek, yanlış cevaplarınız dikkate alınmayacaktır.
7. Sınavın bitiminde cevap kağıdınızı ve soru kitapçığınızı salon sorumlularına teslim etmeyi unutmayınız.

Arka sayfadaki açıklamalara geçiniz.

## 5. GRUP

## İLK YARDIM BİLGİSİ

Y

1. Aşağıdakilerden hangisi felaketslere ait ortak özelliklerdendir?

- A) Araç ve gereçlerin yanlış kullanılması
- B) İnsan hatalarından kaynaklanması
- C) Doğal kaynaklı olması
- D) Önlenebilir olması

2. Aşağıdakilerden hangileri trafik kazalarında can kaybını artırır?

- I- İlk yardım eğitime önem verilmesi
- II- Trafik kurallarına uyulmaması
- III- Sürücü belgesini yanında buldurmaması

- A) Yalnız I
- B) I ve II
- C) II ve III
- D) I, II ve III

3. Trafik kazasını gören sürücünün yasal sorumluluğu nedir?

- A) Kendi isteğine bağlı olarak müdahale edebilir.
- B) Her durumda müdahale etmesi zorunludur.
- C) Sadece sağlık eğitimi alanların müdahale etme mecburiyeti vardır.
- D) Sadece olaya karışan sürücülerin müdahale etme mecburiyeti vardır.

4. İlk yardım nerede uygulanmaya başlanır?

- A) Hastanenin acil servisinde
- B) Sağlık ocağında
- C) Kaza yerinde
- D) Cankurtaranda

5. Yaralı, sağlık kuruluşuna ne zaman sevk edilir?

- A) Yakınları geldikten sonra
- B) Hiçbir müdahale yapılmadan önce
- C) Kendine gelmesi sağlandıktan sonra
- D) Hayati tehlikelerine karşı önlem alındıktan sonra

6. Kazaya müdahale ederken ilk yardımın 1. adımı nedir?

- A) Trafik ve can güvenliğinin sağlanmasıdır.
- B) Yaralının hemen araçtan çıkarılmasıdır.
- C) Yaralının hemen hastaneye taşınmasıdır.
- D) Tıbbi yardım istenmesidir.

7. Aşağıdaki özelliklerden hangisi ilk yardımı yapanda mutlaka bulunmalıdır?

- A) Sakin ve tedbirli olmak
- B) Tıp eğitimi almış olmak
- C) Trafik görevlisi olmak
- D) İyi bir sürücü olmak

8. Aşağıdakilerden hangisi vücudumuzun tümünde faaliyet gösterir?

- A) Boşaltım sistemi
- B) Solunum sistemi
- C) Sindirim sistemi
- D) Dolaşım sistemi

9. Aşağıdakilerden hangisi karın bölgesinde bulunur?

- A) Mide
- B) Akciğer
- C) Kalp
- D) Yemek borusu

10. İlk yardım çantasında bulundurulması gereken malzemelerin miktarı neye göre belirlenir?

- A) Sürücünün isteğine
- B) Mevsim ve yol durumuna
- C) Aracın tipi ve içinde bulunacak kişi sayısına
- D) Sürücü ve yolcuların sağlık durumlarına

11. Kaza sonucunda yaralı, araçta sıkışmış ise en uygun hangi şekilde çıkartılmalıdır?
- A) Sadece sedye ile  
B) Bir kişi ile hemen  
C) Hekim gözetiminde, bir kişi ile  
D) Mümkünse üç kişi ile dikkatlice
12. Aşağıdakilerden hangisi solunum durması sonucunda gerçekleşir?
- A) Kanın kalbe gelme hızının artması  
B) Vücut sıcaklığının yükselmesi  
C) Kalbin, kanı pompalama gücünün artması  
D) Kandaki oksijen oranının düşmesi
13. Ağızdan ağıza suni solunumda hava miktarının yeterliliği nasıl anlaşılır?
- A) Nabız sayısının azalmasından  
B) Göğsünün yükselmesinden  
C) Vücut sıcaklığının azalmasından  
D) Yüzünün sararmasından
14. Aşağıdakilerden hangisi şokun belirtilerindendir?
- A) Deride kızarıklık  
B) Solunumun derinleşmesi  
C) Vücut sıcaklığının artması  
D) Hayati faaliyetlerin zayıflaması
15. Aşağıdakilerden hangisi şoka karşı alınacak önlemlerindendir?
- A) Hastanın bilincinin açık kalmasının sağlanması  
B) Hastanın derhal uyutulması  
C) Hastanın vücut sıcaklığının düşürülmesi  
D) Hastaya alkollü içecekler verilmesi
16. Şokta zamanla oluştuğu hâlde, bayılmada aniden meydana gelen belirti aşağıdakilerden hangisidir?
- A) Nabzın güçlenmesi  
B) Bilinç kaybı  
C) Vücut sıcaklığında artma  
D) Ciltte kızarma
17. Aşağıdakilerden hangisi koma nedenlerinden değildir?
- A) Beyin kanaması  
B) Aşırı kan kaybı  
C) Birinci derece yanık  
D) Suda boğulma
18. Aşağıdakilerden hangisi kalp durmasının belirtilerindendir?
- A) Derinin kızarması  
B) Reflekslerin kaybolması  
C) Vücut sıcaklığının artması  
D) Göğüs hareketlerinin artması
19. Yaralanmalarda, yaralı bölgeye hangi pozisyon verilir?
- A) Baş seviyesinin altında kalması sağlanır.  
B) Kalp ile aynı seviyede olması sağlanır.  
C) Kalp seviyesinin üstünde kalması sağlanır.  
D) Kalp seviyesinin altında kalması sağlanır.
20. Aşağıdakilerden hangisi, kafa içi yaralanma belirtilerindendir?
- A) Hırıltılı soluk alma  
B) Boyunda şişme  
C) Nabzın artması  
D) Hızlı hareket etme

21. Yanık yarası üzerine aşağıdakilerden hangisi uygulanır?

- A) Salça  
C) Buz
- B) Alkol  
D) Limon suyu

22. Kimyasal madde yanıklarında yapılacak ilk yardım aşağıdakilerden hangisidir?

- A) Yakıcı maddeyi sulandırıp sürmek  
B) Kuru sargı bezi ile kapatmak  
C) Yara merhemi sürmek  
D) Bol su ile yıkamak

23. Aşağıdakilerden hangisi atelin tanımıdır?

- A) Kırık bölgesini hareketsiz hâle getiren düz nesnedir.  
B) Kanama durdurmaya yarayan emici ve renkli nesnedir.  
C) Pamuktan yapılmış bir çeşit sargı bezidir.  
D) Ağrı dindirici ilaçtır.

24. Köprücük kemiği kırıkları tespitinde aşağıdakilerden hangisi kullanılır?

- A) Tahta atel  
B) Tel atel  
C) Üçgen sargı  
D) İnce rulo sargı

25. Omurga yaralanmasına bağlı olarak aşağıdakilerden hangisi görülebilir?

- A) Sürekli öksürme  
B) Hasar alan bölgeden aşağıda hissizlik  
C) İlgili bölgede fazla hareketlenme  
D) Solunum durması

26. Diz ile kalça arasındaki kemikte kırık varsa uygulanacak dıştaki atelin boyu ne kadar olmalıdır?

- A) Topukla diz arasına  
B) Topuktan koltuk altına  
C) Topuktan kalçaya  
D) Dizden kalçaya

27. Aşağıdakilerin hangisinde burkulma görülmez?

- A) El bileğinde  
C) Ayak bileğinde
- B) Dizde  
D) Topukta

28. Ülkemizde tıbbi yardım isteme telefon numarası hangisidir?

- A) 110  
C) 154
- B) 112  
D) 155

29. Sindirim yoluyla zehirlenen hasta kusuyorsa, aşağıdaki pozisyonlardan hangisine alınmalıdır?

- A) Yüz üstü yatış  
B) Sırt üstü yatış  
C) Oturuş  
D) Yan yatış

30. Donma aşamasına gelmiş kişiye aşağıdakilerden hangisi yapılmalıdır?

- A) Şeker içeriği fazla, ılık içecekler verilmelidir.  
B) Kaynar su ile yıkanmalıdır.  
C) Karla ovularak masaj yapılmalıdır.  
D) İyice sarılarak uyutulmalıdır.

İLK YARDIM BİLGİSİ TESTİ BİTTİ.  
TRAFİK VE ÇEVRE BİLGİSİ TESTİNE GEÇİNİZ.

## 5. GRUP

## TRAFİK VE ÇEVRE BİLGİSİ

Y

1. Aşağıdakilerin hangisinde Karayolları Trafik Kanunu uygulanmaz?

- A) Otoyollarda
- B) Kara yolu dışındaki kamuya açık alanlarda
- C) Bölünmüş kara yollarında
- D) Deniz yollarında

2. Ticari olarak tescil edilmiş motorlu taşıt sürücüsüne ne denir?

- A) Hizmetli
- B) Araç sahibi
- C) Şoför
- D) Aracı işleten

3. Taşıt yolunun trafik işaretleri ile belirlenerek yayaların karşıya geçmesi için ayrılmış bölümüne ne denir?

- A) Yaya yolu
- B) Yaya geçidi
- C) Platform
- D) Geçiş yolu

4. Öğrenciler ile gözetici ve hizmetlilerin taşınmasında kullanılan araca ne ad verilir?

- A) Personel servis aracı
- B) Eğitim aracı
- C) Okul taşıtı
- D) Özel taşıt

5. Kara yollarındaki trafik levhalarına zarar veren sürücüye ne yapılır?

- A) Masraf ödetilir ve para cezası verilir.
- B) Trafikten ömür boyu men edilir.
- C) 6 ay hapis cezası verilir.
- D) Sürücü belgesi geri alınır.

6. Aşağıdakilerden hangisi yolun trafiğe kapanmak üzere olduğunu bildirir?

- A) Aralıklı yanıp sönen sarı ışık
- B) Kırmızı ışıkla birlikte yanıp sönen sarı ışık
- C) Yeşil ışıktan sonra yanıp sönen sarı ışık
- D) Aralıklı yanıp sönen kırmızı ışık

7. Aşağıdakilerden hangisi trafik görevlisinin görevlerinden biri değildir?

- A) Trafiği düzenlemek
- B) Kaza tespit tutanağı düzenlemek
- C) Sürücüleri denetlemek
- D) Trafik levhalarının yerlerini belirlemek

8. Şekildeki trafik işareti aşağıdakilerden hangisine yaklaşıldığını bildirir?



- A) Tünele
- B) Alt geçide
- C) Karavanlı park yerine
- D) Gençlik kampına

9. Şekildeki trafik işareti aşağıdakilerden hangisini bildirir?



- A) Bisikletlilerin yavaş gitmesi gerektiğini
- B) Bisikletlilerin yaya yolunu kullanabileceklerini
- C) Bisikletlilere ait bir yolun bulunduğunu
- D) Bisikletlilerin karşıya geçebileceğini

10. Şekildeki trafik işareti neyi ifade eder?



- A) Demir yolu geçidini
- B) Dönel kavşak yaklaşımını
- C) Kontrolsüz kavşağı
- D) Taşıtların giremeyeceğini

## 5. GRUP

## TRAFİK VE ÇEVRE BİLGİSİ

Y

11. Aşağıdakilerden hangisi “ana yol-tali yol kavşağı” ile ilgili trafik işareti değildir?

A)



B)



C)



D)



12. Aşağıdaki trafik işaretlerinden hangisi, öndeki taşıtı geçme yasağının sona erdiğini bildirir?

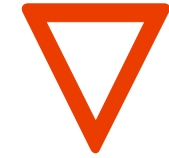
A)



B)



C)



D)



13. Aşağıdakilerden hangisi “taşıt trafiğine kapalı yol” işaretidir?

A)



B)



C)



D)



14. Uyuşturucu bağımlıları için aşağıdakilerden hangisi söylenemez?

- A) Bu kişilere sürücü belgesi verilmez.
- B) Sürücü belgeleri geri alınanlar yeniden sürücü yetiştirme kursuna alınır.
- C) Uyuşturucu kullandıkları tespit edilenlerin sürücü belgeleri süresiz geri alınır.
- D) Uyuşturucu kullandıklarından şüphelenildiğinde sağlık muayenesine tabi tutulurlar.

15. Ticari amaçla yük ve yolcu taşımacılığı yapan araç sürücüleri, 24 saatlik bir süre içinde toplam olarak en fazla kaç saat araç kullanabilirler?

- A) 6
- B) 7
- C) 8
- D) 9

16. Aşağıdaki durumların hangisinde şerit değiştirmek yasaktır?

- A) Durma ve duraklamada
- B) Geçme ve park etmede
- C) Kavşağa gelindiğinde
- D) Sağa ve sola dönmeye

17. Aşağıdakilerden hangisi trafiğin düzenlenmesinde önceliğe sahiptir?

- A) Trafik ışıkları
- B) Trafik levhaları
- C) Yer işaretleri
- D) Trafik görevlisi

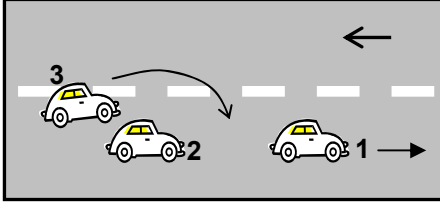
18. Yerleşim yerleri dışındaki yollarda, aksine bir işaret bulunmadıkça, minibus, otobüs, kamyonet ve kamyonlar için azami hız saatte kaç kilometredir?

- A) 70
- B) 80
- C) 90
- D) 100

19. Tünelere ve dar köprülere yaklaşan sürücülerin aşağıdakilerden hangisini yapmaları uygundur?

- A) Taşıt yolu üzerinde duraklaması
- B) Önündeki aracı geçmesi
- C) Hızını artırması
- D) Hızını azaltması

20.



Şekildeki trafik ve yol durumuna göre aşağıdaki açıklamalardan hangisi doğrudur?

- A) 2 numaralı aracın 3 numaralı aracın geçişine yardımcı olması
- B) 2 numaralı aracın hızlanması
- C) 2 numaralı aracın 1 numaralı aracı sollaması
- D) 1 numaralı aracın karşı şeride geçmesi

21. Öndeki aracı geçme ile ilgili aşağıdaki bilgilerden hangisi yanlıştır?

- A) Tramvayların sol yanından geçilemez.
- B) Sağ banketten geçiş için yararlanılabilir.
- C) Geçme sırasında hız sınırı ihlaline ceza verilmez.
- D) Çok şeritli yollarda sağ şeritten hızlı gitme geçme sayılmaz.

22. Aşağıdakilerden hangisinde araçların dönüş ışıklarının kullanılması yasaktır?

- A) Şerit değiştirmelerde
- B) Park yerlerine giriş ve çıkışlarda
- C) Kavşaklarda sağa ve sola dönüşlerde
- D) Sürücülere geç mesajının verilmesinde

23. Işıksız kavşağa giren sürücü, sola dönüşü geçtiği sırada, geçiş hakkını kime vermek zorundadır?

- A) Arkadan gelen ve sağa dönmek isteyen araçlara
- B) Karşıdan gelen ve emniyetle duramayacak kadar yaklaşmış araçlara
- C) Arkadan gelen ve sola dönmek isteyen araçlara
- D) Soldan gelen araçlara

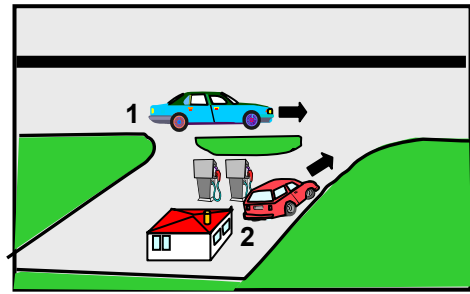
24. Aşağıdakilerin hangisinde sürücülerin geri gitmesi yasaktır?

- A) Bağlantı yolunda seyrederken
- B) Tek yönlü yollarda park ederken
- C) İki yönlü dar yollarda geçiş kolaylığı sağlarken
- D) Tek yönlü yollarda duraklarken

25. Römork takılı aracın geri manevrasını, çevre koşulları nedeniyle emniyetle yapamayan sürücü ne yapmalıdır?

- A) Aşağıya inip bir süre beklemelidir.
- B) Akan trafiği durdurmalıdır.
- C) Geri manevradan vazgeçmelidir.
- D) Bir gözcü bulundurmalıdır.

26.



Şekildeki 2 numaralı araç sürücüsü ne yapmalıdır?

- A) Korna çalıp 1 numaralı aracı yavaşlatmalıdır.
- B) Geçiş hakkını kendi kullanmalıdır.
- C) Geçiş hakkını 1 numaralı araç sürücüsüne vermelidir.
- D) Hızlanıp yola çıkmalıdır.

## 5. GRUP

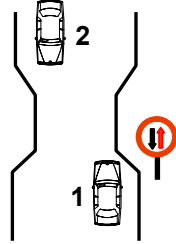
## TRAFİK VE ÇEVRE BİLGİSİ

Y

27. Aşağıdaki araçların görev sırasında bir kavşakta karşılaşmaları hâlinde, ilk geçiş hakkını hangisi kullanmalıdır?

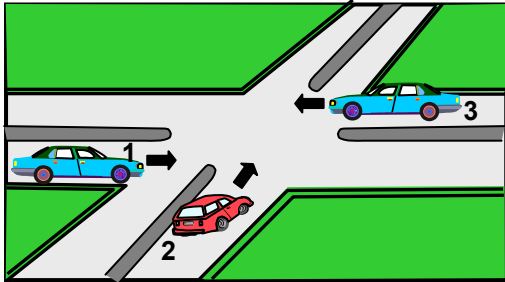
- A) Cankurtaran
- B) İtfaiye aracı
- C) Trafik hizmet aracı
- D) Sivil savunma aracı

28. Şekildeki durum için aşağıdakilerden hangisi doğrudur?



- A) Dar yoldan önce 1 numaralı araç geçmelidir.
- B) 1 numaralı araç 2 numaralı araca yol vermelidir.
- C) 1 numaralı araç sürücüsü 2 numaralı araç sürücüsünü ikaz edip durdurmalıdır.
- D) 2 numaralı araç sürücüsü 1 numaralı araç sürücüsünü ikaz ederek durdurmalıdır.

29.



Şekle göre geçiş hakkı sırası ne olmalıdır?

- A) 1 - 2 - 3
- B) 2 - 1 - 3
- C) 3 - 1 - 2
- D) 3 - 2 - 1

30. Aşağıdakilerden hangisi durmaya örnektir?

- A) Park etmek
- B) Kırmızı ışıkta beklemek
- C) Yük boşaltmak
- D) Yolcu indirmek ve bindirmek

31. Kamu hizmeti yapan yolcu taşıtlarının duraklarını gösteren işaret levhalarına her iki yönde kaç metre mesafe içinde park etmek yasaktır?

- A) 15
- B) 20
- C) 25
- D) 30

32. Geceleri ışıkların kullanılması ile ilgili verilen bilgilerden hangisi doğrudur?

- A) Karşılaşmalarda ışıkları söndürmek
- B) Park veya sis ışıkları ile seyretmek
- C) Dönüş ışıklarını geç anlamında kullanmak
- D) Aydınlatılmamış tünellerde uzağı gösteren ışıkları yakmak

33. Dönemeçte arızalanan aracın ön ve arkasından en az kaç metre uzağa yansıtıcı konulmalıdır?

- A) 30
- B) 20
- C) 10
- D) 5

34. Arızalı aracın ışık donanımı bozuk ise aşağıdakilerden hangisi yapılmalıdır?

- A) Çeken araca gündüz kırmızı bez asılmalı
- B) Çeken araca gece kırmızı yansıtıcı konulmalı
- C) İki araç arasına gece kırmızı ışık, gündüz kırmızı bez konulmalı
- D) Çekilen aracın arkasına gündüz kırmızı bez, gece kırmızı yansıtıcı konulmalı



35. Sürücü için hangisi trafik suçudur?

- A) Yaya ve okul geçitlerinde aracını yavaşlatmak
- B) Gidişe ayrılan sağdaki şeritte seyretmek
- C) Seyir hâlinde iken telefonla konuşmak
- D) Öndeki aracı güvenli mesafeden izlemek

36. Okul taşıtlarının arkasındaki "DUR" işaretinin yanması neyi bildirir?

- A) Öğrencilerin indirilip bindirildiğini
- B) Öğrencileri almak üzere beklemekte olduğunu
- C) Taşıtın geri manevra yaptığını
- D) Taşıtın okula yaklaşmış olduğunu

37. Trafik işaret levhaları ile belirlenmiş yaya veya okul geçitlerine yaklaşan sürücülerin aşağıdakilerden hangisini yapmaları yanlıştır?

- A) Yavaşlamaları
- B) Yayaları ikaz ederek geçmeleri
- C) Okul geçidi görevlisinin talimatlarına uymaları
- D) Yayalara ilk geçiş hakkını vermeleri

38. Kamyon, kamyonet ve römorklarda, kısa mesafede işçi taşınmasında aşağıdakilerden hangisi zorunlu değildir?

- A) Kasa kenarlarının düşmeyi önleyecek yükseklikte olması
- B) Kapaklarının kapalı tutulması
- C) Elle tutulabilecek korkuluğun bulunması
- D) Araç üzerinin kapalı olması

39. Aşağıdakilerden hangisi otoyola girebilir?

- A) Çekiciler
- B) Lastik tekerlekli traktörler
- C) Bisikletler
- D) Motorsuz araçlar

40. Aksine bir işaret bulunmadıkça, otoyolda otomobiller için azami hız saatte kaç kilometredir?

- A) 100
- B) 110
- C) 120
- D) 130

41. Trafik kazalarında kusur payı en çok aşağıdakilerin hangisinde görülür?

- A) Yayada
- B) Sürücüde
- C) Yolcuda
- D) Yolda

42. "Trafikte tekrar yoktur." sözü ile aşağıdakilerden hangisi anlatılmak istenmiştir?

- A) Trafikteki hatalar telafisi imkânsız sonuçlar doğurur.
- B) Bir ülkenin trafikle ilgili alt yapısı yeniden oluşturulamaz.
- C) Her yolculuk, sürücüye ayrı bir deneyim kazandırır.
- D) Trafikle ilgili acılar yeniden yaşanılmak istenmez.

43. Aşağıdakilerden hangisi araç sahiplik belgesidir?

- A) Sürücü belgesi
- B) Tescil belgesi
- C) Araç imalat belgesi
- D) Servis bakım belgesi

44. Aşağıdaki hâllerin hangisinde araçların teknik muayenelerinin yaptırılması zorunludur?
- A) Sigorta süresinin bitmesi  
B) Sahip değiştirmesi  
C) Üzerinde teknik değişiklik yapılması  
D) Tescil belgesinin değişmesi
45. Motorlu araçların, aşağıdaki hâllerin hangisinde kara yolunda sürülmesi yasaktır?
- A) Sürülecek araç başkasına ait ise  
B) Kasko sigortası yaptırılmamış ise  
C) Sürücü belgesi sürülecek aracın cinsine uygun değil ise  
D) Aracın bakım süresi geçmiş ise
46. Aşağıdaki araçlardan hangisine “koltuk ferdi kaza sigortası” yaptırılması zorunludur?
- A) Otomobil  
B) Otobüs  
C) Çekici  
D) Kamyonet
47. Aşağıdakilerden hangisi trafik kazasında asli kusur sayılır?
- A) Tek yönlü yola ters yönden girmek  
B) Araçta bulunması zorunlu gereçleri bulundurmamak  
C) Alkollü olarak araç kullanmak  
D) Taşıma sınırı üstünde yolcu taşımak
48. Aşağıdakilerden hangisi trafik suçudur?
- A) Tehlikeli madde taşıyan araçları geçmek  
B) Taşıma sınırı altında yük taşımak  
C) Gidiş yönüne göre yolun en sağından seyretmek  
D) Aracın cinsine ve hızına uygun olmayan şeritten gitmek

49. Katalitik konvertörün görevi nedir?

- A) Yakıtı süzmek.  
B) Fren sistemini güçlendirmek.  
C) Egzoz gazındaki zehirli maddeleri azaltmak.  
D) Yakıt tüketimini azaltmak.

50. Piknik alanlarında aşağıdakilerden hangisinin yapılması uygundur?

- A) Atıkların yakılması  
B) Atıkların toplanması  
C) Gürültü yapılması  
D) Araç yıkanması

TRAFİK VE ÇEVRE BİLGİSİ TESTİ BİTTİ.  
MOTOR VE ARAÇ TEKNİĞİ BİLGİSİ TESTİNE  
GEÇİNİZ.

**5. GRUP****MOTOR VE ARAÇ TEKNİĞİ BİLGİSİ****Y**

1. Motorlar, soğutma sistemlerine göre nasıl sınıflandırılır?

- A) Su ve hava soğutmalı
- B) Su ve yağ soğutmalı
- C) Su ve benzin soğutmalı
- D) Su ve motorin soğutmalı

2. Silindir bloğunun görevi nedir?

- A) Motorda bulunan suyu soğutur.
- B) Krank miline yataklık yapar.
- C) Motor yağını soğutur.
- D) Vites dişlilerine yataklık yapar.

3. Aşağıdakilerden hangisi motorun parçalarından biridir?

- A) Supap
- B) Rotil
- C) Aks
- D) Diferansiyel

4. Ateşleme sisteminde aşağıdaki ayarlardan hangisi yapılır?

- A) Şaft
- B) Balans
- C) Avans
- D) Rot

5. Benzin motorlu araç su birikintisinde ıslanarak stop ederse çalıştırmak için ne yapılır?

- A) İteklendir.
- B) Arka arkaya marşa basılır.
- C) Depoya benzin ilave edilir.
- D) Ateşleme sisteminin parçaları kurulanır.

6. Araç üzerinde akümülatörün kendiliğinden boşalmasının sebebi aşağıdakilerden hangisidir?

- A) Yakıt sisteminde kaçak vardır.
- B) Yağlama sisteminde kaçak vardır.
- C) Elektrik sisteminde kaçak vardır.
- D) Soğutma sisteminde kaçak vardır.

7. Araçta kısa devreden doğacak yangın durumunda nasıl davranılır?

- A) Marş motorunun kablosu çıkarılır.
- B) Bataryanın kutup başları çıkarılır.
- C) Distribütörün kablosu çıkarılır.
- D) Alternatörün kablosu çıkarılır.

8. Katalitik konvertör bulunan araçta hangi yakıt kullanılmalıdır?

- A) Alkol
- B) Kurşunsuz benzin
- C) Süper benzin
- D) Gaz yağı

9. Yakıt sisteminde aşağıdaki ayarlardan hangisi yapılır?

- A) Buji
- B) Debriyaj
- C) Platin
- D) Rölanti

10. Enjektörlere sırası ile basınçlı mazot gönderen parça aşağıdakilerden hangisidir?

- A) Besleme pompası
- B) Enjeksiyon pompası
- C) Hava filtresi
- D) Mazot filtresi

11. Dizel motorunun soğuk havalarda geç çalışmasının sebebi aşağıdakilerden hangisidir?

- A) Enjeksiyon basıncı yüksektir.
- B) Besleme pompası fazla yakıt gönderiyordur.
- C) Hararet müşürü arızalıdır.
- D) Isıtma bujisi arızalıdır.

## 5. GRUP

## MOTOR VE ARAÇ TEKNİĞİ BİLGİSİ

Y

12. Dizel motorlarda egzoz dumanı çok siyah çıkıyor ise sebebi nedir?

- A) Yakıt pompası arızalıdır.
- B) Yağ filtresi kirlidir.
- C) Yağ seviyesi düşüktür.
- D) Su seviyesi düşüktür.

13. Motora ilk hareketi aşağıdaki parçalardan hangisi verir?

- A) Alternatör
- B) Şarj dinamosu
- C) Marş motoru
- D) Konjektör

14. Marş yapıldığında aracın motoru rahat dönüyor fakat çalışmıyorsa aşağıdakilerden hangisi arızalıdır?

- A) Yakıt sistemi
- B) Şarj sistemi
- C) Marş sistemi
- D) Yağlama sistemi

15. Araç iteklenerek çalıştırılacak olursa aşağıdakilerden hangisinin olması beklenir?

- A) Rölanti ayarının bozulması
- B) Vantilatör kayışının kopması
- C) Triger kayışının kopması
- D) Marş motorunun arızalanması

16. Marş yapıldığında, marş motoru çalışmıyorsa sebebi ne olabilir?

- A) Depoda yakıt kalmamıştır.
- B) Bujilere akım gelmiyordur.
- C) Vantilatör kayışı kopmuştur.
- D) Akümülatör boşalmıştır.

17. Motordaki aşınmaları hangi sistem önler?

- A) Ateşleme sistemi
- B) Marş sistemi
- C) Yağlama sistemi
- D) Şarj sistemi

18. Egzozdan mavi duman çıkmasının sebebi nedir?

- A) Motor yağında su vardır.
- B) Motor yağ yakıyordur.
- C) Yakıtta su vardır.
- D) Motor fazla yakıt yakıyordur.

19. Motor çalışırken yağ göstergesi basınç göstermiyorsa arıza aşağıdakilerin hangisinde dir?

- A) Radyatörde su yoktur.
- B) Karbüratöre yakıt gelmiyordur.
- C) Karterde yağ kalmamıştır.
- D) Depoda yakıt kalmamıştır.

20. Motor çalışırken yağ göstergesinde herhangi bir anormallik görüldüğünde ne yapılır?

- A) Motor devri yükseltilir.
- B) Motor devri düşürülür.
- C) Motor rölantide çalıştırılır.
- D) Motor hemen durdurulur.

21. Soğutma sisteminde radyatörün görevi aşağıdakilerden hangisidir?

- A) Soğutma suyuna depoluk eder.
- B) Yağlama yağına depoluk eder.
- C) Benzine depoluk eder.
- D) Motorine depoluk eder.

22. Çok sıcak radyatörün, kapağı nasıl açılır?

- A) Radyatörün hava basıncı alındıktan sonra kapak açılır.
- B) Radyatörün kapağı hızla açılır.
- C) Radyatör kapağı hava basıncı alınmadan açılır.
- D) Radyatör kapağı, motor yüksek devirde çalışırken açılır.

23. Su kaynatmış motora konulacak su nasıl olmalıdır?

- A) Soğuk
- B) Ilık
- C) Asitli
- D) Alkollü

24. Soğutma sisteminde su azalıyorsa sebebi ne olabilir?

- A) Manifoltilarda kaçak vardır.
- B) Supaplarda kaçak vardır.
- C) Pistonlarda kaçak vardır.
- D) Kalorifer hortumlarında kaçak vardır.

25. Akümülatörü şarj eden parça aşağıdakilerden hangisidir?

- A) Marş motoru
- B) Distribütör
- C) Alternatör
- D) Endüksiyon bobini

26. Vantilatör kayışının koptuğu ilk önce hangi göstergeden anlaşılır?

- A) Şarj göstergesinden
- B) Yakıt göstergesinden
- C) Hararet göstergesinden
- D) Yağ göstergesinden

27. Araçta alıcıları ve tesisatı kısa devreden doğacak tehlikeye karşı koruyan parça aşağıdakilerden hangisidir?

- A) Konjektör
- B) Sigorta
- C) Meksefe
- D) Alternatör

28. Aracın uzun farları yakıldığında gösterge panelinde hangi renk lamba yanar?

- A) Mavi
- B) Sarı
- C) Kırmızı
- D) Siyah

29. Motorla vites kutusu arasındaki irtibatı sağlayan aktarma organı aşağıdakilerden hangisidir?

- A) Yay
- B) Kavrama
- C) Şaft
- D) Aks

30. Aşağıdakilerden hangisi debriyaj balatasının sıyırılmasına sebep olur?

- A) Aracı hızlı kullanılması
- B) Ani ve sert kalkış yapılması
- C) Aracı yavaş kullanılması
- D) Park hâlinde viteste bırakılması

31. Aracın hızını ve torkunu ayarlayan sistem aşağıdakilerden hangisidir?

- A) Kavrama
- B) Süspansiyon
- C) Vites kutusu
- D) Amortisör

32. Diferansiyeldeki hareketi tekerleklerle ileten aktarma organı aşağıdakilerden hangisidir?

- A) Şaft
- B) Vites kutusu
- C) Rot
- D) Aks

33. Araç düz yolda normal hızla seyrederken bir tarafa çekme yapıyorsa sebebi aşağıdakilerden hangisidir?

- A) Vites kutusu arızalıdır.
- B) Şaft arızalıdır.
- C) Lastiklerin hava basıncı eşittir.
- D) Ön lastiklerin hava basıncı eşit değildir.

34. Lastik, orta kısmından aşınıyorsa sebebi nedir?

- A) Lastik hava basıncı fazladır.
- B) Lastik hava basıncı düşüktür.
- C) Rot ayarı bozuktur.
- D) Amortisör patlaklıdır.

35. Belirli hız aralıklarında direksiyonda titremeler oluyorsa sebebi aşağıdakilerden hangisidir?

- A) Lastikler fazla soğuktur.
- B) Lastik hava basıncı düşüktür.
- C) Direksiyon simidi ayarsızdır.
- D) Lastikler balanssızdır.

36. Aşağıdakilerden hangisi fren sisteminin parçasıdır?

- A) Kampana
- B) Volan
- C) Kavrama
- D) Aks

37. Araç çalıştırılıp hareket ettirilmek istendiğinde rahat harekete geçmiyor, zorlanıyorsa sebebi aşağıdakilerden hangisidir?

- A) El freni çekilidir.
- B) Jikle düğmesi çekilidir.
- C) Lastiklerin havası fazladır.
- D) Motor yağı eksilmiştir.

38. Frenleme anında sürtünme sesi geliyorsa sebebi aşağıdakilerden hangisidir?

- A) Balata ve disk yüzeyi ıslanmıştır.
- B) Lastik uyumsuzdur.
- C) Balata ve disk yüzeyi yağlanmıştır.
- D) Balata ve disk yüzeyine toz parçacıkları sıkışmıştır.

39. Rot ayarı bozuk olan araçta aşağıdaki durumlardan hangisi meydana gelir?

- A) Arka lastikler ortadan aşınır.
- B) Ön lastikler içten veya dıştan aşınır.
- C) Direksiyon mili eğilir.
- D) Direksiyon kovanı eğilir.

40. Yeni bir araçta rodaj zamanı doluncaya kadar aşağıdakilerden hangisinin yapılması doğrudur?

- A) Ani duruş ve kalkış yapılır.
- B) Motor tam güçle çalıştırılır.
- C) Ani duruş ve kalkış yapılmaz.
- D) Araçta devamlı aynı vitesle gidilir.

TEST BİTTİ.  
CEVAPLARINIZI KONTROL EDİNİZ.

### **SINAV SIRASINDA UYULACAK KURALLAR**

1. Sınavın başladığı andan itibaren, salon görevlilerinin tüm uyarılarına uymak zorundasınız.
2. Sınav başladıktan sonra görevlilerle konuşmanız ve soru sormanız yasaktır.
3. Sınav sırasında kopya çeken, çekmeye teşebbüs eden, kopya veren ya da kopya çekilmesine yardım eden adayların kimlikleri sınav tutanağına yazılacak ve sınavları geçersiz sayılacaktır. Ayrıca bu kişiler sınav salonundan çıkarılacaktır.
4. Görevliler, gerektiğinde oturduğunuz yerleri değiştirebilecektir.
5. Sınavda kurallara ve uyarılara uymayanların kimlikleri tutanakla tespit edilecek ve sınavları geçersiz sayılacaktır.
6. Sınav başladıktan sonra adayların birbirleriyle konuşmaları, kalem, silgi vb. şeyleri istemeleri yasaktır.
7. Sınav sırasında sigara, çay vb. içilmez.
8. Sınavın başladığı belirtilmeden test kitapçıkları açılmaz ve cevaplandırma yapılamaz.
9. Sınav sonrası test kitapçığını ve cevap kâğıdını mutlaka salon görevlilerine teslim ediniz. Test kitapçığını teslim etmeyen veya sayfalarından bir kısmını eksik teslim edenlerin sınavları geçersiz sayılacak, ayrıca haklarında yasal işlem yapılacaktır.

Soracağınız bir şey var mı? Varsa, şimdi sorunuz; sınav başladıktan sonra sorularınıza cevap verilmeyecektir. Hazır mısınız? Sınav, okulun bütün salonlarında aynı anda başlayacağı için başlama zilini beraberce bekleyelim. Hepinize başarılar dileriz.  
**(Salon başkanı başlama ve bitiş saatini tahtaya yazacaktır.)**

**Bu testin her hakkı saklıdır. Hangi amaçla olursa olsun, testlerin tamamının veya bir kısmının Millî Eğitim Bakanlığı Eğitim Teknolojileri Genel Müdürlüğü'nün yazılı izni olmadan kopya edilmesi, fotoğraflarının çekilmesi, bilgisayar ortamına alınması, herhangi bir yolla çoğaltılması, yayımlanması veya başka bir amaçla kullanılması yasaktır. Bu yasağa uymayanlar, doğabilecek cezaî sorumluluğu ve testlerin hazırlanmasındaki malî külfeti peşinen kabullenmiş sayılır.**

**BAŞLAYINIZ DENİLMEYEN TEST KİTAPÇIĞINI AÇMAYINIZ.**

**14 EKİM 2006 TARİHİNDE YAPILAN MOTORLU TAŞIT SÜRÜCÜ ADAYLARI SINAVI  
B SERTİFİKA TÜRÜ Y TESTİ SORULARI CEVAP ANAHTARI**

**İLK YARDIM BİLGİSİ**

1. C
2. B
3. B
4. C
5. D
6. A
7. A
8. D
9. A
10. C
11. D
12. D
13. B
14. D
15. A
16. B
17. C
18. B
19. C
20. A
21. C
22. D
23. A
24. C
25. B
26. B
27. D
28. B
29. D
30. A

**TRAFİK VE ÇEVRE BİLGİSİ**

1. D
2. C
3. B
4. C
5. A
6. C
7. D
8. A
9. D
10. C
11. A
12. B
13. C
14. B
15. D
16. C
17. D
18. B
19. D
20. A
21. B
22. D
23. B
24. A
25. D
26. C
27. A
28. B
29. D
30. B
31. A
32. D
33. A
34. D
35. C
36. A
37. B
38. D
39. A
40. C
41. B
42. A
43. B
44. C
45. C
46. B
47. A
48. D
49. C
50. B

**MOTOR VE ARAC  
TEKNİĞİ BİLGİSİ**

1. A
2. B
3. A
4. C
5. D
6. C
7. B
8. B
9. D
10. B
11. D
12. A
13. C
14. A
15. C
16. D
17. C
18. B
19. C
20. D
21. A
22. A
23. B
24. D
25. C
26. A
27. B
28. A
29. B
30. B
31. C
32. D
33. D
34. A
35. D
36. A
37. A
38. D
39. B
40. C