

SERTİFİKA  
TÜRÜ

**B**

170220071100

5. GRUP

T.C.  
MİLLÎ EĞİTİM BAKANLIĞI  
EĞİTİM TEKNOLOJİLERİ GENEL MÜDÜRLÜĞÜ  
Ölçme Değerlendirme ve  
Açıköğretim Kurumları Daire Başkanlığı

Ehliyet sınav sonuçları

KİTAPÇIK TÜRÜ

**Z**

## MOTORLU TAŞIT SÜRÜCÜ ADAYLARI SINAVI TEST KİTAPÇIĞI

Adayın Adı ve Soyadı :  
Aday Numarası :

- DİKKAT:**
1. Size verilen test kitapçığının sertifika türü, almak istediğiniz sertifika türüyle aynı değilse salon görevlilerini uyararak test kitapçığınızı doğru kitapçıkla değiştirilmesini sağlayınız.
  2. Test kitapçıklarını kontrol ederek, baskı hatası olan kitapçığın değiştirilmesi için salon sorumlularına başvurunuz.
  3. Test kitapçığındaki açıklamaları okuyunuz.
  4. Sınavda hesap makinesi, cep telefonu ve çağrı cihazı kullanılması yasaktır. Bu cihazları sınav başlamadan önce salon başkanına teslim ediniz.

### CEVAP KAĞIDI İLE İLGİLİ AÇIKLAMALAR

1. Cevap kağıdınızda kodlanmış olarak verilen kitapçık türü ile size verilen kitapçık türünün aynı olmasına dikkat ediniz. Aynı değilse salon başkanını uyarınız.
2. Size verilen cevap kağıdında yazılı olan bilgilerin size ait olup olmadığını kontrol ediniz.
3. Cevap kağıdı üzerine yazacağınız yazı ve yapacağınız işaretlemelerde kurşun kalemde başka kalem kullanmayınız.
4. Cevap kağıdında **İLK YARDIM BİLGİSİ, TRAFİK ve ÇEVRE BİLGİSİ, MOTOR ve ARAÇ TEKNİĞİ BİLGİSİ** testleri için üç ayrı bölüm bulunmaktadır. Cevaplarınızı cevap kağıdındaki ilgili bölümlere aşağıdaki örnekte olduğu gibi yuvarlağı, dışına taşırmadan işaretleyiniz.  
Yanlış karalamalarınızı düzeltirken yuvarlağın içini temizce siliniz.

ÖRNEK KODLAMA: ●

### TEST KİTAPÇIĞI İLE İLGİLİ AÇIKLAMA

1. Bu test kitapçığında; **İLK YARDIM BİLGİSİ** dersinden 30, **TRAFİK ve ÇEVRE BİLGİSİ** dersinden 50, **MOTOR ve ARAÇ TEKNİĞİ BİLGİSİ** dersinden 40 olmak üzere toplam 120 soru bulunmaktadır. Testin tümü için verilen cevaplama süresi **150 dakikadır**.
2. Her sorunun dört seçeneğı vardır. Dört seçenektan sadece bir tanesi doğru cevaptır. Doğru bulduğunuz seçeneğı cevap kağıdında o soru için ayrılan yerde bularak işaretleyiniz. Birden fazla işaretlemelerde o soru yanlış cevaplandırılmış sayılır.
3. Her ders kendi içerisinde **100** puan üzerinden değerlendirilecektir. Başarılı sayılabilmemiz için her dersten –ayrı ayrı- **70 puan** almanız gerekir.
4. Size ayrı bir karalama kağıdı verilmeyecektir. Test kitapçığının içindeki boş alanları karalama yapmak için kullanabilirsiniz.
5. Cevabını bilmediğiniz sorular üzerinde fazla zaman kaybetmeden diğer sorulara geçiniz. Zamanınız kalırsa bu sorulara daha sonra dönebilirsiniz.
6. Cevaplarınız puanlanırken her doğru cevaba puan verilecek, yanlış cevaplarınız dikkate alınmayacaktır.
7. Sınavın bitiminde cevap kağıdınızı ve soru kitapçığınızı salon sorumlularına teslim etmeyi unutmayınız.

Arka sayfadaki açıklamalara geçiniz.

1. Kanayan yer kalp seviyesinden üstte tutulursa ne olur?
  - A) Beyin kanaması riski artar.
  - B) Kanama bölgesindeki kan basıncı düşer.
  - C) Kalbin kasılıp-gevşeme sayısı artar.
  - D) Atardamardan nabız hissedilemez.
2. Aşağıdakilerden hangisi şokun belirtilerindendir?
  - A) Vücut sıcaklığının hızla düşmesi
  - B) Cildin kuru ve sıcak olması
  - C) Dilin gevşeyerek geriye doğru toplanması
  - D) Derinin önce kül rengini alması ve sonrada morarması
3. Hangi durumdaki hasta sırt üstü yatırılıp bacakları bir süre yukarıda tutulduktan sonra şok pozisyonunda bekletilir?
  - A) Karın yaralanması olan
  - B) Baygın durumda olan
  - C) Egzoz gazından zehirlenen
  - D) Göğüs yaralanması olan
4. Kalp masajı yapılacak olan hasta hangi pozisyonda, nasıl zemine yatırılır?
  - A) Sırt üstü, sert zemine
  - B) Yüz üstü, yumuşak zemine
  - C) Yan yatış pozisyonunda, sert zemine
  - D) Yarı oturur pozisyonda, yumuşak zemine
5. Baş derisindeki kanamalarda, kanamayı azaltmak için hangi bölgeye basınç yapılır?
  - A) Enseye
  - B) Koltuk altına
  - C) Baş derisi üzerine
  - D) Şakak kemiği üzerine

6. • Hastanın serin yere alınması  
• Su ve tuz kaybının giderilmesi için hastaya meyve suyu ve tuzlu ayran içirilmesi  
Yukarıdaki ilk yardım uygulamaları hangi durumda yapılır?
  - A) Sıcak çarpmasında
  - B) El bileğinin burkulmasında
  - C) Kafa ve beyin yaralanmasında
  - D) Bayılmada
7. Aşağıdakilerden hangisi iç kanamanın belirtilerinden değildir?
  - A) Bulantı ve kusma
  - B) Kulak veya ağızdan kan gelmesi
  - C) Reflekslerin güçlü olması
  - D) Baş dönmesi
8. Aşağıdakilerden hangisi şok pozisyonudur?
  - A) Yan yatış pozisyonunda ayaklar birbirine paralel
  - B) Yüz üstü yatış pozisyonunda kafa yana çevrilip, ayaklar biraz aşağıda, üstü örtülü
  - C) Sırt üstü yatış pozisyonunda kafa yana çevrilmiş, ayaklar biraz yukarıda, üstü örtülü
  - D) Oturuş pozisyonunda baş öne eğilmiş ve dizler, diz kapaklarından katlanmış
9. Batan cisim yara üzerinde duruyorsa, aşağıdakilerden hangisi uygulanır?
  - A) Cisim çıkarılmadan yaralı hastaneye sevk edilir.
  - B) Cisim çıkarılır ve yaralı hastaneye sevk edilir.
  - C) Cismin dışarıda kalan kısmı kesilir ve yara sarılır.
  - D) Cisim çıkarılır ve yaranın üzerine tentürdiyot dökülür.

10. Kanamanın olduğu damar parmakla kemik arasında sıkıştırılarak kanama durdurulabilir.  
Bu yöntemin hangi durumda uygulanması sakıncalıdır?
- A) Çöken kırık kemik üzerine  
B) Boyun bölgesine  
C) Baş ve yüz bölgesine  
D) Kol ve bacak üzerine
11. Aşağıdakilerden hangisi, çıkıklarda yapılan ilk yardım uygulamalarındandır?
- A) Hasta, çıkan bölgenin üzerine yatırılır.  
B) Çıkan bölge ile kalp arasına turnike uygulanır.  
C) Çıkan bölgenin hareketsizliği sağlanarak hemen hekime sevk edilir.  
D) Çıkan bölgenin üzerine sıcak masaj yapılır.
12. Aşağıdakilerden hangisi kaza yerinde alınacak ilk yardım önlemlerinden değildir?
- A) Kazayı gördüğünde işaret vererek aracını güvenli yerde durdurmak  
B) Kazanın olduğu yerde akan trafiği kontrol etmek  
C) Kaza yapan araçların motorlarını durdurmak  
D) Reflektör yerleştirmek
13. İlk yardım yapan kişi, hareketsiz yatan hastanın ağız kısmına yanağını yaklaştırarak tutuyor.  
Bu uygulama ile hastanın hangi durumu kontrol edilir?
- A) Soluğu  
B) Vücut sıcaklığı  
C) Solunum sayısı  
D) Şok durumu
14. Diz ile kalça arasındaki kemikte kırık varsa, yaralıya aşağıdakilerden hangisi uygulanır?
- A) Üzerine bastırılarak yürütülür.  
B) Yaralı oturtularak atelle tespit edilir.  
C) Kırık taraf üstte kalacak şekilde yana yatırılarak atelle tespit edilir.  
D) Sırt üstü yatırılarak iç ve dış yanlardan atelle tespit edilir.
15. Kaburga kemiği kırıklarında, yaralı hangi pozisyonda hastaneye sevk edilir?
- A) Yan yatış  
B) Yüz üstü yatış  
C) Oturuş veya yarı oturuş  
D) Sırt üstü yatış
16. Aşağıdakilerden hangisi enine karın yaralanması olan yaralıya uygulanır?
- A) Ağızdan içecek vermek  
B) Başı hafifçe yüksekte, dizler bükük olacak şekilde sırt üstü yatırmak  
C) Temiz havada derin soluk alıp vermesini sağlamak  
D) Sürekli hareket ettirerek şuurunu açık tutmak
17. Göğüsteki açık yara, aşağıdakilerden hangisi ile kapatılır?
- A) Kuru pamukla  
B) Oksijenli pamukla  
C) Alkollü bezle  
D) Islak, temiz sargı beziyle
18. Aşağıdakilerden hangisi egzoz gazından zehirlenen kişiye uygulanmaz?
- A) Temiz havaya çıkarmak  
B) Sıcak tutmak  
C) Kusmasını sağlamak  
D) Solunumu durmuşsa suni solunum yapmak

19. Trafik kazası gördüğünde gerekli tedbirleri almayan sürücüye aşağıdakilerden hangisi uygulanır?
- A) Hapis cezası  
B) Trafikten men cezası  
C) Para ve ceza puanı  
D) Sürücü belgesinin geri alınması
20. Aşağıdakilerden hangisinin yanık yarası üzerine uygulanması doğru olur?
- A) Diş macunu sürmek  
B) Tentürdiyotlu pamukla kapatmak  
C) Oksijenli su ile yıkamak  
D) Temiz, soğuk ve ıslak sargı bezi ile örtmek
21. Aşağıdakilerden hangisi ilk yardımın amaçlarındandır?
- A) Yaralıya moral verilmesi  
B) Yaralı yakınlarının sakinleştirilmesi  
C) Yaralıyla ilgili hayat kurtarıcı önlemlerin alınması  
D) Kaza yerinde sakin ve telaşsız davranılması
22. Aşağıdakilerden hangisi kendiliğinden oluşmuş burun kanamalarında yapılması yanlıştır?
- A) Burun üzerine ve enseye buz konulması  
B) Yüzün soğuk su ile yıkanması  
C) Sargı bezi ile yapılan tamponun buruna yerleştirilmesi  
D) Çeneyi göğüsten uzaklaştırarak başın geriye çekilmesi
23. Aşağıdakilerden hangisi turnike uygulama malzemesi olarak tercih edilmelidir?
- A) 5 - 6 cm eninde elastik bandaj  
B) 50 cm uzunluğunda ince kablo  
C) 50 cm uzunluğunda ince iplik  
D) 5 - 6 cm genişliğinde metal malzeme
24. Yaralının boyun hasarı gördüğü şüphesi varsa, araçtan nasıl çıkarılmalıdır?
- A) Boynuna bir şey bağlamadan  
B) Boynuna atel bağlanarak  
C) Ayaklarından çekilerek  
D) Boynuna, mutlaka boyunluk takılarak
25. Aşağıdakilerden hangisi ilk yardım yapan kişinin sorumluluklarından biridir?
- A) Yaralının bir an önce sağlık kuruluşuna ulaşmasını sağlamak  
B) Gerekirse kendi can güvenliğini tehlikeye atmak  
C) Yaralıya ilaç vererek ağrılarını azaltmak  
D) İlk yardıma en az iki kişi olduğunda başlamak
26. Beslenme sırasında soluk yolu tıkanan yetişkin bir kişinin, soluk yolu nasıl açılır?
- A) Sırt üstü yatırıp karnına vurularak  
B) Yan yatırıp omuzları arasına vurularak  
C) Yüz üstü yatırıp bel kısmına vurularak  
D) Ağızdan ağıza suni solunum yapılarak

27. Uzun kopması durumunda aşağıdaki uygulamalardan hangisi yapılmaz?

- A) Bilincini açık tutmaya çalışmak
- B) Tıbbi birimleri haberdar etmek
- C) Kopan uzvu temiz bir bezle sararak sıcak tutmak
- D) Kopan uzvu temiz ve su geçirmez torbaya koyduktan sonra soğuk tutmak

28. Aşağıdakilerin hangisinde ilk yardım çantasının bulundurulması zorunludur?

- A) İş makinesinde
- B) Otomobilde
- C) Motorlu bisiklette
- D) Motosiklette

29. Aşağıdakilerden hangisi karın boşluğunda bulunur?

- A) Akciğer
- B) Kalp
- C) Soluk borusu
- D) Mide

30. Trafik kazaları en sık aşağıdakilerden hangisinin hatalarından kaynaklanır?

- A) Yayaların
- B) Sürücülerin
- C) Yolcuların
- D) Trafik görevlilerinin

İLK YARDIM BİLGİSİ TESTİ BİTTİ.  
TRAFİK ve ÇEVRE BİLGİSİ TESTİNE GEÇİNİZ.

1. Arıza nedeniyle yolda kalındığında, tehlikeye meydan vermemek için aşağıdakilerden hangisi yapılmalıdır?

- A) Aracın etrafına taş dizmek
- B) Aracı yol dışına veya bankete çıkarıp işaretlemek
- C) Aracın yerini değiştirmeden tamirci çağırarak
- D) Eski lastik yakarak diğer sürücülere uyararak

2. Okul taşıtlarının arkasındaki "DUR" işaretinin yanması neyi bildirir?

- A) Öğrencilerin indirilip bindirildiğini
- B) Öğrencileri almak üzere beklemekte olduğunu
- C) Geri manevra yaptığını
- D) Okula yaklaşmış olduğunu

3. Sürücünün hangi davranışı tedbirsiz ve saygısız araç sürme suçu sayılmaz?

- A) Kırmızı ışıkta geçmek
- B) Yayalara su sıçratmak
- C) Sigara izmaritlerini yola dökmek
- D) Keyfi olarak taşıt trafiğinin seyir emniyetini ihlal etmek

4. Gündüzleri, araç kornasının hangi durumda kullanılması zorunludur?

- A) Bisiklet yolundaki bisikletlilerin taşıt yoluna girmelerini önlemede
- B) Kaldırımdaki yayaların taşıt yoluna girmelerini önlemede
- C) Kırmızı ışıkta bekleyen araç sürücülerinin harekete hazırlanmalarını sağlamada
- D) İlerisi görünmeyen dönemeçlere yaklaşırken gelişi haber vermede

5. Otoyoldan çıkarken hangi şeridin kullanılması zorunludur?

- A) Tırmanma şeridinin
- B) Hızlanma şeridinin
- C) Yavaşlama şeridinin
- D) Orta şeridin

6. Tehlikeli madde taşıyan araçlarda yangın söndürme cihazının en az kaç adet ve her birinin kaç kilogram olması zorunludur?

	<u>Adet</u>	<u>Kilogramlık</u>
A)	3	2
B)	2	6
C)	3	6
D)	2	3

7. Aşağıdakilerden hangisi kara yollarında yük taşımak amacıyla alınır?

- A) Ticari taşıt kullanma belgesi
- B) Zorunlu trafik sigorta belgesi
- C) Tescil belgesi
- D) Sürücü belgesi

8. Resmî ve ticari plakalı otomobillere 2 yaş sonunda kaç yılda bir muayene yaptırılması zorunludur?

- A) 1
- B) 2
- C) 3
- D) 4

9. Kamyon, kamyonet ve römorklarda yüklerle birlikte yolcu taşınırken aşağıdakilerden hangisinin yapılması yasaktır?

- A) Yüklerin bağlanması
- B) Kasanın yan ve arka kapaklarının kapatılması
- C) Yolcuların yüklerin üzerine oturtulması
- D) Yolcuların kasa içinde ayrılmış bir yere oturtulması

10. Aşağıdaki hâllerin hangisinde araçların teknik muayenelerinin yaptırılması zorunludur?

- A) Sigorta süresi bittiğinde
- B) Sahibi değiştiğinde
- C) Üzerinde teknik değişiklik yapıldığında
- D) Tescil belgesi değiştirildiğinde

11. Aşağıdakilerden hangisi trafik denetiminde istenmesi hâlinde, sürücülerin göstermek zorunda olduğu belgelerdendir?

- A) Gümrük giriş belgesi, ithal belgesi, noter satış belgesi
- B) Tescil belgesi, trafik belgesi, zorunlu mali sorumluluk sigortası
- C) İşletme belgesi, imalat teknik belgesi
- D) Kasko sigortası poliçesi, sahiplik belgesi

12. "E" sınıfı sürücü belgesiyle aşağıdakilerden hangisi kullanılamaz?

- A) Otobüs
- B) Kamyon
- C) Lastik tekerlekli traktör
- D) Motorlu bisiklet

13. Zorunlu mali sorumluluk sigortası hakkında aşağıda verilen bilgilerden hangisi yanlıştır?

- A) Motorlu araçlar için zorunludur.
- B) Sigortalı aracın gördüğü hasarı karşılar.
- C) Teminat limitleri ve sigorta primi yasa ile belirlenir.
- D) Zarar verilen araçlarla ilgili maddi ve bedenî zararları karşılar.

14. Uyuşturucu veya keyif verici maddeleri almış oldukları tespit edilen sürücüler hakkında hangi işlem yapılır?

- A) Tekrar sürücü eğitimine alınır.
- B) En az 6 ay araç kullanmaktan men edilir.
- C) 3 ay hafif hapis cezası verilir.
- D) Sürücü belgesi süresiz alınır.

15. Araç kornalarının kullanımı ile ilgili aşağıdakilerden hangisi yanlıştır?

- A) Ses tonunun sabit olması
- B) Korkutmadan uyarması
- C) Uyarı amacı dışında kullanılması
- D) Rahatsız etmeyecek şekilde kullanılması

16. Aşağıdakilerden hangisinin taşıtta bulunması yakıt ve zaman tasarrufunda fayda sağlar?

- A) Harita ve kroki
- B) Stepne
- C) Reflektör
- D) Yangın tüpü


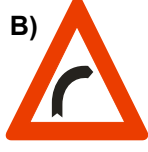

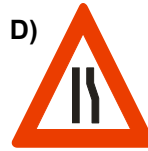
17. Aşağıdakilerden hangisi trafik kazasında asli kusur sayılır?

- A) Tek yönlü yola ters yönden girmek
- B) Araçta bulunması zorunlu gereçleri bulundurmamak
- C) Alkollü olarak araç kullanmak
- D) Taşıma sınırı üstünde yolcu taşımak

18. Kara yolunun, diğer bir kara yolu veya demir yolunun üstünden geçmesini sağlayan yapıya ne denir?

- A) Bağlantı yolu
- B) Hemzemin geçit
- C) Üst geçit
- D) Geçiş yolu

19. Aşağıdakilerden hangisi sağa tehlikeli devamlı viraj işaretidir?

- A) 
- B) 
- C) 
- D) 

## 5. GRUP

## TRAFİK ve ÇEVRE BİLGİSİ

Z

20. Yayaaların ve sürücülerin yolu kullanmadaki önceliğine ne ad verilir?

- A) Geçiş üstünlüğü B) Geçiş yolu  
C) Geçiş kolaylığı D) Geçiş hakkı

21. Şekildeki trafik işaretinin anlamı nedir?



- A) Sağa zorunlu yön  
B) Sola zorunlu yön  
C) Sola tehlikeli viraj  
D) Sola dönülmez

22. Şekildeki trafik işareti neyi ifade eder?



- A) Araç trafiğine kapalı yolu  
B) Hız sınırlaması sonunu  
C) Öndeki taşıtı geçme yasağını  
D) Geçme yasağı sonunu

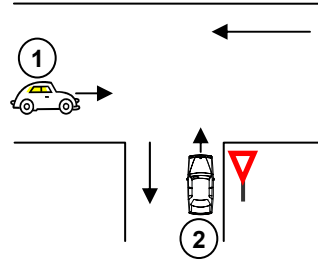
23. Aşağıdakilerden hangisi, karşıdan gele-  
ne yol ver anlamındadır?

- A) B)   
C) D)

24. Uyuşturucu veya keyif verici maddeler ile alkollü içkilerin kandaki miktarlarının tespit usulleri ve muayene şartlarını belirleyen yönetmelik, aşağıdakilerden hangisinin görüşüne uygun olarak hazırlanır?

- A) Sağlık Bakanlığının  
B) İçişleri Bakanlığının  
C) Millî Eğitim Bakanlığının  
D) Adalet Bakanlığının

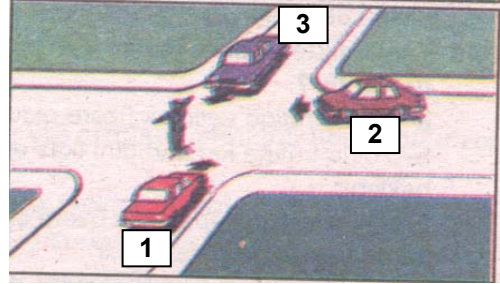
25.



Şekildeki 1 ve 2 numaralı araçların buldukları kara yollarının adları aşağıdakilerden hangisinde doğru verilmiştir?

- |                        |                     |
|------------------------|---------------------|
| <u>1</u>               | <u>2</u>            |
| A) Bağlantı yolu       | Tali yol            |
| B) Ana yol             | Tali yol            |
| C) Bölünmüş kara yolu  | Bağlantı yolu       |
| D) İki yönlü kara yolu | Tek yönlü kara yolu |

26.



Şekildeki araçlardan hangisi ya da hangileri beklemelidir?

- A) 2 B) 3  
C) 1 ve 2 D) 1 ve 3

27. Devamlı yol çizgisi neyi belirtir?

- A) Sağ şeritten gidilemeyeceğini  
B) Hiçbir sebeple durulamayacağını  
C) Öndeki araçların geçilemeyeceğini  
D) Sağ bankette durulamayacağını



## 5. GRUP

## TRAFİK ve ÇEVRE BİLGİSİ

Z

28. Aşağıdaki davranışlardan hangisi trafiğin akışını olumsuz etkiler?

- A) Gidişe ayrılan şeritlerden en soldaki ni sürekli işgal etmek
- B) Girilecek şeritteki aracın geçmesini beklemek
- C) Gidiş yönüne göre en sağdaki şeritten seyretmek
- D) Çok şeritli yollarda hızın gerektirdiği şeritten seyretmek

29. Şekildeki trafik işareti hangi yol bölümüne konulur?



- A) Virajlı
- B) Kaygan
- C) Kasıllı
- D) Yapım çalışması olan

30. Ticari amaçla yük ve yolcu taşıyan sürücülerin 24 saat içindeki taşıt kullanma süreleri aşağıdakilerin hangisindeki gibi olur?

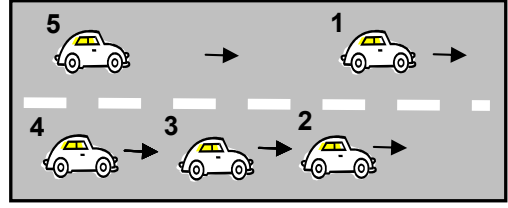
	Sürekli taşıt kullanma süresi (saat)	Toplam taşıt kullanma süresi (saat)
A)	5	10
B)	4,5	9
C)	4,5	10
D)	5	8

31. Şekildeki trafik işareti neyi ifade eder?



- A) Kontrolsüz kavşağı
- B) Dönel kavşak yaklaşımını
- C) Demir yolu geçidini
- D) Ana yol-tali yol kavşağını

32.



Şekle göre 3 numaralı aracın şerit değiştirebilmesi için aşağıdakilerden hangisinin gerçekleşmesi beklenir?

- A) 1 numaralı aracın sağa geçmesi
- B) 4 numaralı aracın yavaşlaması
- C) 2 numaralı aracın şerit değiştirmesi
- D) 5 numaralı aracın geçmesi

33. Aksine bir durum yoksa, sürücü kırmızı ışıkta ne yapmalıdır?

- A) Gelen araç yoksa dikkatle geçmelidir.
- B) Durup, yolu kontrol ettikten sonra geçmelidir.
- C) Durup beklemelidir.
- D) Yayalar geçebileceği için yavaş gitmelidir.

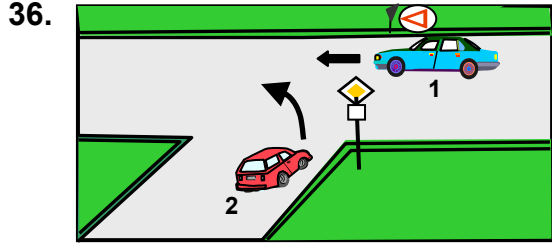
34. Römork veya yarı römorkları çekmek için imal edilmiş olan ve yük taşıyan motorlu araca ne denir?

- A) Çekici
- B) Kamyon
- C) Treyler
- D) Kurtarıcı

35. Araç geçme ile ilgili aşağıdaki davranışlar hangi sıra ile izlenmelidir?

- 1- Geçiş şeridinde yeteri kadar ilerlemek
- 2- Sola dönüş lambası ile işaret vermek
- 3- Takip mesafesi kadar önceden sol şeride geçmek
- 4- Sağa dönüş lambası ile işaret vermek

- A) 1 - 2 - 3 - 4
- B) 2 - 3 - 1 - 4
- C) 2 - 1 - 3 - 4
- D) 1 - 4 - 3 - 2

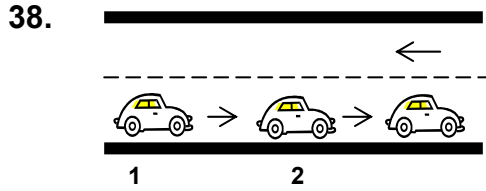


Şekildeki 1 numaralı aracın sürücüsü ne yapmalıdır?

- A) Hızını azaltarak yoluna devam etmelidir.
- B) Korna çalıp 2 numaralı aracı yavaşlatmalıdır.
- C) Hızlanarak geçiş hakkını kendi kullanmalıdır.
- D) 2 numaralı aracın geçmesini beklemelidir.

37. Aksine bir işaret yoksa, eğimsiz iki yönlü dar yolda, otobüs ile arazi taşıtının karşılaşması durumunda, hangisi diğerine yol vermelidir?

- A) Otobüs sürücüsü, arazi taşıtına
- B) Arazi taşıtı sürücüsü, otobüse
- C) Şeridi daralmış olan, diğerine
- D) Yüklü ağırlığı fazla olan az olana



Geceleyin 1. aracın geçme uyarısını alan 2. aracın sürücüsünün aşağıdakilerden hangisini yapması yanlıştır?

- A) Daha erken davranarak önündeki aracı geçmeye başlaması
- B) Aracını izlediği şeridin sağından sürmesi
- C) Önündeki araç ile takip mesafesini artırması
- D) Yakını gösteren lambalarını yakmayı sürdürmesi

39. Geçiş üstünlüğüne sahip araçların sesli veya ışıklı işaretlerini alan sürücüler ne yapmalıdır?

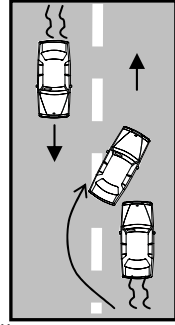
- A) Aracını hemen durdurmalıdır.
- B) Mümkünse geriye dönmelidir.
- C) Taşıt yolunda yer açmalıdır.
- D) Aracını hızlandırarak seyretmelidir.

40. Kavşaklarda sağa ve sola dönüş kavisleri aşağıdakilerin hangisindeki gibi olmalıdır?

Sağa dönüşte      Sola dönüşte

- |          |       |
|----------|-------|
| A) Geniş | Dar   |
| B) Dar   | Geniş |
| C) Dar   | Dar   |
| D) Geniş | Geniş |

41. Şekle göre geçme işlemi yapan araç sürücüsü için aşağıdakilerden hangileri söylenir?



- I- Tehlikeli geçiş yaptığı
- II- Geçilen araçtan yeteri kadar uzaklaşmadan sağ şeride girdiği
- III- Görüşün yetersiz olduğu yolda geçme yaptığı

- A) Yalnız I
- B) I ve II
- C) II ve III
- D) I, II ve III

42. Aşağıdakilerin hangisinde sürücülerin geri gitmesi yasaktır?

- A) Bağlantı yolunda seyrederken
- B) Tek yönlü yollarda park ederken
- C) İki yönlü dar yollarda geçiş kolaylığı sağlarken
- D) Tek yönlü yollarda duraklarken

43. 90 km/saat'lik hızla, arka arkaya seyreden iki otomobil arasındaki mesafe en az kaç metre olmalıdır?

- A) 40      B) 45      C) 50      D) 60

44. Sürücüler dönüşlerde aşağıdakilerden hangisini yapmak zorundadır?

- A) Arkadan gelen araçlara yol vermek  
B) İşaret verdiği anda şerit değiştirmek  
C) Niyetini dönüş lambasıyla önceden bildirmek  
D) Dönmeye başladıktan sonra işaret vermek

45. Konvoy hâlinde seyreden araçlar arasındaki mesafe ne kadar olmalıdır?

- A) Kendilerini geçmek isteyen araçların güvenle girebilecekleri kadar  
B) Araç uzunluğunun üç katı kadar  
C) Aracın cinsi ve teknik özelliklerinin gerektirdiği kadar  
D) Trafik ve yol durumuna göre istenildiği kadar

46. Kara yolunda uzun süreli yükleme boşaltma yapacak sürücü, aşağıdakilerden hangisini yapmak zorundadır?

- A) Aracın başında gözcü bulundurmak  
B) Trafik görevlisine haber vermek  
C) Motoru durdurup el frenini çekmek  
D) Motoru durdurup farları yakmak

47. Geceleri ışıkların kullanılması ile ilgili verilen bilgilerden hangisi doğrudur?

- A) Karşılaşmalarda ışıkları söndürmek  
B) Park veya sis ışıkları ile seyretmek  
C) Dönüş ışıklarını geç anlamında kullanmak  
D) Aydınlatılmamış tünellerde uzağı gösteren ışıkları yakmak

48. Yerleşim yerlerindeki kavşaklara kaç metre mesafe içinde duraklama yapmak yasaktır?

- A) 5      B) 10  
C) 15      D) 20

49. Yerleşim yerleri dışındaki yollarda, aksine bir işaret bulunmadıkça, minibüs, otobüs, kamyonet ve kamyonlar için azami hız saatte kaç kilometredir?

- A) 70      B) 80  
C) 90      D) 100

50. Sürücülerin aşağıdakilere uymadaki öncelik sıralaması nasıl olmalıdır?

1. Işıklı trafik işaret cihazı
2. Trafik işaret levhası
3. Yer işaretleri
4. Trafik polisi

- A) 1 - 2 - 3 - 4      B) 1 - 4 - 2 - 3  
C) 4 - 1 - 2 - 3      D) 4 - 2 - 3 - 1

TRAFİK ve ÇEVRE BİLGİSİ TESTİ BİTTİ.  
MOTOR ve ARAÇ TEKNİĞİ BİLGİSİ TESTİNE  
GEÇİNİZ.

## 5. GRUP

## MOTOR ve ARAÇ TEKNİĞİ BİLGİSİ

Z

1. Motor (kompresyon) freninin etkisi aşağıdakilerden hangisidir?

- A) Taşıtı hızlandırır.
- B) Taşıtı yavaşlatır.
- C) Araç bir tarafa çeker.
- D) Frenleme çok zayıflar.

2. Karlı havalarda hangi lastiklere zincir takılır?

- A) Ön lastiklerin birine
- B) Arka lastiklerin birine
- C) Çekici lastiklerin ikisine
- D) Çekici olmayan lastiklerin ikisine

3. Aşağıdakilerden hangisi etkili bir frenleme yapılamamasına sebep olur?

- A) Hidrolik yağ seviyesinin yüksek olması
- B) Fren pedal boşluğunun az olması
- C) Balataların ve fren sisteminin aşırı ısınması
- D) Rot ayarının bozuk olması

4. Yakıt içerisinde toz, su, pislik varsa motor nasıl çalışır?

- A) Düzenli
- B) Yağ yakarak
- C) Zengin karışımla
- D) Düzensiz ve tekleyerek

5. Motor çalışırken marş yapılırsa aşağıdakilerden hangisi meydana gelir?

- A) Motor daha hızlı döner.
- B) Marş dişlisi zarar görür.
- C) Motor daha yavaş döner.
- D) Motor daha iyi yağlama yapar.

6. Aşağıdakilerden hangisi motordaki yağın görevidir?

- A) Ateşleme sistemine yardımcı olmak
- B) Motorun soğutulmasına yardımcı olmak
- C) Yakıtın yanmasına yardımcı olmak
- D) Motorun erken ısınmasını sağlamak

7. Dizel motorlarda yakıt filtresi değiştirildiği zaman aşağıdakilerden hangisi yapılır?

- A) Sistemin havası alınır.
- B) Sistem yağlanır.
- C) Sistem benzinle doldurulur.
- D) Sistem yağla doldurulur.

8. Kontak anahtarının görevi nedir?

- A) Ateşleme yapmaktır.
- B) Aküyü şarj etmektir.
- C) Elektrik devresini açıp kapatmaktır.
- D) Motora ilk hareketi vermektir.

9. Marşa basılıp motor çalıştığında aşağıdakilerden hangisinin sönmesi gerekir?

- A) El fren lambasının
- B) Park lambasının
- C) Sinyal lambasının
- D) Yağ lambasının

10. Araç çalıştıktan sonra motor çalışma sıcaklığına gelmiyorsa aşağıdakilerden hangisi arızalı olabilir?

- A) Karbüratör
- B) Buji
- C) Termostat
- D) Jikle

11. Motor çalışırken yağ göstergesinde herhangi bir anormallik görüldüğünde ne yapılır?
- A) Motor devri yükseltilir.  
B) Motor devri düşürülür.  
C) Motor rölantide çalıştırılır.  
D) Motor hemen durdurulur.
12. Motor yağının kontrolü yapılırken yağ seviyesi, yağ çubuğunun neresinde olmalıdır?
- A) İki çizgisi arasında  
B) Alt çizgide  
C) Üst çizgide  
D) Alt çizgiden aşağıda
13. Vites değiştirirken ses geliyorsa sebebi aşağıdakilerden hangisidir?
- A) Fren pedalına tam basılmamıştır.  
B) Gaz pedalına tam basılmamıştır.  
C) Jikle düğmesi çekilmemiştir.  
D) Debriyaj pedalına tam basılmamıştır.
14. Lastik havaları normalden fazla olursa araçta aşağıdakilerden hangisi meydana gelir?
- A) Krank mili bozulur.  
B) Kam mili bozulur.  
C) Enerji kaybı fazla olur.  
D) Titremeler olur.
15. Aracın ilk çalıştırılması esnasında, bir miktar gaz verildikten sonra hangi pedala sonuna kadar basılmasının faydası vardır?
- A) Gaz pedalına  
B) Fren pedalına  
C) Debriyaj pedalına  
D) Takviye pedalına
16. Aşağıdakilerden hangisi virajlarda arka tekerleklerin farklı hızlarda dönmesini sağlar?
- A) Direksiyon sistemi  
B) Diferansiyel sistemi  
C) Fren sistemi  
D) Ön düzen sistemi
17. Aracın fazla yakıt yakmasının sebeplerinden biri aşağıdakilerden hangisidir?
- A) Kavramanın kaçırması  
B) Vites kutusunun kaçırması  
C) Diferansiyelin kaçırması  
D) Şaftın kaçırması
18. Vantilatör kayışının koptuğu ilk önce hangi göstergeden anlaşılır?
- A) Şarj göstergesinden  
B) Yakıt göstergesinden  
C) Hararet göstergesinden  
D) Yağ göstergesinden
19. Aşağıdakilerden hangisi aktarma organı elemanıdır?
- A) Motor  
B) Kavrama  
C) Amortisör  
D) Rot
20. Flaşörün görevi aşağıdakilerden hangisidir?
- A) Fren lambalarının yanıp sönmesini sağlar.  
B) Geri vites lambalarının yanıp sönmesini sağlar.  
C) Sinyal lambalarının yanıp sönmesini sağlar.  
D) Park lambalarının yanıp sönmesini sağlar.

21. Elektrik devresinde, sigortanın görevi aşağıdakilerden hangisidir?
- A) Bujilere giden akımı yükseltmek  
B) Kısa devre olduğunda sistemi korumak  
C) Akümülatörü şarj etmek  
D) Endüksiyon bobinine giden akımı yükseltmek
22. Rot ayarı bozuk olan araçta aşağıdaki durumlardan hangisi meydana gelir?
- A) Arka lastikler ortadan aşınır.  
B) Ön lastikler içten veya dıştan aşınır.  
C) Direksiyon mili eğilir.  
D) Direksiyon kovanı eğilir.
23. Frenleme sırasında fren pedalı yeterince sertleşmiyorsa sebebi nedir?
- A) Hidrolik seviyesi yüksektir.  
B) Pedal boşluğu azdır.  
C) Lastik hava basıncı düşüktür.  
D) Sistemde hava vardır.
24. Yeni araca 1000 - 2000 km arasında servislerde yapılan işleme ne denir?
- A) İlk bakım  
B) Yağ değişimi  
C) Supap ayarı  
D) Lastik bakımı
25. Benzinli motorun ıslanarak çalışmaması durumunda hangisi yapılır?
- A) Marş sistemi parçaları kurulanır.  
B) Ateşleme sistemi parçaları kurulanır.  
C) Şarj sistemi parçaları kurulanır.  
D) Aydınlatma sistemi parçaları kurulanır.
26. Araçta kısa devreden doğacak yangın durumunda nasıl davranılır?
- A) Marş motorunun kablosu çıkarılır.  
B) Bataryanın kutup başları çıkarılır.  
C) Distribütörün kablosu çıkarılır.  
D) Alternatörün kablosu çıkarılır.
27. Aşağıdakilerden hangisi bujilere ateşleme sırasına göre akım dağıtan parçadır?
- A) Distribütör  
B) Karbüratör  
C) Konjektör  
D) Akümülatör
28. Aşağıdakilerden hangisi akümülatörün görevidir?
- A) Yüksek voltaj üretmek  
B) Karbüratöre benzin vermek  
C) Marş motoruna ilk hareket için elektrik vermek  
D) Aracın direksiyon tertibatını çalıştırmak
29. Enjeksiyon sistemli araçta, kontak anahtarını açtıktan sonra, marş yapabilmek için hangi lambanın sönmesi gerekir?
- A) Yağ lambası  
B) Şarj lambası  
C) Enjeksiyon sistem uyarı lambası  
D) Enjeksiyon sistem yağ lambası
30. Aşağıdakilerden hangisi enjeksiyon yakıt sisteminin avantajlarından biridir?
- A) Yakıt tasarrufu sağlaması  
B) Yağ tasarrufu sağlaması  
C) Su tasarrufu sağlaması  
D) Hidrolik tasarrufu sağlaması

31. Boğulmuş motoru çalıştırmak için aşağıdakilerden hangisi yapılır?
- A) Debriyaj pedalına basılarak marş yapılır.  
B) Gaz pedalının sonuna kadar basılarak marş yapılır.  
C) Fren pedalına basılarak marş yapılır.  
D) El freni çekilerek marş yapılır.
32. Araç kullanırken yakıt tasarrufu sağlamak için aşağıdakilerden hangisi yapılmalıdır?
- A) Lastiklerin hava basıncı normalin altında olmalıdır.  
B) Yağ seviyesi kontrol edilmelidir.  
C) Eskimiş bujiler değiştirilmelidir.  
D) Zamanında benzin alınmalıdır.
33. Sıkıştırılmış yakıt ile hava karışımını buji ile ateşleyerek çalışan motor hangisidir?
- A) Dizel motoru  
B) Marş motoru  
C) Benzin motoru  
D) Buhar makinesi
34. Aşağıdakilerden hangisi araç için gerekli elektriği üretir?
- A) Marş motoru  
B) Diferansiyel  
C) Debriyaj  
D) Alternatör
35. Vantilatör kayışı kopmuş ise aşağıdaki arızalardan hangisi meydana gelir?
- A) Motor hararet yapar.  
B) Motor suyu soğur.  
C) Motor suyuna yağ karışır.  
D) Motor hemen durur.
36. Motor sıcakken jikle çekili unutulursa, aşağıdakilerden hangisinin olması beklenir?
- A) Motor devrinin düşmesi  
B) Az yakıt tüketilmesi  
C) Çalışmasında değişikliğin olmaması  
D) Fazla yakıt tüketilmesi
37. Aracın fazla yakıt tüketimi nasıl anlaşılır?
- A) Siyah egzoz dumanından  
B) Sarı egzoz dumanından  
C) Mavi egzoz dumanından  
D) Beyaz egzoz dumanından
38. Hava filtresi tıkalı ise motor nasıl bir karışımla çalışır?
- A) Normal karışımla  
B) Zengin karışımla  
C) Fakir karışımla  
D) Az yakıtlı karışımla
39. Aşağıdakilerden hangisi araçlarda gücün kaynağıdır?
- A) Motor  
B) Tekerlek  
C) Vites kutusu  
D) Şaft
40. LPG hangi tip motorda kullanılır?
- A) Sıkıştırma ile ateşlemeli motorlarda  
B) Enjektör ile ateşlemeli motorlarda  
C) Dizel motorlarda  
D) Bujiyle ateşlemeli motorlarda

TEST BİTTİ.  
CEVAPLARINIZI KONTROL EDİNİZ.

**17 ŞUBAT 2007 TARİHİNDE YAPILAN MOTORLU TAŞIT SÜRÜCÜ  
ADAYLARI SINAVI "B" SERTİFİKA TÜRÜ "Z" KİTAPÇIĞI  
CEVAP ANAHTARI**

**İLK YARDIM  
BİLGİSİ**

1. B
2. A
3. B
4. A
5. D
6. A
7. C
8. C
9. A
10. A
11. C
12. B
13. A
14. D
15. C
16. B
17. D
18. C
19. C
20. D
21. C
22. D
23. A
24. D
25. A
26. B
27. C
28. B
29. D
30. B

**TRAFİK ve ÇEVRE  
BİLGİSİ**

1. B
2. A
3. A
4. D
5. C
6. B
7. A
8. A
9. C
10. C
11. B
12. D
13. B
14. D
15. C
16. A
17. A
18. C
19. A
20. D
21. D
22. C
23. B
24. A
25. B
26. A
27. C
28. A
29. B
30. B

31. A
32. D
33. C
34. A
35. B
36. D
37. B
38. A
39. C
40. B
41. B
42. A
43. B
44. C
45. A
46. C
47. D
48. A
49. B
50. C

**MOTOR ve ARAÇ  
TEKNİĞİ BİLGİSİ**

1. B
2. C
3. C
4. D
5. B
6. B
7. A
8. C
9. D
10. C
11. D
12. A
13. D
14. D
15. C
16. B
17. A
18. A
19. B
20. C
21. B
22. B
23. D
24. A
25. B
26. B
27. A
28. C
29. C
30. A

31. B
32. C
33. C
34. D
35. A
36. D
37. A
38. B
39. A
40. D